

Notice complémentaire

Brides selon DIN - EN - ASME - JIS - GOST

Caractéristiques techniques



Document ID: 31088



VEGA

Table des matières

1	Description du produit	3
1.1	Spécifications.....	3
2	Dimensions	4
2.1	Brides DIN (DIN 2501)	4
2.2	Brides EN (EN 1092-1).....	8
2.3	Brides ASME (ASME B 16.5)	12
2.4	Brides JIS (B 2210-1984)	16
2.5	Brides GOST (GOST 12815-80)	17
3	Tableaux de pression et de température	21
3.1	Tableau de pression et de température - brides EN.....	21
3.2	Tableau de pression et de température - brides ASME	21
3.3	Tableau de pression et de température - brides GOST.....	22

1 Description du produit

1.1 Spécifications

Les brides décrites ici sont des brides filetées avec portée de joint et peuvent être livrées avec un taraudage femelle de G1 ou de G1½ (ISO 228 T1).

Les indications de cette notice complémentaire s'appliquent aux brides en 316/316L. L'acier inoxydable 316 correspond au 1.4401, le 316L au 1.4404. Autres matériaux sur demande.

Toutes les valeurs de distance en millimètre.

Les brides sont disponibles dans plusieurs versions selon les standards suivants :

DIN : Institut allemand de normalisation (DIN 2501)

EN : Norme européenne (NE 1092-1)

ASME: American Society of Mechanical Engineers (ASME B 16.5)

JIS: Japanese Industrial Standard (B 2210-1984)

GOST : Agence Fédérale pour la Régulation Technique et la Métrologie - Russie (12821-80)

2 Dimensions

2.1 Brides DIN (DIN 2501)

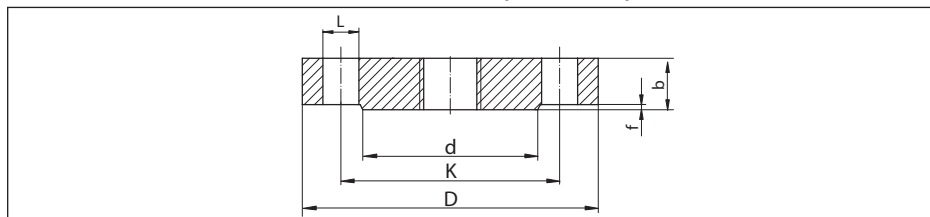


Fig. 1: Encombrement : Bride DIN DIN 2501 (portée de joint DIN 2526 forme C)

L Diamètre du perçage (nombre de perçages)

d Diamètre de la portée de joint

K Diamètre de perçage des trous

D Diamètre de la bride

b Epaisseur totale de la bride

f Hauteur de la portée de joint

PN 10

DN	D	b	K	d	f	L	~ kg
25 (0.984)	115 (4.528)	16 (0.63)	85 (3.347)	68 (2.677)	2 (0.079)	4 x ø 14 (0.551)	1,23 (2.712)
32 (1.26)	140 (5.512)	16 (0.63)	100 (3.937)	78 (3.071)	2 (0.079)	4 x ø 18 (0.709)	1,8 (3.968)
40 (1.575)	150 (5.906)	16 (0.63)	110 (4.331)	88 (3.465)	3 (0.118)	4 x ø 18 (0.709)	2,09 (4.608)
50 (1.969)	165 (6.496)	18 (0.709)	125 (4.921)	102 (4.016)	3 (0.118)	4 x ø 18 (0.709)	2,88 (6.349)
65 (2.56)	185 (7.284)	18 (0.709)	145 (5.709)	122 (4.803)	3 (0.118)	4 x ø 18 (0.709)	3,66 (8.069)
80 (3.15)	200 (7.874)	20 (0.787)	160 (6.3)	138 (5.433)	3 (0.118)	8 x ø 18 (0.709)	4,83 (10.65)
100 (3.937)	220 (8.661)	20 (0.787)	180 (7.087)	158 (6.221)	3 (0.118)	8 x ø 18 (0.709)	5,75 (12.68)
125 (4.921)	250 (9.843)	22 (0.866)	210 (8.268)	188 (7.402)	3 (0.118)	8 x ø 18 (0.709)	8,59 (18.94)
150 (5.906)	285 (11.22)	22 (0.866)	240 (9.449)	212 (8.347)	3 (0.118)	8 x ø 22 (0.866)	10,6 (23.37)
175 (6.89)	316 (12.44)	24 (0.945)	270 (10.63)	242 (9.528)	3 (0.118)	8 x ø 22 (0.866)	14,3 (31.53)
200 (7.874)	340 (13.39)	24 (0.945)	295 (11.61)	268 (10.55)	3 (0.118)	8 x ø 22 (0.866)	16,9 (37.26)
250 (9.843)	395 (15.55)	26 (1.024)	350 (13.78)	320 (12.6)	3 (0.118)	12 x ø 22 (0.866)	24,7 (54.45)
300 (11.81)	445 (17.52)	26 (1.024)	400 (15.75)	370 (14.57)	4 (0.158)	12 x ø 22 (0.866)	31,9 (70.33)

Tab. 1: Dimensions : Bride DIN PN 10. Toutes les valeurs de distance en millimètre (in).

PN 16

DN	D	b	K	d	f	L	~ kg
25 (0.984)	115 (4.528)	16 (0.63)	85 (3.346)	68 (2.677)	2 (0.079)	4 x ø 14 (0.551)	1,23 (2.712)
32 (1.26)	140 (5.512)	16 (0.63)	100 (3.937)	78 (3.071)	2 (0.079)	4 x ø 18 (0.709)	1,8 (3.968)
40 (1.575)	150 (5.906)	16 (0.63)	110 (4.331)	88 (3.465)	3 (0.118)	4 x ø 18 (0.709)	2,09 (4.608)
50 (1.969)	165 (6.496)	18 (0.709)	125 (4.921)	102 (4.016)	3 (0.118)	4 x ø 18 (0.709)	2,88 (6.349)
65 (2.559)	185 (7.283)	18 (0.709)	145 (5.709)	122 (4.803)	3 (0.118)	4 x ø 18 (0.709)	3,66 (8.069)
80 (3.15)	200 (7.874)	20 (0.787)	160 (6.299)	138 (5.433)	3 (0.118)	8 x ø 18 (0.709)	4,83 (10.65)
100 (3.937)	220 (8.661)	20 (0.787)	180 (7.087)	158 (6.220)	3 (0.118)	8 x ø 18 (0.709)	5,75 (12.68)
125 (4.921)	250 (9.843)	22 (0.866)	210 (8.268)	188 (7.402)	3 (0.118)	8 x ø 18 (0.709)	8,59 (18.94)
150 (5.906)	285 (11.22)	22 (0.866)	240 (9.449)	212 (8.346)	3 (0.118)	8 x ø 22 (0.866)	10,6 (23.37)
175 (6.89)	316 (12.44)	24 (0.945)	270 (10.63)	242 (9.528)	3 (0.118)	8 x ø 22 (0.866)	14,3 (31.53)
200 (7.874)	340 (13.39)	24 (0.945)	295 (11.61)	268 (10.55)	3 (0.118)	12 x ø 22 (0.866)	16,5 (36.38)
250 (9.843)	405 (15.95)	26 (1.024)	355 (13.98)	320 (12.6)	3 (0.118)	12 x ø 26 (1.024)	25,6 (56.44)
300 (11.81)	460 (18.11)	28 (1.102)	410 (16.14)	378 (14.88)	4 (0.157)	12 x ø 26 (1.024)	36,1 (79.59)

Tab. 2: Dimensions : Bride DIN PN 16. Toutes les valeurs de distance en millimètre (in).

PN 25

DN	D	b	K	d	f	L	~ kg
25 (0.984)	115 (4.528)	18 (0.709)	85 (3.346)	68 (2.677)	2 (0.079)	4 x ø 14 (0.551)	1,38 (3.042)
32 (1.26)	140 (5.512)	18 (0.709)	100 (3.937)	78 (3.071)	2 (0.079)	4 x ø 18 (0.709)	2,03 (4.475)
40 (1.575)	150 (5.906)	18 (0.709)	110 (4.331)	88 (3.465)	3 (0.118)	4 x ø 18 (0.709)	2,35 (5.101)
50 (1.969)	165 (6.496)	20 (0.787)	125 (4.921)	102 (4.016)	3 (0.118)	4 x ø 18 (0.709)	3,2 (7.055)
65 (2.56)	185 (7.283)	22 (0.866)	145 (5.709)	122 (4.803)	3 (0.118)	8 x ø 18 (0.709)	4,33 (9.546)
80 (3.15)	200 (7.874)	24 (0.945)	160 (6.3)	138 (5.433)	3 (0.118)	8 x ø 18 (0.709)	5,94 (13.1)

DN	D	b	K	d	f	L	~ kg
100 (3.937)	235 (9.252)	24 (0.945)	190 (7.48)	162 (6.378)	3 (0.118)	8 x ø 22 (0.866)	7,64 (16.84)
125 (4.921)	270 (10.63)	26 (1.024)	220 (8.661)	188 (7.402)	3 (0.118)	8 x ø 26 (1.024)	11 (24.25)
150 (5.906)	300 (11.81)	28 (1.102)	250 (9.843)	218 (8.583)	3 (0.118)	8 x ø 26 (1.024)	14,7 (32.41)
175 (6.89)	330 (12.99)	28 (1.102)	280 (11.02)	248 (9.764)	3 (0.118)	12 x ø 26 (1.024)	17,6 (38.80)
200 (7.874)	360 (14.17)	30 (1.181)	310 (12.21)	278 (10.95)	3 (0.118)	12 x ø 26 (1.024)	22,7 (50.05)
250 (9.843)	425 (16.73)	32 (1.26)	370 (14.57)	335 (13.19)	3 (0.118)	16 x ø 30 (1.181)	34,2 (75.4)
300 (11.81)	485 (19.09)	34 (1.339)	430 (16.93)	395 (15.55)	4 (0.157)	16 x ø 30 (1.181)	47,3 (104.3)

Tab. 3: Dimensions : Bride DIN PN 25. Toutes les valeurs de distance en millimètre (in).

PN 40

DN	D	b	K	d	f	L	~ kg
25 (0.984)	115 (4.528)	18 (0.709)	85 (3.346)	68 (2.677)	2 (0.079)	4 x ø 14 (0.551)	1,38 (3.042)
32 (1.260)	140 (5.512)	18 (0.709)	100 (3.937)	78 (3.071)	2 (0.079)	4 x ø 18 (0.709)	2,03 (4.475)
40 (1.575)	150 (5.906)	18 (0.709)	110 (4.331)	88 (3.465)	3 (0.118)	4 x ø 18 (0.709)	2,35 (5.101)
50 (1.969)	165 (6.496)	20 (0.787)	125 (4.921)	102 (4.016)	3 (0.118)	4 x ø 18 (0.709)	3,2 (7.055)
65 (2.560)	185 (7.283)	22 (0.866)	145 (5.709)	122 (4.803)	3 (0.118)	8 x ø 18 (0.709)	4,33 (9.546)
80 (3.150)	200 (7.874)	24 (0.945)	160 (6.299)	138 (5.433)	3 (0.118)	8 x ø 18 (0.709)	5,94 (13.1)
100 (3.937)	235 (9.252)	24 (0.945)	190 (7.48)	162 (6.378)	3 (0.118)	8 x ø 22 (0.866)	7,64 (16.84)
125 (4.921)	270 (10.63)	26 (1.024)	220 (8.661)	188 (7.402)	3 (0.118)	8 x ø 26 (1.024)	11 (24.25)
150 (5.906)	300 (11.81)	28 (1.102)	250 (9.843)	218 (8.583)	3 (0.118)	8 x ø 26 (1.024)	14,7 (32.41)
175 (6.89)	350 (13.78)	32 (1.26)	295 (11.61)	260 (10.24)	3 (0.118)	12 x ø 30 (1.181)	22,4 (49.38)
200 (7.874)	375 (14.76)	34 (1.339)	320 (12.6)	285 (11.22)	3 (0.118)	12 x ø 30 (1.181)	27,6 (60.85)
250 (9.843)	450 (17.72)	38 (1.496)	385 (15.16)	345 (13.58)	3 (0.118)	12 x ø 33 (1.299)	44,5 (98.11)
300 (11.81)	515 (20.28)	42 (1.654)	450 (17.72)	410 (16.14)	4 (0.157)	16 x ø 33 (1.299)	64,3 (141.8)

Tab. 4: Dimensions : Bride DIN PN 40. Toutes les valeurs de distance en millimètre (in).

PN 64

DN	D	b	K	d	f	L	~ kg
25 (0.984)	140 (5.512)	24 (0.945)	100 (3.937)	68 (2.677)	2 (0.079)	4 x ø 18 (0.709)	2,65 (5.842)
32 (1.260)	155 (6.102)	24 (0.945)	110 (4.331)	78 (3.071)	2 (0.079)	4 x ø 22 (0.866)	3,24 (7.143)
40 (1.575)	170 (6.693)	26 (1.024)	125 (4.921)	88 (3.465)	3 (0.118)	4 x ø 22 (0.866)	4,09 (9.017)
50 (1.969)	180 (7.087)	26 (1.024)	135 (5.315)	102 (4.016)	3 (0.118)	4 x ø 22 (0.866)	4,51 (9.943)
65 (2.559)	205 (8.071)	26 (1.024)	160 (6.299)	122 (4.803)	3 (0.118)	8 x ø 22 (0.866)	5,71 (12.59)
80 (3.15)	215 (8.465)	28 (1.102)	170 (6.693)	138 (5.433)	3 (0.118)	8 x ø 22 (0.866)	6,92 (15.26)
100 (3.937)	250 (9.843)	30 (1.181)	200 (7.874)	162 (6.378)	3 (0.118)	8 x ø 26 (1.024)	10,1 (22.27)
125 (4.921)	295 (11.61)	34 (1.339)	240 (9.449)	188 (7.402)	3 (0.118)	8 x ø 30 (1.181)	16 (35.27)
150 (5.906)	345 (13.58)	36 (1.417)	280 (11.02)	218 (8.583)	3 (0.118)	8 x ø 33 (1.299)	23,5 (51.81)
175 (6.9)	375 (14.76)	40 (1.575)	310 (12.21)	260 (10.24)	3 (0.118)	12 x ø 33 (1.299)	30,8 (67.9)
200 (7.874)	415 (16.34)	42 (1.654)	345 (13.58)	285 (11.22)	3 (0.118)	12 x ø 36 (1.417)	39,7 (87.52)
250 (9.843)	470 (18.5)	46 (1.811)	400 (15.75)	345 (13.58)	3 (0.118)	12 x ø 36 (1.417)	57,4 (126.5)
300 (11.81)	530 (20.87)	52 (2.047)	460 (18.11)	410 (16.14)	4 (0.157)	16 x ø 36 (1.417)	81 (178.6)

Tab. 5: Dimensions : Bride DIN PN 64. Toutes les valeurs de distance en millimètre (in).

PN 100

DN	D	b	K	d	f	L	~ kg
25 (0.984)	140 (5.512)	24 (0.945)	100 (3.937)	68 (2.677)	2 (0.079)	4 x ø 18 (0.709)	2,65 (5.842)
32 (1.26)	155 (6.102)	24 (0.945)	110 (4.331)	78 (3.071)	2 (0.079)	4 x ø 22 (0.866)	3,24 (7.143)
40 (1.575)	170 (6.693)	26 (1.024)	125 (4.921)	88 (3.465)	3 (0.118)	4 x ø 22 (0.866)	4,09 (9.017)
50 (1.969)	195 (7.677)	28 (1.102)	145 (5.709)	102 (4.016)	3 (0.118)	4 x ø 26 (1.024)	5,84 (12.88)
65 (2.56)	220 (8.661)	30 (1.181)	170 (6.693)	122 (4.803)	3 (0.118)	8 x ø 26 (1.024)	8,03 (17.7)
80 (3.15)	230 (9.055)	32 (1.26)	180 (7.087)	138 (5.433)	3 (0.118)	8 x ø 26 (1.024)	9,43 (20.79)
100 (3.937)	265 (10.43)	36 (1.417)	210 (8.268)	162 (6.378)	3 (0.118)	8 x ø 30 (1.181)	14,3 (31.53)

DN	D	b	K	d	f	L	~ kg
125 (4.921)	315 (12.4)	40 (1.575)	250 (9.843)	188 (7.402)	3 (0.118)	8 x \varnothing 33 (1.299)	22,6 (49.82)
150 (5.906)	355 (13.98)	44 (1.732)	290 (11.42)	218 (8.583)	3 (0.118)	12 x \varnothing 33 (1.299)	31,8 (70.11)
175 (6.89)	385 (15.16)	48 (1.89)	320 (12.6)	260 (10.24)	3 (0.118)	12 x \varnothing 33 (1.3)	41,3 (91.05)
200 (7.874)	430 (16.93)	52 (2.047)	360 (14.17)	285 (11.22)	3 (0.118)	12 x \varnothing 36 (1.417)	56,1 (123.7)
250 (9.843)	505 (19.88)	60 (2.362)	430 (16.93)	345 (13.58)	3 (0.118)	12 x \varnothing 39 (1.535)	89,6 (197.5)
300 (11.81)	585 (23.03)	68 (2.677)	500 (19.69)	410 (16.14)	4 (0.157)	16 x \varnothing 42 (1.654)	119 (262.4)

Tab. 6: Dimensions : Bride DIN PN 100. Toutes les valeurs de distance en millimètre (in).

2.2 Brides EN (EN 1092-1)

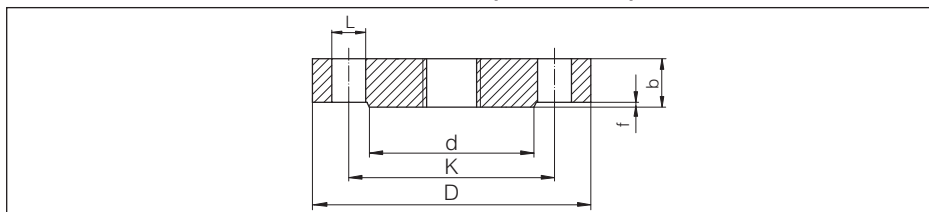


Fig. 2: Encombrement : Bride EN EN 1092-1 (portée de joint B1)

L Diamètre du perçage (nombre de perçages)

d Diamètre de la portée de joint

K Diamètre de perçage des trous

D Diamètre de la bride

b Epaisseur totale de la bride

f Hauteur de la portée de joint

PN 16

DN	D	b	K	d	f	L	~ kg
25 (0.984)	115 (4.528)	18 (0.709)	85 (3.346)	68 (2.677)	2 (0.079)	4 x \varnothing 14 (0.551)	1,5 (3.307)
32 (1.26)	140 (5.512)	18 (0.709)	100 (3.937)	78 (3.071)	2 (0.079)	4 x \varnothing 18 (0.709)	2 (4.409)
40 (1.575)	150 (5.906)	18 (0.709)	110 (4.331)	88 (3.465)	2 (0.079)	4 x \varnothing 18 (0.709)	2,5 (5.512)
50 (1.969)	165 (6.496)	18 (0.709)	125 (4.921)	102 (4.016)	2 (0.079)	4 x \varnothing 18 (0.709)	2,9 (6.393)
65 (2.559)	185 (7.283)	18 (0.709)	145 (5.709)	122 (4.803)	2 (0.079)	8 x \varnothing 18 (0.709)	3,5 (7.716)
80 (3.15)	200 (7.874)	20 (0.787)	160 (6.299)	138 (5.433)	2 (0.079)	8 x \varnothing 18 (0.709)	4,5 (9.921)

DN	D	b	K	d	f	L	~ kg
100 (3.937)	220 (8.661)	20 (0.787)	180 (7.087)	158 (6.221)	2 (0.079)	8 x ø 18 (0.709)	5,5 (12.13)
125 (4.921)	250 (9.843)	22 (0.866)	210 (8.268)	188 (7.402)	2 (0.079)	8 x ø 18 (0.709)	8 (17.64)
150 (5.906)	285 (11.22)	22 (0.866)	240 (9.449)	212 (8.346)	2 (0.079)	8 x ø 22 (0.866)	10,5 (23.15)
200 (7.874)	340 (13.39)	24 (0.945)	295 (11.61)	268 (10.55)	2 (0.079)	12 x ø 22 (0.866)	16,5 (36.38)
250 (9.843)	405 (15.95)	26 (1.024)	355 (13.98)	320 (12.6)	2 (0.079)	12 x ø 26 (1.024)	25 (55.12)
300 (11.81)	460 (18.11)	28 (1.102)	410 (16.14)	378 (14.88)	2 (0.079)	12 x ø 26 (1.024)	35 (77.16)

Tab. 7: Dimensions : Bride EN PN 16. Toutes les valeurs de distance en millimètre (in).

PN 25

DN	D	b	K	d	f	L	~ kg
25 (0.984)	115 (4.528)	18 (0.709)	85 (3.346)	68 (2.677)	2 (0.079)	4 x ø 14 (0.551)	1,5 (3.307)
32 (1.260)	140 (5.511)	18 (0.709)	100 (3.937)	78 (3.071)	2 (0.079)	4 x ø 18 (0.709)	2 (4.409)
40 (1.575)	150 (5.906)	18 (0.709)	100 (3.937)	88 (3.465)	2 (0.079)	4 x ø 18 (0.709)	2,5 (5.512)
50 (1.969)	165 (6.496)	20 (0.787)	125 (4.921)	102 (4.016)	2 (0.079)	4 x ø 18 (0.709)	3 (6.614)
65 (2.559)	185 (7.284)	22 (0.866)	145 (5.709)	122 (4.803)	2 (0.079)	8 x ø 18 (0.709)	4,5 (9.921)
80 (3.15)	200 (7.874)	24 (0.945)	160 (6.299)	138 (5.433)	2 (0.079)	8 x ø 18 (0.709)	5,5 (12.13)
100 (3.937)	235 (9.252)	24 (0.945)	190 (7.48)	162 (6.378)	2 (0.079)	8 x ø 22 (0.866)	7,5 (16.54)
125 (4.921)	270 (10.63)	26 (1.024)	220 (8.661)	188 (7.402)	2 (0.079)	8 x ø 26 (1.024)	11 (24.25)
150 (5.906)	300 (11.81)	28 (1.102)	250 (9.843)	218 (8.583)	2 (0.079)	8 x ø 26 (1.024)	14,5 (31.97)
200 (7.874)	360 (14.17)	30 (1.181)	310 (12.21)	278 (10.95)	2 (0.079)	12 x ø 26 (1.024)	22,5 (49.6)
250 (9.843)	425 (16.73)	32 (1.26)	370 (14.57)	335 (13.19)	2 (0.079)	12 x ø 30 (1.181)	33,5 (73.86)
300 (11.81)	485 (19.09)	34 (1.339)	430 (16.93)	395 (15.55)	2 (0.079)	16 x ø 30 (1.181)	46,5 (102.5)

Tab. 8: Dimensions : Bride EN PN 25. Toutes les valeurs de distance en millimètre (in).

PN 40

DN	D	b	K	d	f	L	~ kg
25 (0.984)	115 (4.528)	18 (0.709)	85 (3.346)	68 (2.677)	2 (0.079)	4 x ø 14 (0.551)	1,5 (3.307)
32 (1.260)	140 (5.512)	18 (0.709)	100 (3.937)	78 (3.071)	2 (0.079)	4 x ø 18 (0.709)	2 (4.409)
40 (1.575)	150 (5.906)	18 (0.709)	110 (4.331)	88 (3.465)	3 (0.118)	4 x ø 18 (0.709)	2,5 (5.512)
50 (1.969)	165 (6.496)	20 (0.787)	125 (4.921)	102 (4.016)	3 (0.118)	4 x ø 18 (0.709)	3 (6.614)
65 (2.559)	185 (7.283)	22 (0.866)	145 (5.709)	122 (4.803)	3 (0.118)	8 x ø 18 (0.709)	4,5 (9.921)
80 (3.15)	200 (7.874)	24 (0.945)	160 (6.299)	138 (5.433)	3 (0.118)	8 x ø 18 (0.709)	5,5 (12.13)
100 (3.937)	235 (9.252)	24 (0.945)	190 (7.48)	162 (6.378)	3 (0.118)	8 x ø 22 (0.866)	7,5 (16.54)
125 (4.921)	270 (10.63)	26 (1.024)	220 (8.661)	188 (7.402)	3 (0.118)	8 x ø 26 (1.024)	11 (24.25)
150 (5.906)	300 (11.81)	28 (1.102)	250 (9.843)	218 (8.583)	3 (0.118)	8 x ø 26 (1.024)	14,5 (31.97)
200 (7.874)	375 (14.76)	36 (1.417)	320 (12.6)	285 (11.22)	3 (0.118)	12 x ø 30 (1.181)	29 (63.93)
250 (9.843)	450 (17.72)	38 (1.496)	385 (15.16)	345 (13.58)	3 (0.118)	12 x ø 33 (1.299)	44,5 (98.11)
300 (11.81)	515 (20.28)	42 (1.654)	450 (17.72)	410 (16.14)	4 (0.157)	16 x ø 33 (1.299)	64 (141.1)

Tab. 9: Dimensions : Bride EN PN 40. Toutes les valeurs de distance en millimètre (in).

PN 63

DN	D	b	K	d	f	L	~ kg
25 (0.984)	140 (5.512)	24 (0.945)	100 (3.937)	68 (2.677)	2 (0.079)	4 x ø 18 (0.709)	2,5 (5.512)
32 (1.26)	155 (6.102)	24 (0.945)	110 (4.331)	78 (3.071)	2 (0.079)	4 x ø 22 (0.866)	3,5 (7.716)
40 (1.575)	170 (6.693)	26 (1.024)	125 (4.921)	88 (3.465)	2 (0.079)	4 x ø 22 (0.866)	4,5 (9.921)
50 (1.969)	180 (7.087)	26 (1.024)	135 (5.315)	102 (4.016)	2 (0.079)	4 x ø 22 (0.866)	5 (11.02)
65 (2.56)	205 (8.071)	26 (1.024)	160 (6.3)	122 (4.803)	2 (0.079)	8 x ø 22 (0.866)	6 (13.23)
80 (3.15)	215 (8.465)	28 (1.102)	170 (6.693)	138 (5.433)	2 (0.079)	8 x ø 22 (0.866)	7,5 (16.54)
100 (3.937)	250 (9.843)	30 (1.181)	200 (7.874)	162 (6.378)	2 (0.079)	8 x ø 26 (1.024)	10,5 (23.15)
125 (4.921)	295 (11.61)	34 (1.339)	240 (9.449)	188 (7.402)	2 (0.079)	8 x ø 30 (1.181)	16,5 (36.38)

DN	D	b	K	d	f	L	~ kg
150 (5.906)	345 (13.58)	36 (1.417)	280 (11.02)	218 (8.583)	2 (0.079)	8 x ø 33 (1.299)	24,5 (54.01)
200 (7.874)	415 (16.34)	42 (1.654)	345 (13.58)	285 (11.22)	2 (0.079)	12 x ø 36 (1.417)	40,5 (89.29)
250 (9.843)	470 (18.5)	46 (1.811)	400 (15.75)	345 (13.58)	3 (0.118)	12 x ø 36 (1.417)	58 (127.9)
300 (11.81)	530 (20.87)	52 (2.047)	460 (18.11)	410 (16.14)	2 (0.079)	16 x ø 36 (1.417)	83,5 (184.1)

Tab. 10: Dimensions : Bride EN PN 63. Toutes les valeurs de distance en millimètre (in).

PN 100

DN	D	b	K	d	f	L	~ kg
25 (0.984)	140 (5.512)	24 (0.945)	100 (3.937)	68 (2.677)	2 (0.079)	4 x ø 18 (0.709)	2,5 (5.512)
32 (1.26)	155 (6.102)	24 (0.945)	110 (4.331)	78 (3.071)	2 (0.079)	4 x ø 22 (0.866)	3,5 (7.716)
40 (1.575)	170 (6.693)	26 (1.024)	125 (4.921)	88 (3.465)	2 (0.079)	4 x ø 22 (0.866)	4,5 (9.921)
50 (1.969)	195 (7.677)	28 (1.102)	145 (5.709)	102 (4.016)	2 (0.079)	4 x ø 26 (1.024)	6 (13.23)
65 (2.56)	220 (8.661)	30 (1.181)	170 (6.693)	122 (4.803)	2 (0.079)	8 x ø 26 (1.024)	8 (17.64)
80 (3.15)	230 (9.055)	32 (1.26)	180 (7.087)	138 (5.433)	2 (0.079)	8 x ø 26 (1.024)	9,5 (20.94)
100 (3.937)	265 (10.43)	36 (1.417)	210 (8.268)	162 (6.378)	2 (0.079)	8 x ø 30 (1.181)	14 (30.87)
125 (4.921)	315 (12.4)	40 (1.575)	250 (9.843)	188 (7.402)	2 (0.079)	8 x ø 33 (1.299)	22,5 (49.6)
150 (5.906)	355 (13.98)	44 (1.732)	290 (11.42)	218 (8.583)	2 (0.079)	12 x ø 33 (1.299)	30,5 (67.24)
200 (7.874)	430 (16.93)	52 (2.047)	360 (14.17)	285 (11.22)	2 (0.079)	12 x ø 36 (1.417)	54,5 (120.2)
250 (9.843)	505 (19.88)	60 (2.362)	430 (16.93)	345 (13.58)	2 (0.079)	12 x ø 39 (1.535)	87,5 (192.9)
300 (11.81)	585 (23.03)	68 (2.677)	500 (19.69)	410 (16.14)	2 (0.079)	16 x ø 42 (1.654)	131,5 (289.9)

Tab. 11: Dimensions : Bride EN PN 100. Toutes les valeurs de distance en millimètre (in).

2.3 Brides ASME (ASME B 16.5)

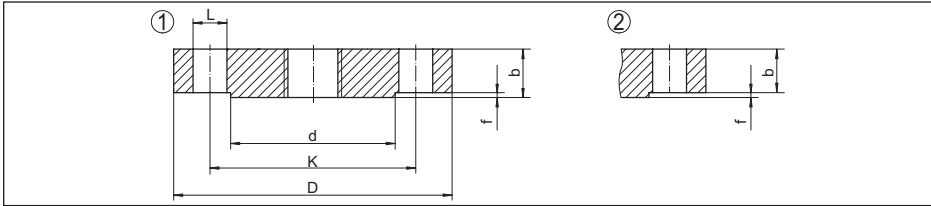


Fig. 3: Encombrement : Bride ASME B 16.5 (portée de joint RF)

1 Cotation jusqu'à Class 400

2 Cotation à partir de Class 400

L Diamètre du perçage (nombre de perçages)

d Diamètre de la portée de joint

K Diamètre de perçage des trous

D Diamètre de la bride

b Epaisseur totale de la bride

f Hauteur de la portée de joint 150 lb/300 lb : 1,6 mm (0.06 in) ou à partir de 600 lb : 6,4 mm (0.25 in)

Class 150

DN	D	b	d	K	L	~ kg
1"	108 (4.252)	14,2 (0.559)	50,8 (2)	79,2 (3.118)	4 x ø 15,7 (0.618)	0,86 (1.896)
1¼"	117,3 (4.618)	15,7 (0.618)	63,5 (2.5)	88,9 (3.5)	4 x ø 15,7 (0.618)	1,17 (2.579)
1½"	127 (5)	17,5 (0.689)	73,2 (2.882)	98,6 (3.882)	4 x ø 15,7 (0.618)	1,53 (3.373)
2"	152,4 (6)	19,1 (0.752)	91,9 (3.618)	120,7 (4.752)	4 x ø 19,1 (0.752)	2,42 (5.335)
2½"	177,8 (7)	22,4 (0.882)	104,6 (4.118)	139,7 (5.5)	4 x ø 19,1 (0.752)	3,94 (8.686)
3"	190,5 (7.5)	23,9 (0.941)	127 (5)	152,4 (6)	4 x ø 19,1 (0.752)	4,93 (10.87)
3½"	215,9 (8.5)	23,9 (0.941)	139,7 (5.5)	177,8 (7)	8 x ø 19,1 (0.752)	6,17 (13.6)
4"	228,6 (9)	23,9 (0.941)	157,2 (6.189)	190,5 (7.5)	8 x ø 19,1 (0.752)	7 (15.43)
5"	254 (10)	23,9 (0.941)	185,7 (7.311)	215,9 (8.5)	8 x ø 22,4 (0.882)	8,63 (19.03)
6"	279,4 (11)	25,4 (1)	215,9 (8.5)	241,3 (9.5)	8 x ø 22,4 (0.882)	11,3 (24.91)
8"	342,9 (13.5)	28,4 (1.118)	269,7 (10.62)	298,5 (11.75)	8 x ø 22,4 (0.882)	19,6 (43.21)
10"	406,4 (16)	30,2 (1.189)	323,8 (12.75)	362 (14.25)	12 x ø 25,4 (1)	28,8 (63.49)

Tab. 12: Dimensions : Bride ASME Class 150. Toutes les valeurs de distance en millimètre (in).

Class 300

DN	D	b	d	K	L	~ kg
1"	124 (4.882)	17,5 (0.689)	50,8 (2)	88,9 (3.5)	4 x ø 19,1 (0.752)	1,39 (3.064)
1¼"	133,4 (5.252)	19,1 (0.752)	63,5 (2.5)	98,6 (3.882)	4 x ø 19,1 (0.752)	1,79 (3.946)
1½"	155,4 (6.118)	20,6 (0.811)	73,2 (2.882)	114,3 (4.5)	4 x ø 22,4 (0.882)	2,66 (5.864)
2"	165,1 (6.5)	22,4 (0.882)	91,9 (3.618)	127 (5)	8 x ø 19,1 (0.752)	3,18 (7.011)
2½"	190,5 (7.5)	25,4 (1)	104,6 (4.118)	149,4 (5.882)	8 x ø 22,4 (0.882)	4,85 (10.69)
3"	209,5 (8.248)	28,4 (1.118)	127 (5)	168,1 (6.618)	8 x ø 22,4 (0.882)	6,81 (15.01)
3½"	228,6 (9)	30,2 (1.189)	139,7 (5.5)	184,2 (7.252)	8 x ø 22,4 (0.882)	8,71 (19.2)
4"	254 (10)	31,8 (1.252)	157,2 (6.189)	200,2 (7.882)	8 x ø 22,4 (0.882)	11,5 (25.35)
5"	279,4 (11)	35,1 (1.382)	185,7 (7.311)	235 (9.252)	8 x ø 22,4 (0.882)	15,6 (34.39)
6"	317,5 (12.5)	36,6 (1.441)	215,9 (8.5)	269,7 (10.62)	12 x ø 22,4 (0.882)	20,9 (46.08)
8"	381 (15)	41,1 (1.618)	269,7 (10.62)	330,2 (13)	12 x ø 25,4 (1)	34,3 (75.62)
10"	444,5 (17.5)	47,8 (1.882)	323,8 (12.75)	387,4 (15.25)	16 x ø 28,4 (1.118)	53,3 (117.5)

Tab. 13: Dimensions : Bride ASME Class 300. Toutes les valeurs de distance en millimètre (in).

Class 600

DN	D	b	d	K	L	~ kg
1"	124 (4.882)	17,5 (0.689)	50,8 (2)	88,9 (3.5)	4 x ø 19,1 (0.752)	1,6 (3.527)
1¼"	133,4 (5.252)	20,6 (0.811)	63,5 (2.5)	98,6 (3.882)	4 x ø 19,1 (0.752)	2,23 (4.916)
1½"	155,4 (6.118)	22,4 (0.882)	73,2 (2.882)	114,3 (4.5)	4 x ø 22,4 (0.882)	3,25 (7.165)
2"	165,1 (6.5)	25,4 (1)	91,9 (3.618)	127 (5)	8 x ø 19,1 (0.752)	4,15 (9.15)
2½"	190,5 (7.5)	28,4 (1.118)	104,6 (4.118)	149,4 (5.882)	8 x ø 22,4 (0.882)	6,13 (13.51)
3"	209,6 (8.252)	31,8 (1.252)	127 (5)	168,1 (6.618)	8 x ø 22,4 (0.882)	8,44 (18.61)
3½"	228,6 (9)	35,1 (1.382)	139,7 (5.5)	184,2 (7.252)	8 x ø 25,4 (1)	11 (24.25)
4"	273,1 (10.75)	38,1 (1.5)	157,2 (6.189)	215,9 (8.5)	8 x ø 25,4 (1)	17,3 (38.14)
5"	330,2 (13)	44,5 (1.752)	185,7 (7.311)	266,7 (10.5)	8 x ø 28,4 (1.118)	29,4 (64.82)

DN	D	b	d	K	L	~ kg
6"	355,6 (14)	47,8 (1.882)	215,9 (8.5)	292,1 (11.5)	12 x ø 28,4 (1.118)	36,1 (79.59)
8"	419,1 (16.5)	55,6 (2.189)	269,7 (10.62)	349,3 (13.75)	12 x ø 31,8 (1.252)	58,9 (129.9)
10"	508 (20)	63,5 (2.5)	323,8 (12.75)	431,8 (17)	16 x ø 35,1 (1.382)	97,5 (215)

Tab. 14: Dimensions : Bride ASME Class 600. Toutes les valeurs de distance en millimètre (in).

Class 900

DN	D	b	d	K	L	~ kg
1"	149,4 (5.882)	28,4 (1.118)	50,8 (2)	101,6 (4)	4 x ø 25,4 (1)	3,57 (7.871)
1¼"	158,8 (6.252)	28,4 (1.118)	63,5 (2.5)	111,3 (4.382)	4 x ø 25,4 (1)	4,14 (9.127)
1½"	177,8 (7)	31,8 (1.252)	73,2 (2.882)	124 (4.882)	4 x ø 28,4 (1.118)	5,75 (12.68)
2"	215,9 (8.5)	38,1 (1.5)	91,9 (3.618)	165,1 (6.5)	8 x ø 25,4 (1)	10,1 (22.27)
2½"	244,4 (9.622)	41,1 (1.618)	104,6 (4.118)	190,5 (7.5)	8 x ø 28,4 (1.118)	14 (30.86)
3"	241,3 (9.5)	38,1 (1.5)	127 (5)	190,5 (7.5)	8 x ø 25,4 (1)	13,1 (28.9)
4"	292,1 (11.5)	44,5 (1.752)	157,2 (6.189)	235 (9.252)	8 x ø 31,8 (1.252)	26,9 (59.3)
5"	349,3 (13.75)	50,8 (2)	185,7 (7.311)	279,4 (11)	8 x ø 35,1 (1.382)	36,5 (80.47)
6"	381 (15)	55,6 (2.189)	215,9 (8.5)	317,5 (12.5)	12 x ø 31,8 (1.252)	47,4 (104.5)
8"	469,9 (18.5)	63,5 (2.5)	269,7 (10.62)	393,7 (15.5)	12 x ø 38,1 (1.5)	82,5 (181.9)
10"	546,1 (21.5)	69,9 (2.752)	323,8 (12.75)	469,9 (18.5)	16 x ø 38,1 (1.5)	122 (269)

Tab. 15: Dimensions : Bride ASME Class 900. Toutes les valeurs de distance en millimètre (in).

Class 1500

DN	D	b	d	K	L	~ kg
1"	149,4 (5.882)	28,4 (1.118)	50,8 (2)	101,6 (4)	4 x ø 25,4 (1)	3,57 (7.871)
1¼"	158,8 (6.252)	28,4 (1.118)	63,5 (2.5)	111,3 (4.382)	4 x ø 25,4 (1)	4,14 (9.127)
1½"	177,8 (7)	31,8 (1.252)	73,2 (2.882)	124 (4.882)	4 x ø 28,4 (1.118)	5,75 (12.68)
2"	215,9 (8.5)	38,1 (1.5)	91,9 (3.618)	165,1 (6.5)	8 x ø 25,4 (1)	10,1 (22.27)
2½"	244,4 (9.622)	41,1 (1.618)	104,6 (4.118)	190,5 (7.5)	8 x ø 28,4 (1.118)	14 (30.87)
3"	266,7 (10.5)	47,8 (1.882)	127 (5)	203,2 (8)	8 x ø 31,8 (1.252)	19,1 (42.11)
4"	311,2 (12.25)	53,8 (2.118)	157,2 (6.189)	241,3 (9.5)	8 x ø 35,1 (1.382)	29,9 (65.92)

DN	D	b	d	K	L	~ kg
5"	374,7 (14.75)	73,2 (2.882)	185,7 (7.311)	292,1 (11.5)	8 x ø 41,1 (1.618)	58,4 (128.8)
6"	393,7 (15.5)	82,6 (3.252)	215,9 (8.5)	317,5 (12.5)	12 x ø 38,1 (1.5)	71,8 (158.3)
8"	482,6 (19)	91,9 (3.618)	269,7 (10.62)	393,7 (15.5)	12 x ø 44,5 (1.752)	122 (269)
10"	584,2 (23)	108 (4.252)	323,8 (12.75)	482,6 (19)	16 x ø 50,8 (2)	210 (463)

Tab. 16: Dimensions : Bride ASME Class 1500. Toutes les valeurs de distance en millimètre (in).

Class 2500

DN	D	b	d	K	L	~ kg
1"	158,8 (6.252)	35,1 (1.382)	50,8 (2)	108 (4.252)	4 x ø 25,4 (1)	4,96 (10.94)
1¼"	184,2 (7.252)	38,1 (1.5)	63,5 (2.5)	130 (5.118)	4 x ø 28,4 (1.118)	7,35 (16.2)
1½"	203,2 (8)	44,5 (1.752)	73,2 (2.882)	146,1 (5.752)	4 x ø 31,8 (1.252)	10,4 (22.93)
2"	235 (9.252)	50,8 (2)	91,9 (3.618)	171,5 (6.752)	8 x ø 28,4 (1.118)	15,6 (34.39)
2½"	266,7 (10.5)	57,2 (2.252)	104,6 (4.118)	196,9 (7.752)	8 x ø 31,8 (1.252)	22,6 (49.82)
3"	304,8 (12)	66,5 (2.618)	127 (5)	228,6 (9)	8 x ø 35,1 (1.382)	34,8 (76.72)
4"	355,6 (14)	76,2 (3)	157,2 (6.189)	273,1 (10.75)	8 x ø 41,1 (1.618)	53,9 (118.8)
5"	419,1 (16.5)	91,9 (3.618)	185,7 (7.311)	323,8 (12.75)	8 x ø 47,8 (1.882)	90,8 (200.2)
6"	482,6 (19)	108 (4.252)	215,9 (8.5)	368,3 (14.5)	12 x ø 53,8 (2.118)	141 (310.9)
8"	552,5 (21.75)	127 (5)	269,7 (10.62)	438,2 (17.25)	12 x ø 53,8 (2.118)	214 (471.8)
10"	673,1 (26.5)	165,1 (6.5)	323,8 (12.75)	539,8 (21.25)	12 x ø 66,5 (2.618)	411 (906.1)

Tab. 17: Dimensions : Bride ASME Class 2500. Toutes les valeurs de distance en millimètre (in).

2.4 Brides JIS (B 2210-1984)

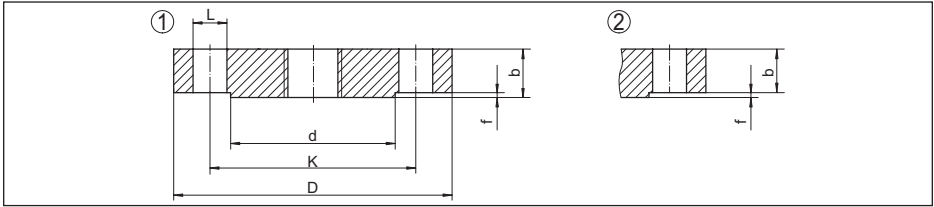


Fig. 4: Encombrement : Bride JIS (Regular Flange)

- L* Diamètre du perçage (nombre de perçages)
d Diamètre de la portée de joint
K Diamètre de perçage des trous
D Diamètre de la bride
b Epaisseur totale de la bride
f Hauteur de la portée de joint

10 K

DN	D	b	K	d	f	L
25 (0.984)	125 (4.921)	14 (0.551)	90 (3.543)	67 (2.638)	1 (0.039)	4 x ø 19 (0.748)
32 (1.26)	135 (5.315)	16 (0.63)	100 (3.937)	76 (2.992)	2 (0.079)	4 x ø 19 (0.748)
40 (1.575)	140 (5.512)	16 (0.63)	105 (4.134)	81 (3.189)	2 (0.079)	4 x ø 19 (0.748)
50 (1.969)	155 (6.102)	16 (0.63)	120 (4.724)	96 (3.78)	2 (0.079)	4 x ø 19 (0.748)
65 (2.56)	175 (6.89)	18 (0.709)	140 (5.512)	116 (4.567)	2 (0.079)	4 x ø 19 (0.748)
80 (3.15)	185 (7.284)	18 (0.709)	150 (5.906)	126 (4.961)	2 (0.079)	8 x ø 19 (0.748)
100 (3.937)	210 (8.268)	18 (0.709)	175 (6.9)	151 (5.945)	2 (0.079)	8 x ø 19 (0.748)
125 (4.921)	250 (9.843)	20 (0.787)	210 (8.268)	182 (7.165)	2 (0.079)	8 x ø 23 (0.906)
150 (5.906)	280 (11.02)	22 (0.866)	240 (9.449)	212 (8.347)	2 (0.079)	8 x ø 23 (0.906)
200 (7.874)	330 (12.99)	22 (0.866)	290 (11.42)	262 (10.32)	2 (0.079)	12 x ø 23 (0.906)
250 (9.843)	400 (15.75)	24 (0.945)	355 (13.98)	324 (12.76)	2 (0.079)	12 x ø 25 (0.984)
300 (11.81)	445 (17.52)	24 (0.945)	400 (15.75)	368 (14.49)	3 (0.118)	16 x ø 25 (0.984)

Tab. 18: Dimensions : Bride JIS 10 K (B 2210-1984) Regular Flange. Toutes les valeurs de distance en millimètre (in).

2.5 Brides GOST (GOST 12815-80)

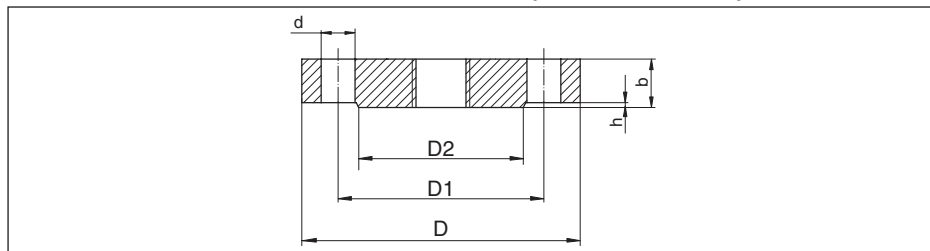


Fig. 5: Dimensions : Bride GOST (GOST 12815-80, Modification 1)

d Diamètre du perçage (nombre de perçages)

D2 Diamètre de la portée de joint

D1 Diamètre de perçage des trous

D Diamètre de la bride

b Epaisseur totale de la bride

h Hauteur de la portée de joint

PN 16

DN	D	D1	D2	b	h	d
25 (0.984)	115 (4.528)	85 (3.347)	68 (2.677)	12 (0.472)	2 (0.079)	4 x ø 14 (0.551)
32 (1.26)	135 (5.315)	100 (3.937)	78 (3.071)	13 (0.512)	2 (0.079)	4 x ø 18 (0.709)
40 (1.575)	145 (5.709)	110 (4.331)	88 (3.465)	13 (0.512)	3 (0.118)	4 x ø 18 (0.709)
50 (1.969)	160 (6.299)	125 (4.921)	102 (4.016)	13 (0.512)	3 (0.118)	4 x ø 18 (0.709)
65 (2.56)	180 (7.087)	145 (5.709)	122 (4.803)	15 (0.591)	3 (0.118)	4 x ø 18 (0.709)
80 (3.15)	195 (7.677)	160 (6.299)	133 (5.236)	17 (0.669)	3 (0.118)	8 x ø 18 (0.709)
100 (3.937)	215 (8.465)	180 (7.087)	158 (6.221)	17 (0.669)	3 (0.118)	8 x ø 18 (0.709)
125 (4.921)	245 (9.646)	210 (8.268)	184 (7.244)	19 (0.748)	3 (0.118)	8 x ø 18 (0.709)
150 (5.906)	280 (11.02)	240 (9.449)	212 (8.347)	19 (0.748)	3 (0.118)	8 x ø 22 (0.866)
200 (7.874)	335 (13.19)	295 (11.61)	268 (10.55)	21 (0.827)	3 (0.118)	12 x ø 22 (0.866)
250 (9.843)	405 (15.95)	355 (13.98)	320 (12.6)	23 (0.906)	3 (0.118)	12 x ø 26 (1.024)

Tab. 19: Dimensions : Bride GOST PN 16. Toutes les valeurs de distance en millimètre (in).

PN 25

DN	D	D1	D2	b	h	d
25 (0.984)	115 (4.528)	85 (3.347)	68 (2.677)	14 (0.551)	2 (0.079)	4 x ø 14 (0.551)
32 (1.26)	135 (5.315)	100 (3.937)	78 (3.071)	16 (0.63)	2 (0.079)	4 x ø 18 (0.709)
40 (1.575)	145 (5.709)	110 (4.331)	88 (3.465)	16 (0.63)	3 (0.118)	4 x ø 18 (0.709)
50 (1.969)	160 (6.299)	125 (4.921)	102 (4.016)	17 (0.669)	3 (0.118)	4 x ø 18 (0.709)
65 (2.559)	180 (7.087)	145 (5.709)	122 (4.803)	19 (0.748)	3 (0.118)	8 x ø 18 (0.709)
80 (3.15)	195 (7.677)	160 (6.299)	133 (5.236)	19 (0.748)	3 (0.118)	8 x ø 18 (0.709)
100 (3.937)	230 (9.055)	190 (7.48)	158 (6.221)	21 (0.827)	3 (0.118)	8 x ø 22 (0.866)
125 (4.921)	270 (10.63)	220 (8.661)	184 (7.244)	23 (0.906)	3 (0.118)	8 x ø 26 (1.024)
150 (5.906)	300 (11.81)	250 (9.843)	212 (8.347)	25 (0.984)	3 (0.118)	8 x ø 26 (1.024)
200 (7.874)	360 (14.17)	310 (12.21)	278 (10.95)	27 (1.063)	3 (0.118)	12 x ø 26 (1.024)
250 (9.843)	425 (16.73)	370 (14.57)	335 (13.19)	29 (1.142)	3 (0.118)	12 x ø 30 (1.181)

Tab. 20: Dimensions : Bride GOST PN 25. Toutes les valeurs de distance en millimètre (in).

PN 40

DN	D	D1	D2	b	h	d
25 (0.984)	115 (4.528)	85 (3.347)	68 (2.677)	14 (0.551)	2 (0.079)	4 x ø 14 (0.551)
32 (1.26)	135 (5.315)	100 (3.937)	78 (3.071)	16 (0.63)	2 (0.079)	4 x ø 18 (0.709)
40 (1.575)	145 (5.709)	110 (4.331)	88 (3.465)	16 (0.63)	3 (0.118)	4 x ø 18 (0.709)
50 (1.969)	160 (6.3)	125 (4.921)	102 (4.016)	17 (0.669)	3 (0.118)	4 x ø 18 (0.709)
65 (2.559)	180 (7.087)	145 (5.709)	122 (4.803)	19 (0.748)	3 (0.118)	8 x ø 18 (0.709)
80 (3.15)	195 (7.677)	160 (6.299)	133 (5.236)	21 (0.827)	3 (0.118)	8 x ø 18 (0.709)
100 (3.937)	230 (9.055)	190 (7.480)	158 (6.221)	23 (0.906)	3 (0.118)	8 x ø 22 (0.866)
125 (4.921)	270 (10.63)	220 (8.661)	184 (7.244)	25 (0.984)	3 (0.118)	8 x ø 26 (1.024)
150 (5.906)	300 (11.81)	250 (9.843)	212 (8.347)	27 (1.063)	3 (0.118)	8 x ø 26 (1.024)

DN	D	D1	D2	b	h	d
200 (7.874)	375 (14.76)	320 (12.6)	285 (11.22)	35 (1.378)	3 (0.118)	12 x ø 30 (1.181)
250 (9.843)	445 (17.52)	385 (15.16)	345 (13.58)	39 (1.535)	3 (0.118)	12 x ø 33 (1.299)

Tab. 21: Dimensions : Bride GOST PN 40. Toutes les valeurs de distance en millimètre (in).

PN 63

DN	D	D1	D2	b	h	d
25 (0.984)	135 (5.315)	100 (3.937)	68 (2.677)	20 (0.787)	2 (0.079)	4 x ø 18 (0.709)
32 (1.26)	150 (5.906)	110 (4.331)	78 (3.071)	21 (0.827)	2 (0.079)	4 x ø 22 (0.866)
40 (1.575)	165 (6.496)	125 (4.921)	88 (3.465)	21 (0.827)	3 (0.118)	4 x ø 22 (0.866)
50 (1.969)	175 (6.89)	135 (5.315)	102 (4.016)	23 (0.906)	3 (0.118)	4 x ø 22 (0.866)
65 (2.559)	200 (7.874)	160 (6.299)	122 (4.803)	25 (0.984)	3 (0.118)	8 x ø 22 (0.866)
80 (3.15)	210 (8.268)	170 (6.693)	133 (5.236)	27 (1.063)	3 (0.118)	8 x ø 22 (0.866)
100 (3.937)	250 (9.843)	200 (7.874)	158 (6.221)	29 (1.142)	3 (0.118)	8 x ø 26 (1.024)
125 (4.921)	295 (11.61)	240 (9.449)	184 (7.244)	33 (1.3)	3 (0.118)	8 x ø 30 (1.181)
150 (5.906)	340 (13.39)	280 (11.02)	212 (8.347)	35 (1.378)	3 (0.118)	8 x ø 33 (1.299)
200 (7.874)	405 (15.95)	345 (13.58)	285 (11.22)	41 (1.614)	3 (0.118)	12 x ø 36 (1.417)
250 (9.843)	470 (18.5)	400 (15.75)	345 (13.58)	45 (1.772)	3 (0.118)	12 x ø 36 (1.417)

Tab. 22: Dimensions : Bride GOST PN 63. Toutes les valeurs de distance en millimètre (in).

PN 100

DN	D	D1	D2	b	h	d
25 (0.984)	135 (5.315)	100 (3.937)	68 (2.677)	22 (0.866)	2 (0.079)	4 x ø 18 (0.709)
32 (1.26)	150 (5.906)	110 (4.331)	78 (3.071)	22 (0.866)	2 (0.079)	4 x ø 22 (0.866)
40 (1.575)	165 (6.496)	125 (4.921)	88 (3.465)	23 (0.906)	3 (0.118)	4 x ø 22 (0.866)
50 (1.969)	195 (7.677)	145 (5.709)	102 (4.016)	25 (0.984)	3 (0.118)	4 x ø 26 (1.024)
65 (2.56)	220 (8.661)	170 (6.693)	122 (4.803)	29 (1.142)	3 (0.118)	8 x ø 26 (1.024)

DN	D	D1	D2	b	h	d
80 (3.15)	230 (9.055)	180 (7.087)	133 (5.236)	31 (1.221)	3 (0.118)	8 x ø 26 (1.024)
100 (3.937)	265 (10.43)	210 (8.268)	158 (6.221)	35 (1.378)	3 (0.118)	8 x ø 30 (1.181)
125 (4.921)	310 (12.21)	250 (9.843)	184 (7.244)	39 (1.535)	3 (0.118)	8 x ø 33 (1.299)
150 (5.906)	350 (13.78)	290 (11.42)	212 (8.347)	43 (1.693)	3 (0.118)	12 x ø 33 (1.299)
200 (7.874)	430 (16.93)	360 (14.17)	285 (11.22)	51 (2.008)	3 (0.118)	12 x ø 36 (1.417)
250 (9.843)	500 (19.69)	430 (16.93)	345 (13.58)	57 (2.244)	3 (0.118)	12 x ø 39 (1.535)

Tab. 23: Dimensions : Bride GOST PN 100. Toutes les valeurs de distance en millimètre (in).

3 Tableaux de pression et de température

3.1 Tableau de pression et de température - brides EN

Les valeurs se rapportent à des brides en matériau 316/316L.

PN	16	25	40	63	100
RT	16 (232.1)	25 (362.6)	40 (580.2)	63 (913.7)	100 (1450.4)
50 °C (122 °F)	16 (232.1)	25 (362.6)	40 (580.2)	63 (913.7)	100 (1450.4)
100 °C (212 °F)	16 (232.1)	25 (362.6)	40 (580.2)	63 (913.7)	100 (1450.4)
150 °C (302 °F)	14,5 (210.3)	22,7 (329.2)	36,3 (526.5)	57,3 (831.1)	90,9 (1318.4)
200 °C (392 °F)	13,4 (194.4)	21 (304.6)	33,7 (488.8)	53,1 (670.1)	84,2 (1221.2)
250 °C (482 °F)	12,7 (184.2)	19,8 (287.2)	31,8 (461.2)	50,1 (770.2)	79,5 (1153.1)
300 °C (572 °F)	11,8 (171.1)	18,5 (268.3)	29,7 (430.8)	46,8 (678.8)	74,2 (1076.2)
350 °C (662 °F)	11,4 (165.3)	17,8 (258.2)	28,5 (413.4)	45 (652.7)	71,4 (1035.6)
400 °C (752 °F)	10,9 (158.1)	17,1 (248)	27,4 (397.4)	43,2 (626.6)	68,5 (993.6)
450 °C (842 °F)	10,7 (155.2)	16,8 (243.7)	26,9 (390.2)	42,4 (615)	67,3 (976.1)

Tab. 24: Tableau de pression et de température - brides EN. Toutes les indications en bar (psig).

RT Plage de température -10 ... +50 °C

3.2 Tableau de pression et de température - brides ASME

Les valeurs se rapportent à des brides en matériau 316/316L.

Class	150	300	400	600	900	1500	2500
RT	19 (275.6)	49,6 (719.4)	66,2 (960.1)	99,3 (1440.2)	148,9 (2159.6)	248,2 (3599.8)	413,7 (6000.2)
50 °C (122 °F)	18,4 (266.9)	48,1 (697.6)	64,2 (931.1)	96,2 (1395.3)	144,3 (2092.9)	240,6 (3489.6)	400,9 (5814.6)
100 °C (212 °F)	16,2 (235)	42,2 (612.1)	56,3 (816.6)	84,4 (1224.1)	126,6 (1836.2)	211 (3060.3)	351,6 (5099.5)
150 °C (302 °F)	14,8 (214.7)	38,5 (558.4)	51,3 (744)	77 (1116.8)	115,5 (1675.2)	192,5 (2792)	320,8 (4652.8)
200 °C (392 °F)	13,7 (198.7)	35,7 (517.8)	47,6 (690.4)	71,3 (1034.1)	107 (1551.9)	178,3 (2586)	297,2 (4310.5)
250 °C (482 °F)	12,1 (175.5)	33,4 (484.4)	44,5 (645.4)	66,8 (968.9)	101,1 (1466.3)	166,9 (2420.7)	278,1 (4033.5)
300 °C (572 °F)	10,2 (147.9)	31,6 (458.3)	42,2 (612.1)	63,2 (916.6)	94,9 (1376.4)	158,1 (2293)	263,5 (3821.7)
325 °C (617 °F)	9,3 (134.9)	30,9 (448.2)	41,2 (597.6)	61,8 (896.3)	92,7 (1344.5)	154,4 (2239.4)	257,4 (3733.3)
350 °C (662 °F)	8,4 (121.8)	30,3 (439.5)	40,4 (586)	60,7 (867.3)	91 (1319.8)	151,6 (2198.8)	252,7 (3665.1)

Class	150	300	400	600	900	1500	2500
375 °C (707 °F)	7,4 (107.3)	29,9 (433.7)	39,8 (577.3)	59,8 (867.3)	89,6 (1299.5)	149,4 (2166.9)	249 (3611.4)
400 °C (752 °F)	6,5 (94.3)	29,4 (426.4)	39,3 (570)	58,9 (854.3)	88,3 (1280.7)	147,2 (2135)	245,3 (3557.8)
425 °C (797 °F)	5,5 (79,8)	29,1 (422.1)	38,9 (564.2)	58,3 (845.6)	87,4 (1267.6)	145,7 (2113.2)	242,9 (3523)
450 °C (842 °F)	4,6 (66,7)	28,8 (417.7)	38,5 (558.4)	57,7 (836.9)	86,5 (1254.6)	144,2 (2091.4)	240,4 (3486.7)

Tab. 25: Tableau de pression et de température - brides ASME. Toutes les indications en bar (psig).

RT Plage de température -29 ... +38 °C

3.3 Tableau de pression et de température - brides GOST

Les valeurs se rapportent à des brides en matériau 316L.

PN 25

Température	250 °C (482 °F)	300 °C (572 °F)	350 °C (662 °F)	400 °C (752 °F)
DN 100	25 (362.6)	25 (362.6)	25 (362.6)	25 (362.6)
DN 125	25 (362.6)	25 (362.6)	25 (362.6)	25 (362.6)
DN 150	25 (362.6)	39,4 (571.5)	25 (362.6)	25 (362.6)
DN 200	25 (362.6)	25 (362.6)	25 (362.6)	25 (362.6)
DN 250	25 (362.6)	25 (362.6)	25 (362.6)	24,9 (361.1)

Tab. 26: Tableau de pression et de température brides GOST PN 25. Toutes les indications en bar (psig).

PN 40

Température	250 °C (482 °F)	300 °C (572 °F)	350 °C (662 °F)	400 °C (752 °F)
DN 100	40 (580.2)	40 (580.2)	40 (580.2)	39,5 (572.9)
DN 125	40 (580.2)	40 (580.2)	39,5 (572.9)	38,4 (557)
DN 150	40 (580.2)	39,4 (571.5)	37,7 (546.8)	36,7 (532.3)
DN 200	40 (580.2)	40 (580.2)	40 (580.2)	40 (580.2)
DN 250	39,2 (568.6)	37,2 (539.5)	35,7 (517.8)	34,6 (501.8)

Tab. 27: Tableau de pression et de température brides GOST PN 40. Toutes les indications en bar (psig).

PN 63

Température	250 °C (482 °F)	300 °C (572 °F)	350 °C (662 °F)	400 °C (752 °F)
DN 100	63 (913.7)	63 (913.7)	63 (913.7)	63 (913.7)
DN 125	63 (913.7)	63 (913.7)	63 (913.7)	63 (913.7)
DN 150	63 (913.7)	63 (913.7)	63 (913.7)	62,5 (906.5)
DN 200	63 (913.7)	63 (913.7)	60,7 (880.4)	59 (855.7)

Température	250 °C (482 °F)	300 °C (572 °F)	350 °C (662 °F)	400 °C (752 °F)
DN 250	63 (913.7)	60,3 (874.6)	57,8 (838.3)	56,2 (815.1)

Tab. 28: Tableau de pression et de température brides GOST PN 63. Toutes les indications en bar (psig).

PN 100

Température	250 °C (482 °F)	300 °C (572 °F)	350 °C (662 °F)	400 °C (752 °F)
DN 100	100 (1450)	100 (1450)	100 (1450)	98 (1421)
DN 125	100 (1450)	100 (1450)	97,8 (1419)	94,9 (1376.4)
DN 150	99,7 (1446)	94,5 (1371)	90,6 (1314)	88 (1276)
DN 200	100 (1450)	96,6 (1401)	92,6 (1343)	90 (1305)
DN 250	94,3 (1368)	89,4 (1297)	85,7 (1243)	83,2 (1207)

Tab. 29: Tableau de pression et de température brides GOST PN 100. Toutes les indications en bar (psig).

PN 160

Température	100 °C (212 °F)	150 °C (302 °F)	200 °C (392 °F)	250 °C (482 °F)	300 °C (572 °F)	350 °C (662 °F)	400 °C (752 °F)
DN 50	160 (2321)	160 (2321)	153,5 (2226)	142,3 (2064)	134,9 (1957)	129,3 (1875)	125,6 (1822)
DN 65	160 (2321)	160 (2321)	152,8 (2216)	141,7 (2055)	134,2 (1946)	128,7 (1867)	125 (1813)
DN 80	160 (2321)	160 (2321)	154,6 (2242)	143,4 (2080)	135,9 (1971)	130,3 (1890)	125,6 (1822)
DN 100	160 (2321)	146,2 (2121)	134 (1944)	124,3 (1803)	117,8 (1709)	112,9 (1638)	109,7 (1591)
DN 125	155 (2248)	140,2 (2033)	128,5 (1864)	119,2 (1729)	112,9 (1638)	108,3 (1571)	105,1 (1524)
DN 150	160 (2321)	151 (2190)	138,4 (2007)	128,3 (1861)	121,6 (1764)	116,6 (1691)	113,2 (1642)
DN 200	160 (2321)	150,6 (2184)	138 (2002)	128 (1857)	121,3 (1759)	116,3 (1687)	112,9 (1638)
DN 250	157,8 (2289)	142,7 (2070)	130,8 (1897)	121,3 (1759)	115 (1668)	110,2 (1598)	107 (1552)

Tab. 30: Tableau de pression et de température - brides GOST PN 160. Toutes les indications en bar (psig).



Date d'impression:

Les indications de ce manuel concernant la livraison, l'application et les conditions de service des capteurs et systèmes d'exploitation répondent aux connaissances existantes au moment de l'impression.

Sous réserve de modifications

© VEGA Grieshaber KG, Schiltach/Germany 2019



31088-FR-191021

VEGA Grieshaber KG
Am Hohenstein 113
77761 Schiltach
Allemagne

Tél. +49 7836 50-0
Fax +49 7836 50-201
E-mail: info.de@vega.com
www.vega.com