

## Softwareupdate VEGAMET 391

Die Gerätesoftware, die im VEGAMET 391 installiert ist steuert alle Funktionen des Gerätes. Nach dem Softwareupdate stehen Ihnen die neuesten Funktionen für das VEGAMET 391 zur Verfügung. Die aktuellste Version sowie die Softwarehistorie finden Sie im Downloadbereich auf der VEGA Homepage <http://www.vega.com/> im Bereich „Downloads » Software » plics-Sensoren/-Geräte“.

### Softwareupdate für VEGAMET 391 durchführen

Voraussetzung für das Softwareupdate ist ein PC mit installierter VEGA DTM Collection 05/2009 bzw. neuem Datum. Es gelten die Systemvoraussetzungen für die jeweilige VEGA DTM Collection. Während des Updatevorgang liefert das VEGAMET 391 keine gültigen Messwerte, d.h. zuvor aktive Messungen funktionieren während des Updatevorgang nicht.

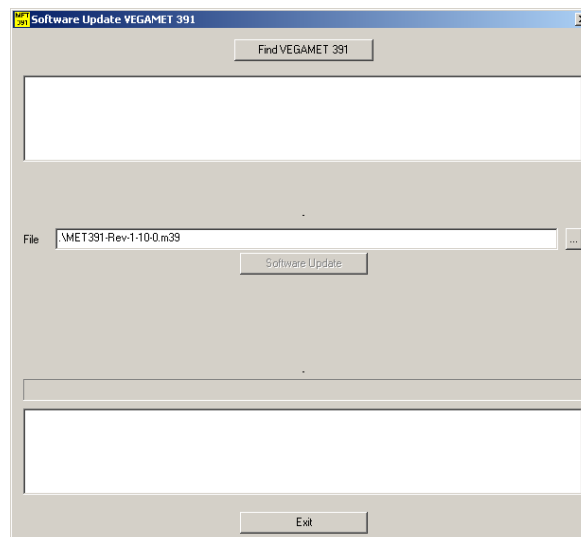
### Updaten von Geräten bis Softwareversion 1.10

Bei diesen Geräten ist ein Update nur über die USB-Schnittstelle möglich. Ein Updaten über die Ethernet- oder RS232-Schnittstelle ist mit diesen Gerätesoftwareversionen noch nicht möglich. Führen Sie zum Updaten der Gerätesoftware folgende Schritte aus:

1. Entpacken Sie die Datei "**VEGAMET391\_Rev\_1\_10\_0.zip**" auf Ihre Festplatte in ein beliebiges Verzeichnis
2. Wechseln Sie nun zu diesem Verzeichnis. Dort finden Sie folgende Dateien:

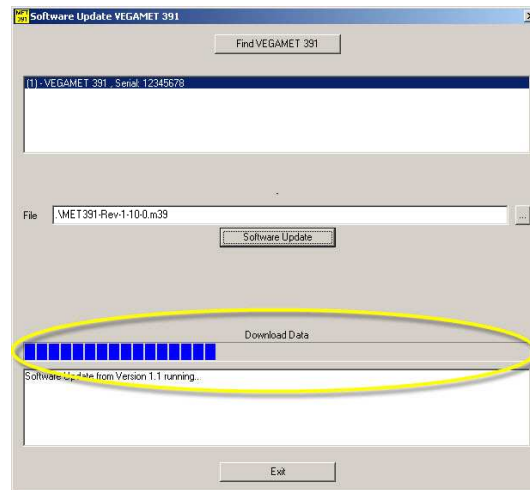
Dateiname	Inhalt
MET391-Rev-1-10-0.m39	Datei die Gerätesoftware beinhaltet
Softwarehistorie_VEGAMET 391_De.pdf	Softwarehistorie im PDF-Format in Deutsch
Softwarehistorie_VEGAMET 391_En.pdf	Softwarehistorie im PDF-Format in Englisch
SoftwareUpdateVEGAMET 391.exe	Programm zum Updaten der Gerätesoftware über USB Schnittstelle
SoftwareUpdateVEGAMET 391.INI	Steuerdatei für das Updateprogramm
Softwareupdate_VEGAMET 391_De.pdf	Updateanleitung im PDF-Format in Deutsch
Softwareupdate_VEGAMET 391_En.pdf	Updateanleitung im PDF-Format in Englisch

3. Verbinden Sie das VEGAMET 391 über die USB-Schnittstelle mit dem PC
4. Starten Sie das Programm „**SoftwareUpdateVEGAMET391.exe**“  
Folgendes Fenster erscheint:

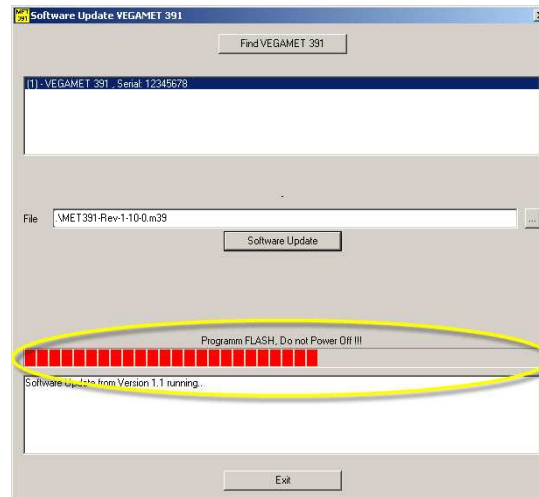


Wenn das VEGAMET391 am PC angeschlossen ist wird im oberen Fensterbereich das angeschlossene Gerät mit der Seriennummer angezeigt werden.  
Im Feld „File“ ist bereits die richtige Datei mit der Gerätesoftware ausgewählt.

5. Softwareupdate starten: Mit dem Button „Software Update“ wird das Update gestartet. Das Update verläuft in zwei Abschnitten, zuerst wird die neue Software in das VEGAMET 391 übertragen, es erscheint ein blauer Fortschrittsbalken



Nachdem die Daten in das Gerät übertragen wurden wird die alte Gerätesoftware überschrieben, es erscheint ein roter Fortschrittsbalken.



**Unterbrechen Sie während der rote Fortschrittsbalken erscheint nicht die Stromversorgung des VEGAMET 391!**

Nachdem die neue Gerätesoftware im Gerät gespeichert wurde erscheint zum Abschluss ein grüner Fortschrittsbalken. Um die neue Gerätesoftware zu aktivieren muss das VEGAMET 391 Aus- und Wiedereingeschaltet werden.