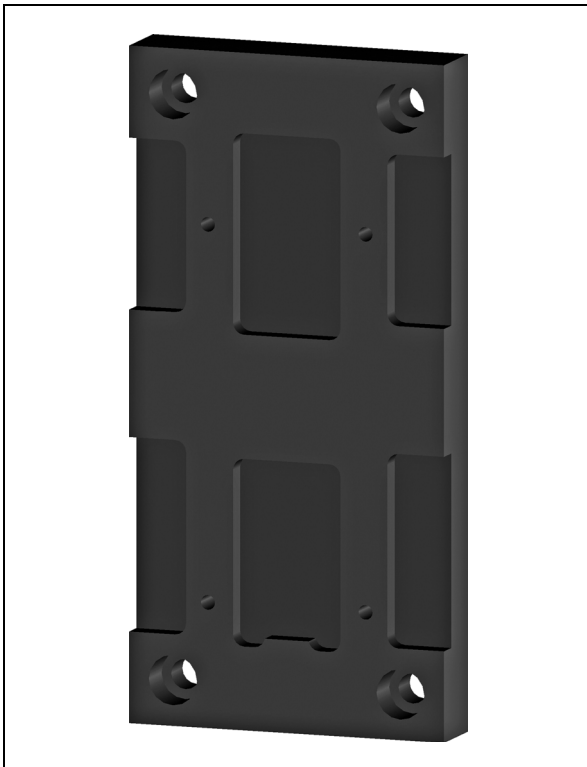


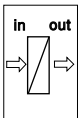
## Istruzioni di montaggio

Piastra d'adattamento per montaggio a parete

VEGAMET 624/625, VEGASCAN 693, PLICSRADIO® C62



Elaborazione  
e comunicazione

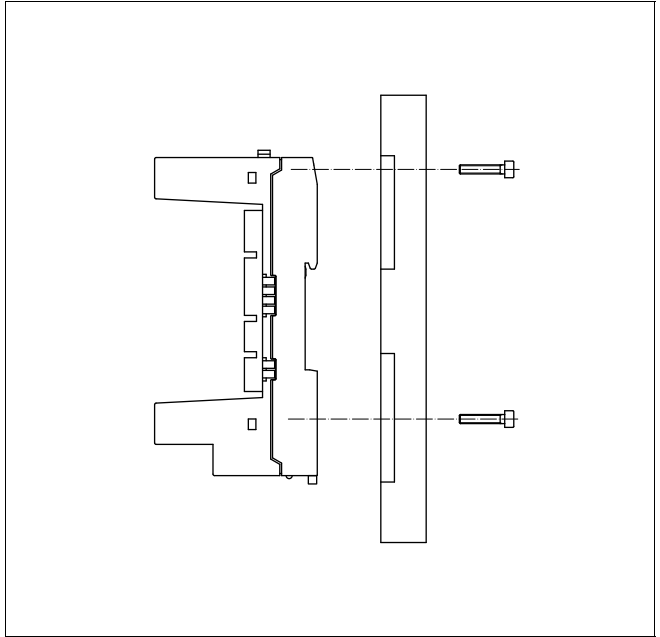


## 1 Descrizione dell'apparecchio

La piastra d'adattamento consente il montaggio a parete di un VEGAMET 624/625, VEGASCAN 693 oppure PLICSRADIO® C62. Su utilizza se non é possibile o non é autorizzato un montaggio su profilato, per es. per tutti gli apparecchi con omologazione navale.

## 2 Montaggio

- 1 Rimuovere le quattro viti alla base dello zoccolo da innesto
- 2 Sovrapporre la piastra d'adattamento allo zoccolo da innesto e fissarlo con le quattro viti



- 3 Montare lo zoccolo da innesto con la piastra d'adattamento sopra i quattro fori di fissaggio, nella posizione scelta.

## **3 Appendice**

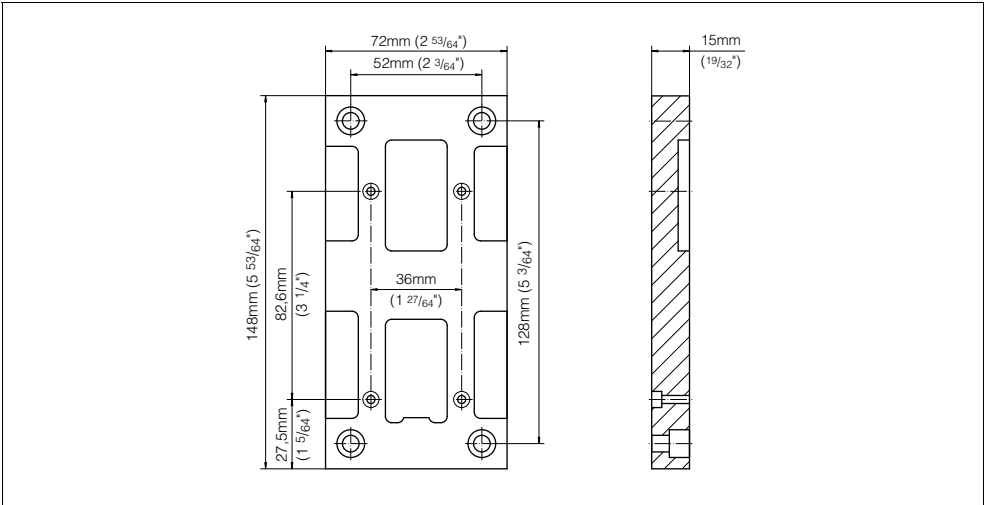
### **3.1 Dati tecnici**

#### **Dati generali**

---

Materiale: PP grigio, resistente alla fiamma

### 3.2 Dimensioni









VEGA Grieshaber KG  
Am Hohenstein 113  
77761 Schiltach  
Germania  
Telefono +49 7836 50-0  
Fax +49 7836 50-201  
e-mail: [info@de.vega.com](mailto:info@de.vega.com)  
**[www.vega.com](http://www.vega.com)**

VEGA Italia srl  
Via Giacomo Watt 37  
20143 Milano MI  
Italia  
Telefono +3902891408.1  
Fax +3902891408.40  
e-mail: [info@it.vega.com](mailto:info@it.vega.com)  
**[www.vegaitalia.it](http://www.vegaitalia.it)**  
**[www.vega.com](http://www.vega.com)**



Le informazioni contenute in questo  
manuale d'uso rispecchiano le conoscenze  
disponibili al momento della messa in stampa

© VEGA Grieshaber KG, Schiltach/Germany 2007