

VEGAWELL 52

4 ... 20 mA

Transmisor de presión suspendido con celda de medida cerámica



Campo de aplicación

VEGAWELL 52 es adecuado para la medición continua de nivel en líquidos. Ejemplos típicos de aplicación son mediciones en agua/aguas residuales, pozos profundos y construcción naval

Su ventaja

- Gran seguridad de medición gracias a la gran resistencia de sobrecarga y al vacío de la celda de medida cerámica
- Gran disponibilidad de la instalación gracias a la protección contra sobretensión integrada
- Empleo universal gracias a la carcasa robusta y versión cableada

Función

El corazón del VEGAWELL 52 es la celda de medida cerámica CER-TEC®. La presión hidrostática de la columna de líquido provoca una variación de la capacidad en la celda de medida a través de la membrana cerámica. Esa variación es transformada en una señal de salida normalizada de 4 ... 20 mA. La celda de medida completa se compone de cerámica de alta pureza y se caracteriza por una resistencia a la sobrecarga muy alta junto con una excelente estabilidad a largo plazo.

Datos técnicos

Rangos de medición	+0,1 ... +60 bar/+10 ... +6000 kPa (+1.45 ... +870.2 psig)
Rango de medición mínimo	+0,1 bar/+10 kPa (+1.45 psig)
Desviación curva característica	0,1 %
Conexión a proceso	Borne de retención, conexión roscada suelta a partir de G1 (ISO 228-1) o a partir de 1 NPT, rosca G1½ (ISO 228-1) o a partir de 1½ NPT en la carcasa
Temperatura de proceso	-20 ... +80 °C (-4 ... +176 °F)
Temperatura ambiente, de almacenaje y de transporte	-40 ... +80 °C (-40 ... +176 °F)
Tensión de trabajo	8 ... 35 V DC

Materiales

El sensor de valores medidos del equipo está hecho de 316L, dúplex (1.4462), titanio o PVDF. La junta del proceso es de FKM, FFKM o EPDM, el cable portador de PE, PUR o FEP.

Un resumen completo de todos los materiales y juntas disponibles se encuentran en el "Configurador" en www.vega.com y "VEGA Tools".

Versiones de carcasas

Además de la versión con extremo de cable suelto, hay disponible también una versión con carcasa de una cámara y rosca.

La carcasa con el grado de protección IP 66/IP 67 está disponible en plástico o en acero inoxidable de fundición de precisión.

Versiones electrónicas

Los equipos están disponibles en diferentes versiones electrónicas. Conjuntamente con una electrónica analógica/digital de dos hilos 4 ... 20 mA/HART Pt 10 también es posible una versión completamente analógica de 4 ... 20 mA.

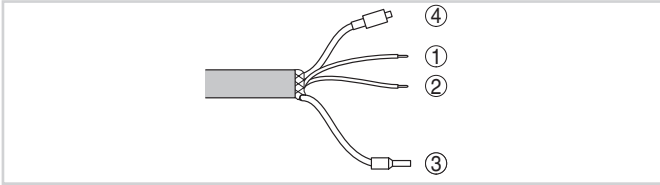
Homologaciones

Los equipos están homologados para el empleo en áreas bajo riesgo de explosión p. Ej. según ATEX e IEC. Los equipos tienen además diferentes homologaciones náuticas p. Ej. GL, LRS o ABS. Informaciones detalladas se encuentran en www.vega.com/downloads y "Homologaciones".

Configuración

Es imposible e innecesario un ajuste del equipo. El rango de medición corresponde con el valor ajustado de fábrica.

Conexión eléctrica

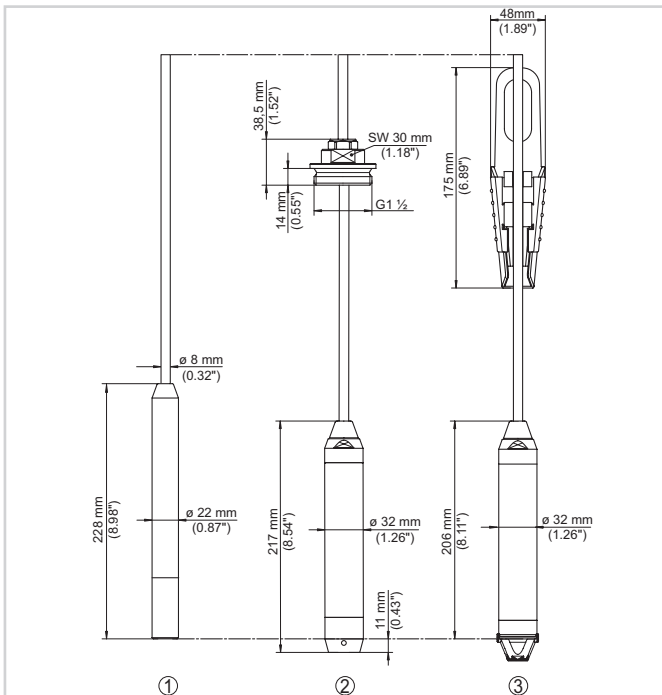


Ocupación de conductores del cable portador

- 1 azul (-) hacia la alimentación de tensión o hacia el sistema de evaluación
- 2 pardo (+): hacia la alimentación de tensión o hacia el sistema de evaluación
- 3 Blindaje
- 4 Capilares de compensación de presión con elemento de filtro

Detalles para la conexión eléctrica se encuentran en la instrucción de servicio del equipo en www.vega.com/downloads.

Dimensiones



Medidas VEGAWELL 52

- 1 Versión estándar
- 2 Versión con prensaestopas ajustable del cable de suspensión G1½, con protector antichoque
- 3 Versión con abrazadera de suspensión y cesta protectora de plástico desmontable

Información

En www.vega.com se encuentran informaciones más detalladas sobre el programa de productos de VEGA.

En el área de descarga en www.vega.com/downloads se encuentra informaciones detalladas instrucciones de servicio, informaciones de productos, folletos ramales, documentos de homologación, planos de equipos y muchas cosas más

Allí están disponibles también archivos GSD y EDD para sistemas Profibus-PA así como archivos DD y CFF para sistemas Foundation-Fiel-dbus.

Selección de dispositivo

Con el "Buscador" en www.vega.com/finder y "VEGA Tools" se puede seleccionar el principio de medición correspondiente para su aplicación.

Informaciones detalladas sobre las versiones de los equipos se encuentran en el "Configurador" en www.vega.com/configurator y "VEGA Tools".

Contacto

Usted encontrará su representación correspondiente en nuestra homepage www.vega.com