

VEGAMET 624

Transmetteur et indicateur de niveau pour les capteurs de niveau



Domaine d'application

Le transmetteur VEGAMET 624 alimente le capteur 4 ... 20 mA/HART raccordé et traite et affiche les valeurs mesurées. Le VEGAMET 624 convient parfaitement pour le réglage et la commande simples dans les mesures de niveau, de hauteur d'eau et de pression process. Des interfaces permettant une transmission à distance des données simple sont disponibles pour l'enregistrement des stocks dans des silos de stockage distants. Une multitude de fonctionnalités lui permet de s'adapter aux exigences individuelles de l'application correspondante.

Vos avantages

- Utilisation uniforme des pompes grâce à la gestion de pompes intégrée
- Intégration simple dans le réseau Intranet/Extranet grâce au serveur web intégré
- Enregistrement de données et appel de l'historique simples grâce à la mémoire des valeurs de mesure intégrée

Fonction

Le transmetteur VEGAMET 624 alimente tout capteur 4 ... 20 mA/HART et traite sa valeur mesurée. Grâce au réglage du VEGAMET, la valeur de mesure peut être réglée/linéarisée au choix et transmise par les sorties courant à des appareils en aval. Trois relais de travail sont disponibles en tant que relais de seuils. Des interfaces optionnelles permettent d'interroger les valeurs de mesure à distance. Un serveur web intégré offre la possibilité de mettre les valeurs de mesure à disposition dans un réseau.

Caractéristiques techniques

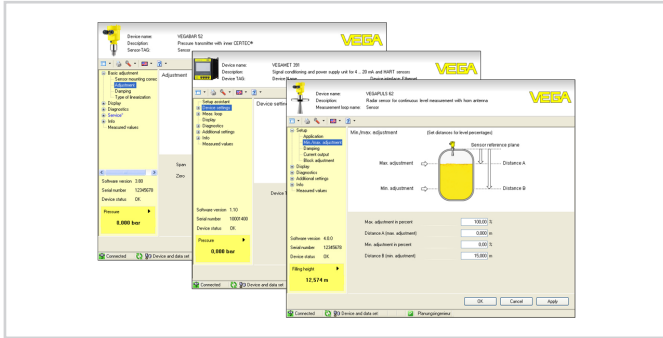
Construction	Appareil avec socle embrochable pour montage sur rail porteur (35 x 7,5 selon DIN EN 50022/60715)
Bornes de raccordement	
– Type de bornes	Borne à vis
– Section des conducteurs max.	1,5 mm ² (AWG 16)
Tension de service	20 ... 253 V AC, 50/60 Hz, 20 ... 253 V DC
Consommation max.	12 VA ; 7,5 W
Entrée capteur	
Nombre de capteurs	1 x 4 ... 20 mA (HART)
Type d'entrée (à sélectionner)	
– Entrée active	Alimentation du capteur par le VEGAMET 624
– Entrée passive	Le capteur a une propre alimentation en tension
Transmission des valeurs de mesure (commutable)	
– Protocole HART	numérique pour capteurs HART VEGA
– 4 ... 20 mA	analogique pour capteurs 4 ... 20 mA
Erreur de mesure	
– Précision	±20 µA (0,1 % de 20 mA)
Sorties relais	
Nombre	3 x relais de travail, 1 x relais de signalisation de défaut
Tension de commutation	min. 10 mV DC, max. 250 V AC/DC
Courant de commutation	min. 10 µA DC, max. 3 A AC, 1 A DC
Puissance de commutation	mini. 50 mW, maxi. 750 VA, maxi. 40 W DC
Sorties courant	
Nombre	3 x sorties
Plage	0/4 ... 20 mA, 20 ... 0/4 mA
Charge max.	500 Ω
Interface Ethernet (en option)	
Nombre	1 x, ne peut pas être combiné avec RS232
Transmission des données	10/100 MBit
Interface RS232 (en option)	
Nombre	1 x, ne peut pas être combiné avec Ethernet
Affichages	
Affichage des valeurs de mesure	
– Afficheur LCD graphique, éclairé	50 x 25 mm, affichage numérique et quasi-analogique
– Plage d'affichage max.	-99999 ... 99999
Témoins LED	
– État tension de service	1 x LED vert
– État signalisation de défaut	1 x LED rouge
– État relais de travail 1/2/3	3 x LED jaunes
– État interface	1 x LED vert
Conditions ambiantes	
Température ambiante	-20 ... +60 °C (-4 ... +140 °F)
Mesures de protection électrique	
Type de protection	
– Appareil	IP 30
– Socle embrochable	IP 20

Agréments

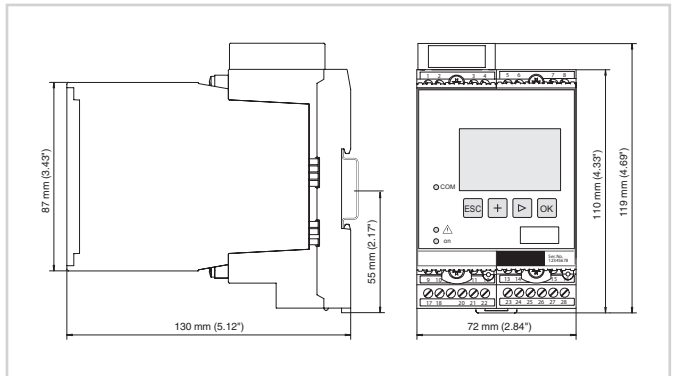
Vous trouverez des informations détaillées sur les agréments disponibles dans le "configurator" sur la page d'accueil de notre site web sous www.vega.com/configurator.

Réglage et configuration

Le réglage et la configuration du VEGAMET 624 s'effectuent en face avant, par le biais de quatre touches et d'un écran LCD graphique rétroéclairé à structure claire, et avec guidage par menu. En alternative, l'appareil peut être paramétré à l'aide du logiciel de configuration PACTware et du DTM adéquat.



Dimensions



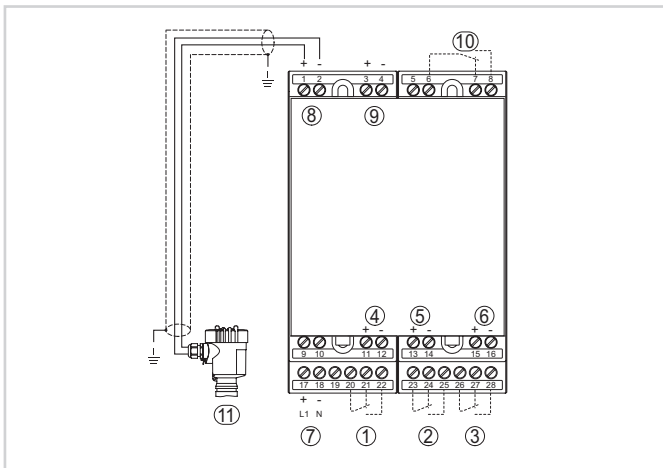
Information

Vous obtiendrez des informations complémentaires sur la gamme de produits VEGA sur notre site web www.vega.com. Dans la zone de téléchargements sous www.vega.com/downloads, vous trouverez une documentation gratuite comprenant, entre autres, des manuels de mise en service, des informations produits, des brochures, des documents d'agrément, des plans DAO.

Contact

L'agence VEGA compétente est indiquée sur notre site web www.vega.com.

Raccordement électrique



Raccordement VEGAMET 624 avec capteur bifilaire

- 1 Relais de travail interne 1
- 2 Relais de travail interne 2
- 3 Relais de travail interne 3
- 4 Sortie courant interne 1
- 5 Sortie courant interne 2
- 6 Sortie courant interne 3
- 7 Alimentation en tension du VEGAMET 624
- 8 Entrée des données de mesure avec alimentation capteur (entrée active)
- 9 Entrée des valeurs de mesure (entrée passive), pas en Ex ia
- 10 Relais de signalisation de défaut interne
- 11 Capteur 4 ... 20 mA/HART (version bifilaire)

Vous trouverez des détails sur le raccordement électrique dans le manuel de mise en service de l'appareil sur la page d'accueil de notre site web sous www.vega.com/downloads.