

VEGAMET 625

Instrumento de acondicionamiento de señal e instrumento de indicación para sensores de nivel



Campo de aplicación

El analizador VEGAMET 625 alimenta al sensor HART de 4 ... 20 mA conectado, procesa y visualiza los valores medidos recibidos por HART-Multidrop. VEGAMET 625 es ideal para la regulación y el control simples en mediciones de nivel, mediciones de aforo, interfaces y presión diferencial y de proceso. Para la detección de existencias en silos de almacenaje remotos hay integradas interfaces para la transmisión remota de datos. Amplias funciones de ajuste permiten adaptaciones individuales al planteamiento del problema correspondiente.

Su ventaja

- Empleo universal mediante tres salidas de corriente escalables para el control de indicaciones y sistemas conectados a continuación p. Ej. PLC
- Integración fácil en Intranet/Extranet a través de servidor Web integrado
- Registro simple de datos y llamada de historia mediante memoria de valores integrada

Función

El analizador VEGAMET 625 alimenta de tensión dos sensores HART y procesa sus valores medidos. Mediante un ajuste en el VEGAMET esos valores medidos se pueden escalar/linealizar individualmente y ser transmitidos de esta forma a los equipos conectados a continuación a través de las salidas de corriente. Junto a la pantalla con capacidad gráfica hay disponibles tres relés de trabajo en calidad de detectores de valor límite para tareas de control.

En caso de instrumentos con interface opcionales los valores de medición pueden llamarse por módem o red y visualizarse mediante un navegador Web o WEB-VV. Además, existe la posibilidad de envío de valores de medición y avisos por correo electrónico/SMS.

Datos técnicos

Forma constructiva Aparato de montaje con zócalo de fijación para el montaje en una regleta de montaje 35 x 7,5 según DIN EN 50022/60715)

Terminales de conexión

- Tipo de terminal Terminal con tornillo
- Sección máx.de conductor 1,5 mm² (AWG 16)

Tensión de trabajo 20 ... 253 V AC, 50/60 Hz, 20 ... 253 V DC

Consumo de energía máx 12 VA; 7,5 W

Entrada del sensor

Cantidad de sensores 2 sensores VEGA-HART

Tipo de entrada (selectiva)

- Entrada activa Alimentación del sensor a través de VEGAMET 625
- Entrada pasiva El sensor tiene alimentación de tensión propia

Transmisión del valor de medición

- Protocolo HART-Multidrop digital para los sensores HART de VEGA

Salidas de relé

Cantidad 3 x relés de trabajo, 1 x relé de fallo
 Tensión de activación mín. 10 mV DC, max. 250 V AC/DC
 Corriente de conmutación mín. 10 µA DC, max. 3 A AC, 1 A DC
 Potencia de ruptura mín. 50 mW, máx. 750 VA, máx. 40 W DC

Salidas de corriente

Cantidad 3 x salidas
 Rango 0/4 ... 20 mA, 20 ... 0/4 mA
 Carga máx. 500 Ω

interface Ethernet (opcional)

Cantidad 1 x, no combinable con RS232
 Transmisión de datos 10/100 MBit

Interface RS232 (opcional)

Cantidad 1 x, no combinable con Ethernet

Visualizar

Visualización del valor medido

- Pantalla gráfica de cristal líquido LCD, iluminada 50 x 25 mm, visualización digital y cuasi-analógica
- Rango de indicación máximo -99999 ... 99999

Indicación LED

- Estado tensión de trabajo 1 x LED verde
- Estado aviso de fallo 1 x LED rojo
- Estado relé de trabajo 1/2/3 3 x LED amarillos
- Estado interface 1 x LED verde

Condiciones ambientales

Temperatura ambiente -20 ... +60 °C (-4 ... +140 °F)

Medidas de protección eléctrica

Grado de protección

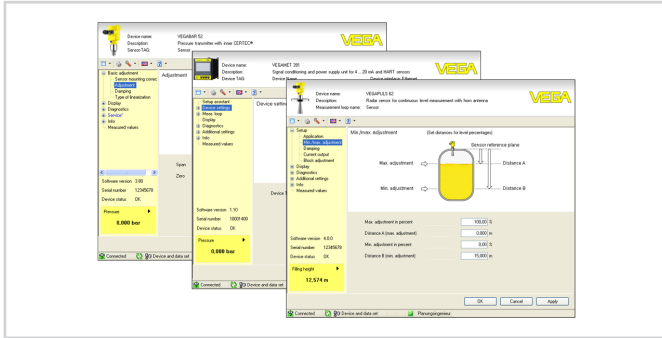
- Equipo IP 30
- Zócalo de fijación IP 20

Homologaciones

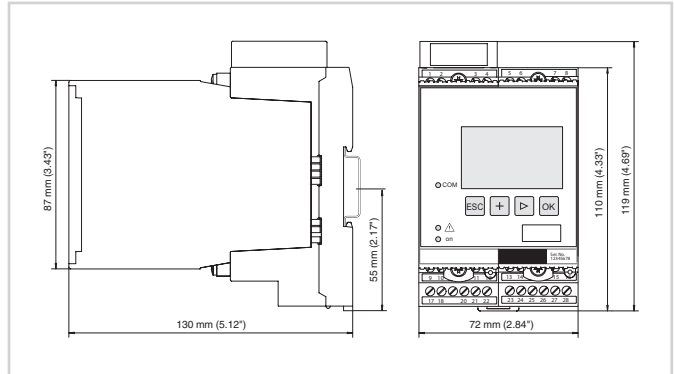
Informaciones detalladas sobre las homologaciones disponibles se encuentran en el "configurador" en nuestra homepage en www.vega.com/configurator.

Configuración

La configuración de VEGAMET 625 se realiza por control de menú a través de cuatro teclas frontales y una visualización LC con capacidad gráfica con luz de fondo. Opcionalmente el equipo se puede parametrizar a través del software de configuración PACTware y el DTM correspondiente.



Dimensiones



Información

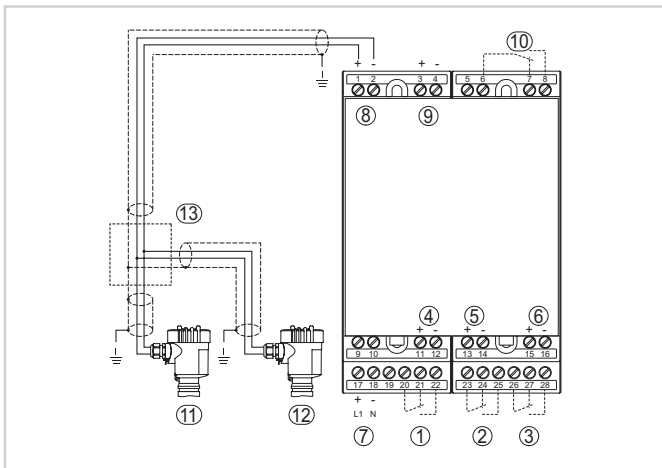
En nuestra homepage www.vega.com se encuentran informaciones más detalladas sobre VEGA.

En el área de descarga en www.vega.com/downloads se encuentra instrucciones de servicio, informaciones de productos, folletos ramales, documentos de homologación, planos de equipos y muchas cosas más gratis.

Contacto

Usted encontrará su representación correspondiente en nuestra homepage www.vega.com

Conexión eléctrica



Conexión VEGAMET 625 con sensores de dos hilos

- 1 Relé de trabajo interno 1
- 2 Relé de trabajo interno 2
- 3 Relé de trabajo interno 3
- 4 Salida de corriente interna 1
- 5 Salida de corriente interna 2
- 6 Salida de corriente interna 3
- 7 Alimentación de tensión del VEGAMET 625
- 8 Entrada de datos de medición con alimentación del sensor (entrada activa)
- 9 Entrada de datos de medición (entrada pasiva), no en Ex ia
- 10 Relé interno de aviso de interrupciones
- 11 Sensor HART de dos hilos con dirección Multidrop 1
- 12 Sensor HART de dos hilos con dirección Multidrop 2
- 13 Distribuidor

Detalles sobre la conexión eléctrica se encuentran en el manual de instrucciones del equipo en nuestra homepage en www.vega.com/downloads: