

VEGASCAN 693

Transmetteur pour jusqu'à 15 capteurs HART



Domaine d'application

Le VEGASCAN 693 est un transmetteur et un indicateur de niveau pour jusqu'à 15 capteurs de mesure continue HART 4 ... 20 mA. Cet appareil permet de transférer de manière simple les résultats de mesure provenant des mesures de niveau, de hauteur d'eau et de pression process à des commandes, systèmes de visualisation et la transmission à distance des données. Les interfaces et les fonctions pour la connexion aux réseaux et à la transmission à distance des données sont intégrées. Il convient particulièrement pour les applications dans les domaines de l'enregistrement des stocks local et global.

Vos avantages

- Enregistrement de jusqu'à 200.000 valeurs mesurées pour les appareils avec interface numérique
- Intégration simple dans le réseau Intranet/Extranet grâce au serveur web intégré
- Envoi de valeurs de mesure et de messages par email et SMS et envoi de données à WEB-VV

Fonction

Le transmetteur VEGASCAN 693 peut alimenter en tension jusqu'à 15 capteurs HART et traite leurs valeurs mesurées numériques. La transmission de valeurs de mesure s'effectue par un système bus (HART multidrop). La grandeur de mesure désirée est affichée sur l'écran et peut être transmise en plus à l'une des interfaces intégrées et au serveur web.

Pour les appareils avec une interface optionnelle, les valeurs de mesure peuvent être interrogées par modem ou réseau et être affichées au moyen d'un navigateur web ou de WEB-VV. De plus, un envoi de valeurs et de signalisations de mesure est également possible via E-Mail/SMS.

Caractéristiques techniques

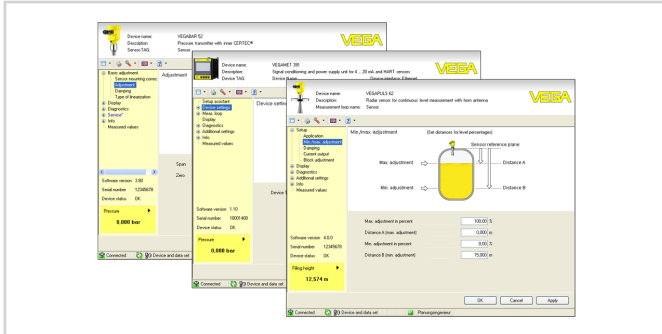
Construction	Appareil avec socle embrochable pour montage sur rail porteur (35 x 7,5 selon DIN EN 50022/60715)
Bornes de raccordement	
– Type de bornes	Borne à vis
– Section des conducteurs max.	1,5 mm ² (AWG 16)
Tension de service	20 ... 253 V AC, 50/60 Hz, 20 ... 253 V DC
Consommation max.	12 VA ; 7,5 W
Entrée capteur	
Nombre de capteurs	15 x capteurs HART VEGA (5 x en version Ex)
Type d'entrée (à sélectionner)	
– Entrée active	Alimentation du capteur par le VEGASCAN
– Entrée passive	Le capteur a une propre alimentation en tension
Transmission de la valeur de mesure	
– Protocole HART-Multidrop	numérique pour capteurs HART VEGA
Durée de cycle jusqu'à la prochaine actualisation de valeur mesurée	max. 5 secondes (en fonction du nombre de capteurs raccordés)
Relais de signalisation de défaut	
Tension de commutation	min. 10 mV DC, max. 250 V AC/DC
Courant de commutation	min. 10 µA DC, max. 3 A AC, 1 A DC
Puissance de commutation	min. 50 mW, max. 750 VA, max. 40 W DC
Interface Ethernet (en option)	
Nombre	1 x, ne peut pas être combiné avec RS232
Transmission des données	10/100 MBit
Interface RS232 (en option)	
Nombre	1 x, ne peut pas être combiné avec Ethernet
Affichages	
Affichage des valeurs de mesure	
– Afficheur LCD graphique	Affichage numérique et quasi-analogique (50 x 25 mm), éclairé
– Plage d'affichage max.	-99999 ... 99999
Témoins LED	
– État tension de service	1 x LED vert
– État signalisation de défaut	1 x LED rouge
– État interface	1 x LED vert
Conditions ambiantes	
Température ambiante	-20 ... +60 °C (-4 ... +140 °F)
Mesures de protection électrique	
Type de protection	
– Appareil	IP 30
– Socle embrochable	IP 20

Agréments

Vous trouverez des informations détaillées sur les agréments disponibles dans le "configurator" sur la page d'accueil de notre site web sous www.vega.com/configurator.

Réglage et configuration

Le réglage et la configuration du VEGASCAN 693 s'effectuent en face avant, par le biais de quatre touches et d'un écran LCD graphique rétroéclairé à structure claire, et avec guidage par menu. En alternative, l'appareil peut être paramétré à l'aide du logiciel de configuration PACTware et du DTM adéquat.



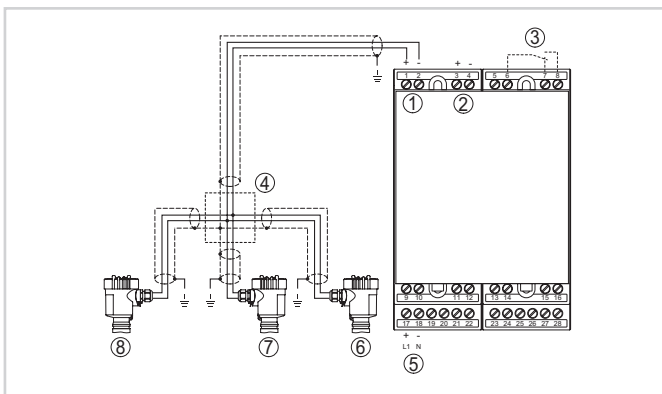
Information

Vous obtiendrez des informations complémentaires sur la gamme de produits VEGA sur notre site web www.vega.com. Dans la zone de téléchargements sous www.vega.com/downloads, vous trouverez une documentation gratuite comprenant, entre autres, des manuels de mise en service, des informations produits, des brochures, des documents d'agrément, des plans DAO.

Contact

L'agence VEGA compétente est indiquée sur notre site web www.vega.com.

Raccordement électrique



Exemple de raccordement VEGASCAN 693 avec capteurs bifilaires

- 1 Entrée des données de mesure avec alimentation capteur (entrée active)
- 2 Entrée des données de mesure (entrée passive), pas en Ex ia
- 3 Relais de signalisation de défaut interne
- 4 Répartiteur
- 5 Alimentation en tension du VEGASCAN 693
- 6 Capteur bifilaire HART avec adresse multidrop 1
- 7 Capteur bifilaire HART avec adresse multidrop 2
- 8 Capteur bifilaire HART avec adresse multidrop 3

Vous trouverez des détails sur le raccordement électrique dans le manuel de mise en service de l'appareil sur la page d'accueil de notre site web sous www.vega.com/downloads.

Dimensions

