

VEGASCAN 693

Instrumento de acondicionamiento de señal para hasta 15 sensores HART



Campo de aplicación

VEGASCAN 693 es un instrumento de análisis y visualización para hasta 15 sensores HART de 4 ... 20 mA. De esta forma se pueden transferir fácilmente resultados de medición de nivel, aforo y presión de proceso a sistemas de control, visualización y transmisión remota de datos. Hay integradas interfaces y funciones para la conexión a redes y transmisión remota de datos. Es especialmente adecuado para aplicaciones en los campos de detección local y global de existencias.

Su ventaja

- Registro de datos de hasta 200.000 valores de medición para equipos con interface digital
- Integración fácil en Intranet/Extranet a través de servidor Web integrado
- Transmisión de valores medidos y de alarmas por E-Mail y SMS así como transmisión de datos a WEB-VV

Función

El analizador VEGASCAN 693 puede alimentar con tensión hasta 15 sensores HART y analiza sus valores medidos digitales. La transmisión de valores medidos se realiza por un sistema de bus (HART Multidrop). La magnitud de medición deseada aparece en el display y puede ser entregada adicionalmente a una de las salidas de corriente y servidor web integrados.

En caso de instrumentos con interface opcionales los valores de medición pueden llamarse por módem o red y visualizarse mediante un navegador Web o WEB-VV. Además, existe la posibilidad de envío de valores de medición y avisos por correo electrónico/SMS.

Datos técnicos

Forma constructiva Aparato de montaje con zócalo de fijación para el montaje en una regleta de montaje 35 x 7,5 según DIN EN 50022/60715)

Terminales de conexión

- Tipo de terminal Terminal con tornillo
- Sección máx.de conductor 1,5 mm² (AWG 16)

Tensión de trabajo 20 ... 253 V AC, 50/60 Hz, 20 ... 253 V DC

Consumo de energía máx 12 VA; 7,5 W

Entrada del sensor

Cantidad de sensores 15 x sensores VEGA-HART (5 x en versión Ex)

Tipo de entrada (selectiva)

- Entrada activa Alimentación del sensor por VEGASCAN
- Entrada pasiva El sensor tiene alimentación de tensión propia

Transmisión del valor de medición

- Protocolo HART-Multidrop digital para los sensores HART de VEGA

Tiempo de ciclo hasta la siguiente actualización del valor de medición máx. 5 segundos (en función del número de sensores conectados)

Relé de aviso de fallo

- Tensión de activación min. 10 mV DC, max. 250 V AC/DC
- Corriente de conmutación min. 10 µA DC, max. 3 A AC, 1 A DC
- Potencia de ruptura mín. 50 mW, máx. 750 VA, máx. 40 W DC

interface Ethernet (opcional)

- Cantidad 1 x, no combinable con RS232
- Transmisión de datos 10/100 MBit

Interface RS232 (opcional)

- Cantidad 1 x, no combinable con Ethernet

Visualizar

Visualización del valor medido

- Display LC gráfico Indicación digital y casi-analógica (50 x 25 mm), iluminado
- Rango de indicación máximo -99999 ... 99999

Indicación LED

- Estado tensión de trabajo 1 x LED verde
- Estado aviso de fallo 1 x LED rojo
- Estado interface 1 x LED verde

Condiciones ambientales

Temperatura ambiente -20 ... +60 °C (-4 ... +140 °F)

Medidas de protección eléctrica

Grado de protección

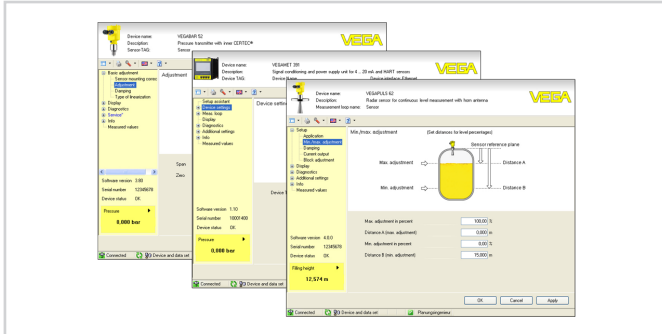
- Equipo IP 30
- Zócalo de fijación IP 20

Homologaciones

Informaciones detalladas sobre las homologaciones disponibles se encuentran en el "configurador" en nuestra homepage en www.vega.com/configurator.

Configuración

La configuración de VEGASCAN 693 se realiza por control de menú a través de cuatro teclas frontales y una visualización LC con capacidad gráfica con luz de fondo. Opcionalmente el equipo se puede parametrizar a través del software de configuración PACTware y el DTM correspondiente.



Información

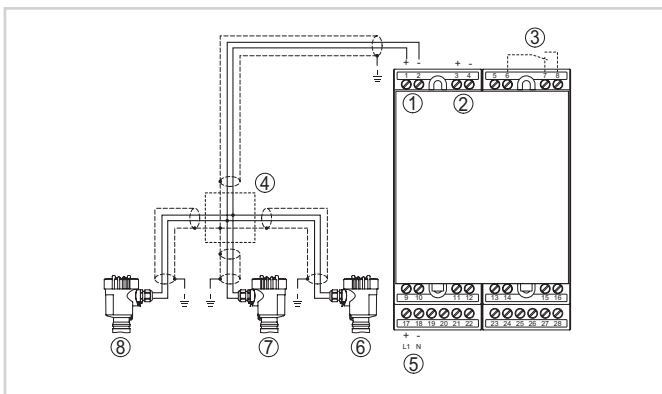
En nuestra homepage www.vega.com se encuentran informaciones más detalladas sobre VEGA.

En el área de descarga en www.vega.com/downloads se encuentra instrucciones de servicio, informaciones de productos, folletos ramales, documentos de homologación, planos de equipos y muchas cosas más gratis.

Contacto

Usted encontrará su representación correspondiente en nuestra homepage www.vega.com

Conexión eléctrica



Ejemplo de conexión VEGASCAN 693 con sensores de dos hilos

- 1 *Entrada de datos de medición con alimentación del sensor (entrada activa)*
- 2 *Entrada de datos de medición (entrada pasiva), no en Ex ia*
- 3 *Relé interno de aviso de interrupciones*
- 4 *Distribuidor*
- 5 *Alimentación de tensión del VEGASCAN 693*
- 6 *Sensor HART de dos hilos con dirección Multidrop 1*
- 7 *Sensor HART de dos hilos con dirección Multidrop 2*
- 8 *Sensor HART de dos hilos con dirección Multidrop 3*

Detalles sobre la conexión eléctrica se encuentran en el manual de instrucciones del equipo en nuestra homepage en www.vega.com/downloads:

Dimensiones

