

VEGAMET 391

Transmetteur et indicateur de niveau pour les capteurs de niveau



Domaine d'application

Le transmetteur VEGAMET 391 alimente le capteur 4 ... 20 mA/HART raccordé et traite et affiche les valeurs mesurées. Le VEGAMET 391 convient parfaitement pour le réglage et la commande simples dans les mesures de niveau, de hauteur d'eau et de pression process ainsi que pour la saisie des stocks (VMI) et l'interrogation à distance. Une multitude de fonctionnalités lui permet de s'adapter aux exigences individuelles de l'application correspondante. Dans le secteur des eaux/ eaux usées, l'appareil conviendrait par des fonctions spéciales comme la commutation de pompe, la mesure de débit massique, les fonctions de tendance et le compteur-totalisateur.

Vos avantages

- Utilisation uniforme des pompes grâce à la gestion de pompes intégrée
- Unité fonctionnelle complète intégrée pour la mesure de débit massique
- Intégration simple dans le réseau Intranet/Extranet grâce au serveur web intégré

Fonction

Le transmetteur VEGAMET 391 alimente tout capteur 4 ... 20 mA/HART et traite sa valeur mesurée. Grâce au réglage du VEGAMET, la valeur de mesure peut être réglée/linéarisée au choix et transmise par une sortie courant à des appareils en aval. Six relais de travail sont disponibles en tant que relais de seuils.

Des interfaces optionnelles permettent d'interroger les valeurs de mesure à distance. Un serveur web intégré offre la possibilité de mettre les valeurs de mesure à disposition dans un réseau.

Caractéristiques techniques

Construction	Appareil encastrable pour montage en tableau, armoire de commande ou boîtier
Bornes de raccordement	
– Type de bornes	Borne auto-serrante enfichable avec détrompage
– Section des conducteurs max.	2,5 mm ² (AWG 14)
Tension de service	20 ... 253 V AC, 50/60 Hz, 20 ... 253 V DC
Consommation max.	7 VA; 3 W

Entrée capteur

Nombre de capteurs	1 x 4 ... 20 mA (HART)
Type d'entrée (à sélectionner)	
– Entrée active	Alimentation du capteur par le VEGAMET 391
– Entrée passive	Le capteur a une propre alimentation en tension

Transmission de la valeur de mesure (commutable pour RS232/option interface Ethernet)

– 4 ... 20 mA	analogique pour capteurs 4 ... 20 mA
– Protocole HART	numérique pour capteurs HART

Erreur de mesure

– Précision	±20 µA (0,1 % de 20 mA)
-------------	-------------------------

Sorties relais

Nombre	6 x relais de travail
Tension de commutation	10 mV DC min., 250 V AC/60 DC max.
Courant de commutation	Min. 10 µA DC, max. 3 A AC, 1 A DC
Puissance de commutation	mini. 50 mW, maxi. 500 VA, maxi. 54 W CC

Sortie courant

Plage	0/4 ... 20 mA, 20 ... 0/4 mA
Charge max.	500 Ω

Interface USB

Connecteur	Mini B (à 4 points)
Spécification USB	2.0 (Fullspeed)

Interface Ethernet (en option)

Nombre	1 x, ne peut pas être combiné avec RS232
Transmission des données	10/100 MBit

Interface RS232 (en option)

Nombre	1 x, ne peut pas être combiné avec Ethernet
--------	---

Affichages

Affichage des valeurs de mesure	
– Afficheur LCD graphique, éclairé	65 x 32 mm, affichage numérique et quasi-analogique
– Plage d'affichage max.	-99999 ... 99999

Témoins LED

– État tension de service	1 x LED vert
– État signalisation de défaut	1 x LED rouge
– État relais de travail 1 ... 6	6 x LED jaune

Conditions ambiantes

Température ambiante	
– Appareil en général	-20 ... +60 °C (-4 ... +140 °F)
– Interface USB	0 ... +60 °C (32 ... +140 °F)

Mesures de protection électrique

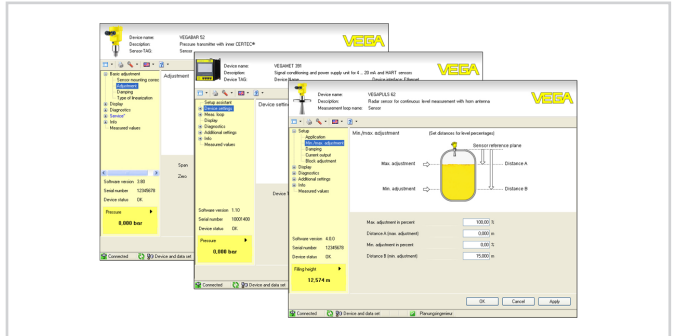
Type de protection	
– Partie frontale	IP 65

Agréments

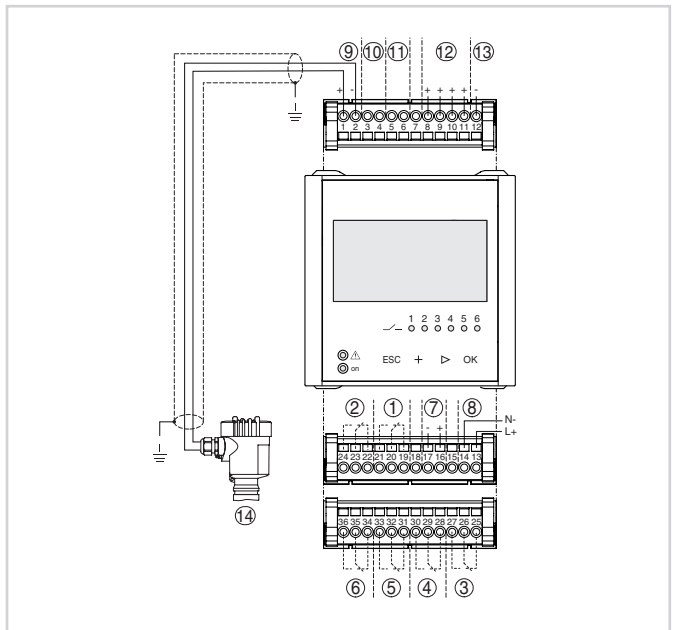
Vous trouverez des informations détaillées sur les agréments disponibles dans le "configurator" sur la page d'accueil de notre site web sous www.vega.com/configurator.

Réglage et configuration

Le réglage et la configuration du VEGAMET 391 s'effectuent en face avant, par le biais de quatre touches et d'un écran LCD graphique rétroéclairé à structure claire, et avec guidage par menu. En alternative, l'appareil peut être paramétré à l'aide du logiciel de configuration PACTware et du DTM adéquat.



Raccordement électrique



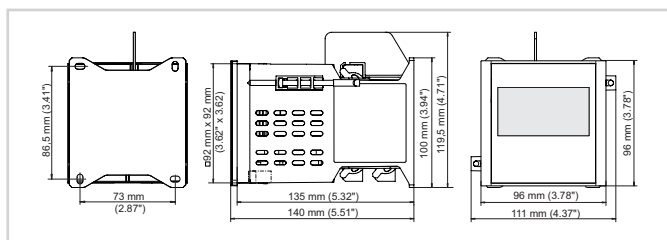
Raccordement VEGAMET 391 avec capteur bifilaire

- 1 Relais interne 1
- 2 Relais interne 2
- 3 Relais interne 3
- 4 Relais interne 4
- 5 Relais interne 5
- 6 Relais interne 6
- 7 Sortie courant 4 ... 20 mA
- 8 Alimentation en tension du VEGAMET 391
- 9 Entrée des données de mesure avec alimentation capteur (entrée active)
- 10 Raccordement de VEGACONNECT pour paramétrage du capteur
- 11 Entrée des valeurs de mesure (entrée passive), pas en Ex ia
- 12 Entrées TOR (tout ou rien) 1 ... 4
- 13 Masse commune pour entrées TOR 1 ... 4
- 14 Capteur 4 ... 20 mA/HART (version bifilaire)

Vous trouverez des détails sur le raccordement électrique dans le manuel de mise en service de l'appareil sur la page d'accueil de notre site web sous www.vega.com/downloads.

Fiche produit

Dimensions



Information

Vous obtiendrez des informations complémentaires sur la gamme de produits VEGA sur notre site web www.vega.com.

Dans la zone de téléchargements sous www.vega.com, vous trouverez une documentation gratuite comprenant, entre autres, des manuels de mise en service, des informations produits, des brochures, des documents d'agrément, des plans DAO.

Contact

L'agence VEGA compétente est indiquée sur notre site web www.vega.com.