

VEGAMET 391

Instrumento de acondicionamiento de señal e instrumento de indicación para sensores de nivel



Campo de aplicación

El analizador VEGAMET 391 alimenta al sensor HART de 4 ... 20 mA conectado, procesa y visualiza los valores medido. VEGAMET 391 es ideal para la regulación y el control simples en mediciones de nivel, mediciones de aforo y proceso así como para la detección de existencias (VMI) y consulta remota. Amplias funciones de ajuste permiten adaptaciones individuales al planteamiento del problema correspondiente. El equipo se destaca en el campo del agua y las aguas residuales a través de funciones especiales tales como conmutación de bombas, medición de volumen de paso, funciones de tendencia y totalizador.

Su ventaja

- Carga homogénea de bombas mediante gestión de bombas integrada
- Unidad funcional completamente integrada para la medición de volumen de paso
- Integración fácil en Intranet/Extranet a través de servidor Web integrado

Función

El analizador VEGAMET 391 alimenta un sensor HART cualquiera de 4 ... 20 mA cualquiera y procesa su valor medido. Mediante un ajuste en el VEGAMET ese valor medido se puede escalar/linealizar arbitrariamente y ser transmitido de esta forma a los equipos conectados a continuación a través de la salida de corriente. Hay seis relés de trabajo en calidad de detectores de valor límite disponibles. Interfaces opcionales brindan la posibilidad de llamar valores medidos remotos. Un servidor web integrado permite la disposición de valores medidos en una red.

Datos técnicos

Forma constructiva	Aparato de montaje para el montaje en tableros de mando, armarios de conexiones o carcasas
Terminales de conexión	
– Tipo de terminal	Terminal elástico enchufable con codificación
– Sección máx. de conductor	2,5 mm ² (AWG 14)
Tensión de trabajo	20 ... 253 V AC, 50/60 Hz, 20 ... 253 V DC
Consumo de energía máx	7 VA; 3 W

Entrada del sensor

Cantidad de sensores	1 x 4 ... 20 mA (HART)
Tipo de entrada (selectiva)	
– Entrada activa	Alimentación del sensor a través de VEGAMET 391
– Entrada pasiva	El sensor tiene alimentación de tensión propia

Transmisión de valores medidos (conmutable con opción de interface RS232/Ethernet)

– 4 ... 20 mA	analógico para sensores de 4 ... 20 mA
– Protocolo HART	digital para sensores HART

Error de medición

– Precisión	±20 µA (0,1 % de 20 mA)
-------------	-------------------------

Salidas de relé

Cantidad	6 x relés de trabajo
Tensión de activación	min. 10 mV DC, max. 250 V AC/60 DC
Corriente de conmutación	mín. 10 µA DC, máx. 3 A AC, 1 A DC
Potencia de ruptura	mín. 50 mW, máx. 500 VA, máx. 54 W DC

Salida de corriente

Rango	0/4 ... 20 mA, 20 ... 0/4 mA
Carga máx.	500 Ω

Interface USB

Conexión enchufable	Mini-B (4-polos)
Especificación USB	2.0 (Fullspeed)

interface Ethernet (opcional)

Cantidad	1 x, no combinable con RS232
Transmisión de datos	10/100 MBit

Interface RS232 (opcional)

Cantidad	1 x, no combinable con Ethernet
----------	---------------------------------

Visualizar

Visualización del valor medido	
– Pantalla gráfica de cristal líquido LCD, iluminada	65 x 32 mm, visualización digital y cuasi-analógica
– Rango de indicación máximo	-99999 ... 99999

Indicación LED

– Estado tensión de trabajo	1 x LED verde
– Estado aviso de fallo	1 x LED rojo
– Estado relé de trabajo 1 ... 6	6 x LED amarillos

Condiciones ambientales

Temperatura ambiente	
– Equipo en general	-20 ... +60 °C (-4 ... +140 °F)
– Interface USB	0 ... +60 °C (32 ... +140 °F)

Medidas de protección eléctrica

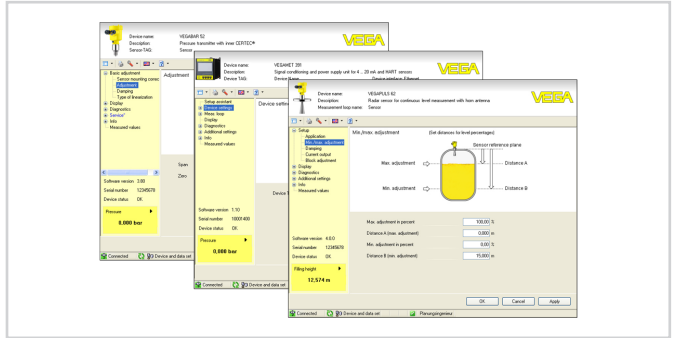
Grado de protección	
– Frente	IP 65

Homologaciones

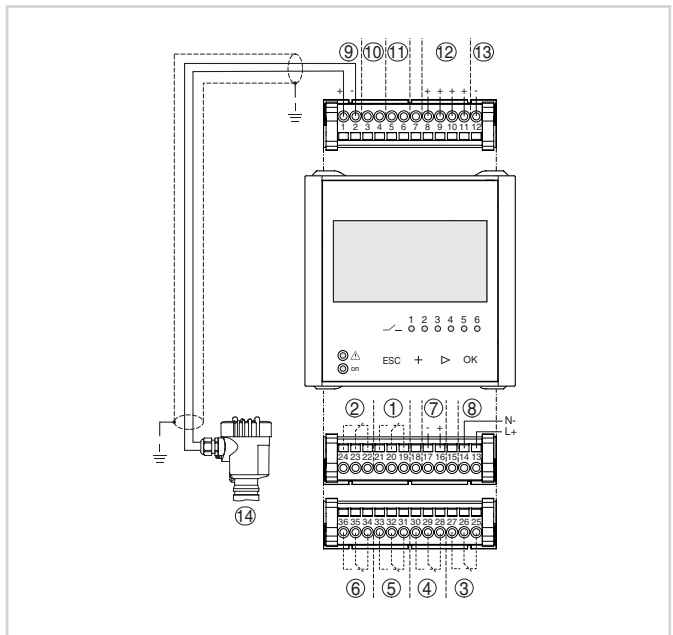
Informaciones detalladas sobre las homologaciones disponibles se encuentran en el "configurador" en nuestra homepage en www.vega.com/configurator.

Configuración

La configuración de VEGAMET 391 se realiza por control de menú a través de cuatro teclas frontales y una visualización LC con capacidad gráfica con luz de fondo. Opcionalmente el equipo se puede parametrizar a través del software de configuración PACTware y el DTM correspondiente.



Conexión eléctrica



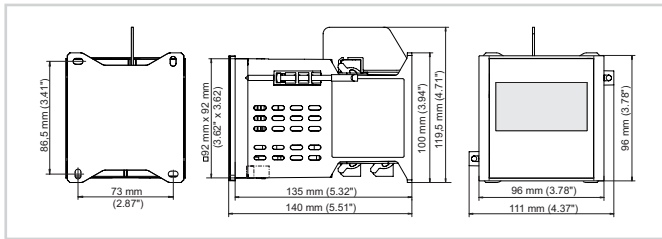
Conexión VEGAMET 391 con sensor de dos hilos

- 1 Relé interno 1
- 2 Relé interno 2
- 3 Relé interno 3
- 4 Relé interno 4
- 5 Relé interno 5
- 6 Relé interno 6
- 7 Salida de corriente de 4 ... 20 mA
- 8 Alimentación de tensión del VEGAMET 391
- 9 Entrada de datos de medición con alimentación del sensor (entrada activa)
- 10 Conexión para VEGACONNECT para la parametrización del sensor
- 11 Entrada de datos de medición (entrada pasiva), no para versión Ex-ia
- 12 Entrada digital 1 ... 4
- 13 Masa común para las entradas digitales 1 ... 4
- 14 Sensor 4 ... 20 mA/HART (Versión de dos hilos)

Detalles sobre la conexión eléctrica se encuentran en el manual de instrucciones del equipo en nuestra homepage en www.vega.com/downloads:

Hoja de datos del producto

Dimensiones



Información

En nuestra homepage www.vega.com se encuentran informaciones más detalladas sobre VEGA.

En el área de descarga en www.vega.com/downloads se encuentra instrucciones de servicio, informaciones de productos, folletos ramales, documentos de homologación, planos de equipos y muchas cosas más gratis.

Contacto

Usted encontrará su representación correspondiente en nuestra homepage www.vega.com