

VEGAPULS 63

Protocollo Modbus e LevelMaster

Sensore radar per la misura continua di livello di liquidi



Campo d'impiego

Il VEGAPULS 63 è un sensore radar per la misura continua di livello di liquidi aggressivi o in processi che richiedono particolari condizioni igieniche. È idoneo all'impiego in serbatoi di stoccaggio, di processo o di dosaggio e in reattori. Il sistema di antenna incapsulato del VEGAPULS 63 protegge il sensore dallo sporco e ne garantisce un funzionamento ininterrotto che non richiede manutenzione. Il montaggio affacciato consente una pulizia ottimale, anche nelle applicazioni che richiedono elevati standard igienici.

I benefici

- Non richiede manutenzione grazie al procedimento di misura senza contatto
- Elevata disponibilità dell'impianto, poiché l'apparecchio non è soggetto a usura e non richiede manutenzione
- Risultati di misura precisi indipendentemente dalle condizioni di processo

Funzione

Impulsi a microonde estremamente brevi sono irradiati dal sistema di antenna verso il prodotto da misurare, sono poi riflessi dalla superficie del prodotto e nuovamente captati dal sistema di antenna. Il tempo di andata e ritorno dei segnali è proporzionale al livello nel serbatoio. Uno speciale procedimento di dilatazione del tempo consente la misura affidabile e precisa dei tempi di segnale estremamente brevi.

Dati tecnici

Campo di misura fino a	35 m (114.8 ft)
Scostamento di misura	±2 mm
Attacco di processo	Attacchi igienici, attacchi rapidi filettati, flange da DN 50, 2"
Pressione di processo	-1 ... +16 bar/-100 ... +1600 kPa (-14.5 ... +232 psig)
Temperatura di processo	-196 ... +200 °C (-321 ... +392 °F)
Temperatura ambiente, di stoccaggio e di trasporto	-40 ... +80 °C (-40 ... +176 °F)
Tensione d'esercizio	8 ... 30 V DC
Segnale di uscita	Segnale in uscita digitale conforme allo standard EIA-485
Protocolli dati	Modbus RTU, Modbus ASCII, Levelmaster

Materiali

La parti dell'apparecchio a contatto col prodotto sono costruite in PTFE, PFA e/o PVDF. La guarnizione di processo è di FKM e/o di EPDM.

La lista completa dei materiali e delle guarnizioni è disponibile nel "Configurator su www.vega.com e "VEGA Tools".

Esecuzioni della custodia

Le custodie di resina, acciaio speciale o alluminio sono disponibili nell'esecuzione a due camere. Sono disponibili con grado di protezione IP 66/IP 67.

Esecuzioni dell'elettronica

Gli apparecchi sono disponibili con diverse esecuzioni dell'elettronica. Accanto alle esecuzioni 4 ... 20 mA/HART bifilari e quadrifilari, sono disponibili anche esecuzioni digitali Profibus PA, Foundation Fieldbus e protocollo Modbus. È inoltre disponibile un'ulteriore esecuzione HART con accumulatore integrato.

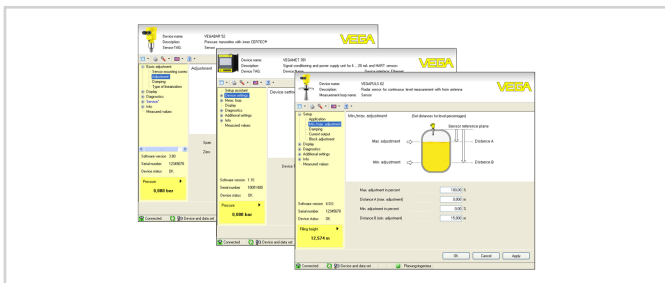
Omologazioni

Gli apparecchi sono idonei all'impiego in luoghi con pericolo di esplosione e sono omologati secondo FM. Informazioni dettagliate sono disponibili su www.vega.com/downloads e "Omologazioni".

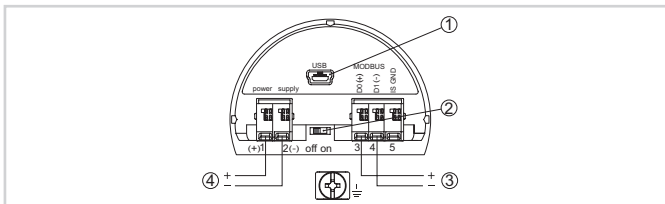
Uso

La calibrazione dell'apparecchio si esegue mediante il tastierino di taratura con display PLICSCOM opzionale oppure via PC con software di servizio PACTware e relativo DTM.

L'allacciamento del PC avviene direttamente sull'apparecchio tramite USB o tramite un adattatore d'interfaccia USB/RS 485 sulla linea di segnale.



Allacciamento elettrico

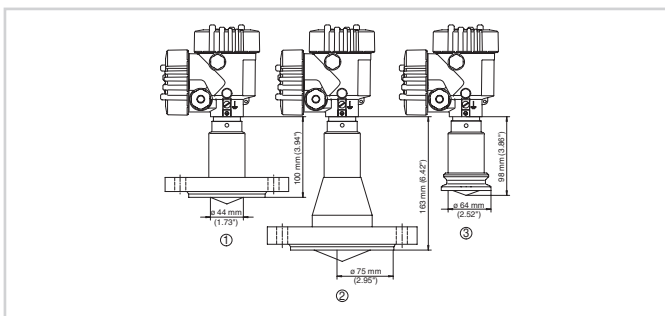


Vano di connessione

- 1 *Interfaccia USB*
- 2 *Interruttore a scorrimento per resistenza di terminazione integrata (120 Ω)*
- 3 *Segnale Modbus*
- 4 *Alimentazione in tensione*

Per i dettagli relativi all'allacciamento elettrico si rimanda alle -Istruzioni d'uso- dell'apparecchio su www.vega.com/downloads.

Dimensioni



Dimensioni VEGAPULS 63

- 1 *Esecuzione a flangia DN 50*
- 2 *Esecuzione a flangia DN 80*
- 2 *Esecuzione clamp 2"*

Informazione

Su www.vega.com sono disponibili ulteriori informazioni sulla gamma di prodotti VEGA.

Nella sezione Downloads, all'indirizzo www.vega.com/downloads sono disponibili istruzioni d'uso, descrizioni degli apparecchi, opuscoli di settore, documenti di omologazione, disegni degli apparecchi e altro ancora.

Sono inoltre a disposizione file GSD ed EDD per sistemi Profibus PA, nonché file DD e CFF per sistemi Foundation Fieldbus.

Scelta dell'apparecchio

Il "Finder" su www.vega.com/finder e "VEGA Tools" consente di scegliere il principio di misura adeguato per la specifica applicazione. Informazioni dettagliate sulle esecuzioni dell'apparecchio sono disponibili sul "Configurator" su www.vega.com/configurator e "VEGA Tools".

Contatto

Per informazioni sulla filiale VEGA di competenza si rimanda alla nostra homepage www.vega.com.