



Reaktor mit Fruchtkonzentrat

Sicher

Zuverlässige Messergebnisse stellen gleichbleibende Qualität sicher

Wirtschaftlich

Hohe Anlagenverfügbarkeit durch wartungsfreien Sensor

Komfortabel

Einfache Montage mit Klemmvorrichtung und zusätzlichem Hitzeschutz

Dichtemessung in der Rohrleitung

Der Reaktor wird mit konzentriertem Fruchtsaft gefüllt und erhitzt. Um eine höhere Dichte zu erreichen, wird das darin enthaltene Wasser verdampft. Sobald der erforderliche Brix-Wert erreicht ist, wird das sirupartige Fruchtsaftkonzentrat abgepumpt. Dieses wird zu einer Füllmaschine gepumpt, um es in Fässern zu lagern oder zu einer Kühlmaschine, wo es ausgehärtet und granuliert wird. Die zuverlässige Dichtemessung dient zur Qualitätskontrolle des Produktionsprozesses.



MINITRAC 31

Radiometrischer Sensor zur Dichtemessung an der Rohrleitung

- Zuverlässige Dichtemessung stellt gleichbleibende Produktqualität sicher
- Exakte Messergebnisse unabhängig von Prozessbedingungen und Medieneigenschaften
- Einfache Montage durch Kompaktsensor



VEGASOURCE 31

Strahlenschutzbehälter dient zur Aufnahme einer Strahlenkapsel und schützt diese vor Fremdeinwirkung

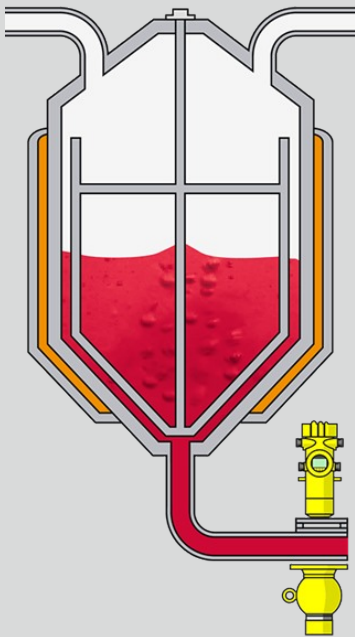
- Geringer Platzbedarf und einfache Montage
- Betriebssicherheit durch mechanischen oder pneumatischen Verschluss
- Zuverlässige Abschirmung erlaubt den Einsatz auch ohne Kontrollbereich
- Fokussierung der Strahlung durch definierten Austrittswinkel



Klemmvorrichtung KV 31

Montageklammer zur einfachen Installation an Rohrleitungen

- Einfache Montage von MINITRAC und VEGASOURCE
- Anpassbar auf verschiedene Rohrdurchmesser
- Optionaler Hitzeschutz aus Dämmplatten zum Schutz des Detektors vor Überhitzung





MINITRAC 31

Messbereich - Distanz

-

Prozesstemperatur

-40 ... 60 °C

Prozessdruck

-

Messgenauigkeit

0,1 %

Medienberührte Werkstoffe

kein medienberührender Werkstoff

Dichtungswerkstoff

keine medienberührende Dichtung

Gehäusewerkstoff

Aluminium
Edelstahl (Feinguss)

Schutzart

IP 66/IP 67

Ausgang

Profibus PA
Foundation Fieldbus
4 ... 20 mA/HART - Vierleiter

Umgebungstemperatur

-40 ... 60 °C

VEGASOURCE 31

Umgebungstemperatur

-20 ... 80 °C

Klemmvorrichtung KV 31