

VEGATRENN 142

Barriera di separazione Ex a due canali per sensori 4 ... 20 mA/HART



Campo d'impiego

Il VEGATRENN 142 a due canali viene impiegato come separazione galvanica, alimentazione in tensione a sicurezza intrinseca e per la trasmissione del segnale di sensori 4 ... 20 mA/HART con omologazione Ex in aree a rischio d'esplosione. L'alimentazione in tensione separata assicura una trasmissione affidabile dei valori di misura. Il VEGATRENN 142 è impiegato in tutti i settori industriali, anche con applicazioni Ex. Il VEGATRENN 142 è idoneo alla trasmissione bidirezionale di segnali HART. Il segnale HART può essere ripreso tramite le prese per la comunicazione HART frontali o tramite i morsetti. La completa permeabilità HART consente di accedere senza ostacoli alle impostazioni del sensore.

I benefici

- Barriera di separazione EX impiegabile universalmente per tutti i sensori 4 ... 20 mA/HART
- La completa permeabilità HART consente l'accesso senza ostacoli alle impostazioni del sensore
- Semplicità di installazione grazie al montaggio su barra e morsetti cifrati estraibili

Funzione

La barriera di separazione Ex funge da alimentazione a sicurezza intrinseca di sensori 4 ... 20 mA/HART con omologazione Ex. La corrente del sensore (4 ... 20 mA) viene trasmessa all'uscita linearmente e separata galvanicamente.

Il VEGATRENN 142 è idoneo alla trasmissione bidirezionale di segnali HART. Il segnale HART può essere ripreso tramite le prese per la comunicazione HART frontali o tramite i morsetti. La completa permeabilità HART consente di accedere senza ostacoli alle impostazioni del sensore.

Dati tecnici

Dati generali

Modello Apparecchio da innesto per il montaggio su profilato 35 x 7,5 secondo EN 50022/60715

Morsetti

- Tipo di morsetti Morsetto a vite
- Sezione dei conduttori 0,25 mm² (AWG 23) ... 2,5 mm² (AWG 12)

Alimentazione in tensione

- Tensione d'esercizio
- Tensione nominale AC 24 ... 230 V (-15 %, +10 %) 50/60 Hz
 - Tensione nominale DC 24 ... 65 V DC (-15 %, +10 %)

Max. potenza assorbita 5 W (20 VA)

Circuito elettrico del sensore

Numero di sensori 2 x 4 ... 20 mA/HART (5 x HART-Multidrop per canale)

Tipo di ingresso Attivo (alimentazione del sensore tramite VEGATRENN 142)

Tensione ai morsetti 21 ... 16,5 V a 4 ... 20 mA

Tensione a vuoto 24 V (+/- 1 V)

Corrente di cortocircuito < 26 mA

Ondulazione residua < 50 mV RMS

Circuito elettrico dell'elaboratore

Numero 2 x 4 ... 20 mA/HART

Tipo di uscita Attivo

Tensione a vuoto < 16,5 V

Ondulazione residua della corrente in uscita < 50 µA RMS

Corrente con cortocircuito sull'ingresso < 10 µA

Max. carico collegabile 600 Ohm

Condizioni ambientali

Temperatura ambiente nel luogo di montaggio dell'apparecchio -20 ... +60 °C (-4 ... +140 °F)

Protezioni elettriche

Grado di protezione IP 20

Categoria sovratensione (IEC 61010-1)

– fino a 2000 m (6562 ft) II sul livello del mare

– fino a 5000 m (16404 ft) II - solo con protezione contro sovratensioni a monte

– fino a 5000 m (16404 ft) I sul livello del mare

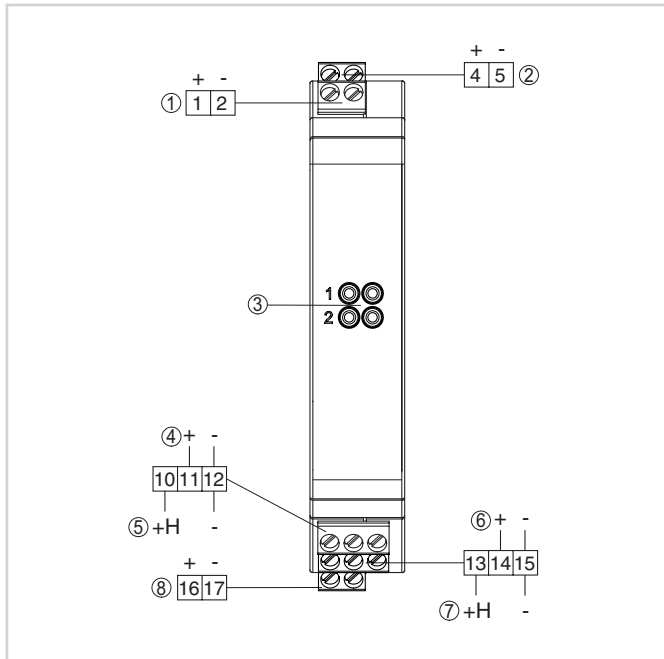
Classe di protezione II

Grado di imbrattamento 2

Omologazioni

Informazioni dettagliate relative alle omologazioni sono disponibili nel "configurator" sulla nostra homepage all'indirizzo www.vega.com/configurator.

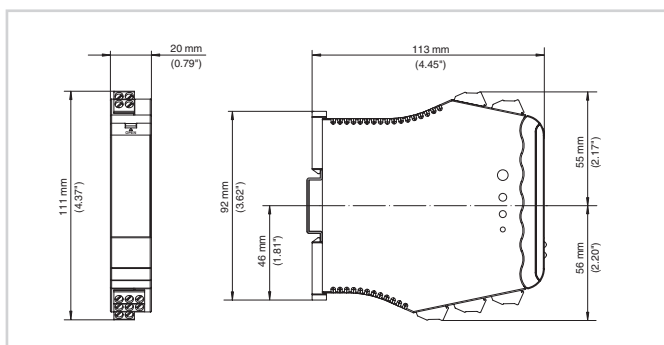
Allacciamento elettrico



- 1 Circuito elettrico del sensore canale 1 (4 ... 20 mA/HART, zona Ex)
- 2 Circuito elettrico del sensore canale 2 (4 ... 20 mA/HART, zona Ex)
- 3 Prese per la comunicazione HART per il collegamento di un apparecchio di calibrazione HART, per es. VEGACONNECT
- 4 Circuito di elaborazione canale 1 (4 ... 20 mA/HART, uscita attiva)
- 5 Circuito di elaborazione canale 1 (4 ... 20 mA/HART, uscita attiva con resistenza HART collegata)
- 6 Circuito di elaborazione canale 2 (4 ... 20 mA/HART, uscita attiva)
- 7 Circuito di elaborazione canale 2 (4 ... 20 mA/HART, uscita attiva con resistenza HART collegata)
- 8 Alimentazione in tensione

Dettagli relativi al collegamento elettrico sono contenuti nelle -Istruzioni d'uso- dell'apparecchio, sulla nostra homepage all'indirizzo www.vega.com/downloads.

Dimensioni



Dimensioni VEGATRENN 142

Informazione

Sulla nostra homepage www.vega.com sono disponibili informazioni dettagliate relative alla gamma di prodotti VEGA.

Nella sezione Downloads, all'indirizzo www.vega.com sono disponibili gratuitamente istruzioni d'uso, descrizioni degli apparecchi, opuscoli di settore, documenti di omologazione, disegni degli apparecchi e altro ancora.

Contatto

Per informazioni sulla filiale VEGA di competenza si rimanda alla nostra homepage www.vega.com.