

Zusatzanleitung

Bluetooth-USB-Adapter

Verbindung von PC/Notebook zu VEGA-Geräten mit Bluetooth-Schnittstelle



Document ID: 52454



VEGA

Inhaltsverzeichnis

1	Zu Ihrer Sicherheit	3
1.1	Bestimmungsgemäße Verwendung.....	3
1.2	Allgemeine Sicherheitshinweise.....	3
2	Produktbeschreibung.....	4
2.1	Aufbau.....	4
2.2	Arbeitsweise.....	4
3	Inbetriebnahme	5
3.1	Vorbereitungen.....	5
3.2	Verbindung aufbauen	5
4	Diagnose und Service	6
4.1	Fehler beseitigen.....	6
5	Anhang.....	7
5.1	Technische Daten.....	7
5.2	Maße.....	7

1 Zu Ihrer Sicherheit

1.1 Bestimmungsgemäße Verwendung

Der Bluetooth-USB-Adapter ist ein Zubehörteil zur drahtlosen Verbindung eines PCs/Notebooks mit einem VEGA-Gerät mit integriertem Bluetooth.

1.2 Allgemeine Sicherheitshinweise

Es sind die Sicherheitshinweise in der Betriebsanleitung des jeweiligen Gerätes zu beachten.

2 Produktbeschreibung

2.1 Aufbau

Lieferumfang

Der Lieferumfang besteht aus:

- Bluetooth-USB-Adapter
- DVD mit DTM Collection
- Dokumentation
 - Dieser Zusatzanleitung

Ausführung

Der Bluetooth-USB-Adapter besteht aus dem Gehäuse und einem USB-Stecker.

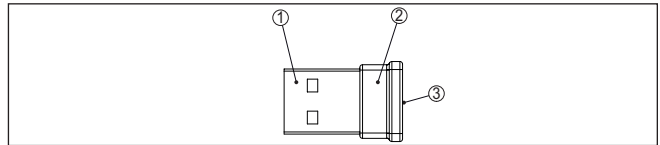


Abb. 1: Aufbau Bluetooth-USB-Adapter

- 1 USB-Stecker
- 2 Gehäuse
- 3 LED

2.2 Arbeitsweise

Funktion

Der Bluetooth-USB-Adapter ermöglicht die drahtlose Verbindung von einem PC/Notebook zu VEGA-Geräten mit Anzeige- und Bedienmodul sowie VEGA-Geräten mit integrierter Bluetooth-Funktionalität.

Die drahtlose Verbindung erfolgt über Bluetooth LE, die Bedienung des Gerätes mittels PACTware/DTM.

Systemvoraussetzungen:

- Bediensoftware PACTware und aktuelle DTM Collection
- Betriebssystem Windows 10
- USB-Schnittstelle 2.0 oder höher



Hinweis:

Die drahtlose Verbindung vom PC/Notebook über Bluetooth zum VEGA-Gerät ist über diesen von VEGA gelieferten Bluetooth-USB-Adapter möglich.

Andere marktübliche Bluetooth-USB-Adapter sowie im PC/Notebook integrierte Bluetooth-Komponenten sind ebenfalls möglich, sofern diese dem Bluetooth-LE-Standard entsprechen.

Betriebszustand

Eine integrierte grüne LED signalisiert den Betriebszustand.

3 Inbetriebnahme

3.1 Vorbereitungen

Gehen Sie in dieser Reihenfolge vor:

- PACTware und aktuelle DTM Collection installieren
- Bluetooth-USB-Adapter in freie USB-Schnittstelle einstecken
- PACTware starten

Der Adapter wird von einem Windows 10 internen Treiber erkannt und automatisch initialisiert. Die LED zeigt dies an, indem sie kontinuierlich mit ca. 2 Hz grün blinkt.

3.2 Verbindung aufbauen

Starten Sie den VEGA-Projektassistenten. Wählen Sie "Bluetooth" und "Start". Es werden Geräte mit Bluetooth in der Umgebung gesucht und angezeigt. Die LED zeigt dies an, indem sie schnell und unregelmäßig blinkt.

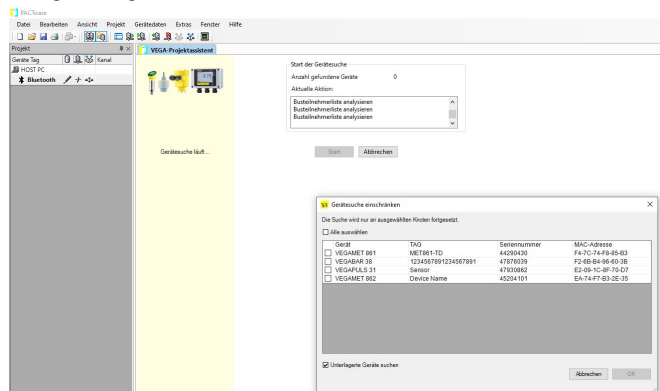


Abb. 2: Beispiel einer PACTware-Ansicht mit zwei gefundenen Bluetooth-Geräten

Wählen Sie das gewünschte Gerät aus und bestätigen Sie mit "OK". Die weiteren Schritte werden in der Betriebsanleitung des jeweiligen Gerätes beschrieben.



Hinweis:

Eine aktive Verbindung des Bluetooth-USB-Adapters ist zu maximal einem Gerät möglich.

4 Diagnose und Service

4.1 Fehler beseitigen

Fehler	Anzeige im Projek- tassistenten	Ursache	Beseitigung
LED dunkel, keine Bluetooth-Verbin- dung	Bluetooth - Sonstiger Adapter	Integrierte Bluetooth-Funkti- on in PC/Notebook verhindert Erkennen/Aktivieren des Blue- tooth-USB-Adapters	Interne Bluetooth-Funktion im Windows-Gerätmanager de- aktivieren, PACTware schließen und erneut starten
	Bluetooth - Kein Ad- apter gefunden	Bluetooth-Funktion wurde in den Windows-Einstellungen bzw. im Info-Center ausgeschaltet	Bluetooth-Funktion einschalten, PACTware schließen und erneut starten

5 Anhang

5.1 Technische Daten

Werkstoffe

Stecker/Gehäuse	Stahl/PVC
-----------------	-----------

Umgebungsbedingungen

Umgebungs- und Betriebstemperatur	-10 ... +50 °C (14 ... +158 °F)
Lager- und Transporttemperatur	-20 ... +70 °C (-4 ... +122 °F)
Relative Feuchte	20 ... 90 % (nicht kondensierend)

Anzeigeelement

LED grün blinkend	Betriebszustand
-------------------	-----------------

Spannungsversorgung

Betriebsspannung über USB-Anschluss	5 V DC ± 10 %
Leistungsaufnahme	0,5 W

USB-Verbindung

Steckverbinder	USB A
Standard	USB 2.0

Bluetooth-Funktion

Standard	Bluetooth LE
Max. Teilnehmer	1
Reichweite typ.	50 m (164.0 ft)

5.2 Maße

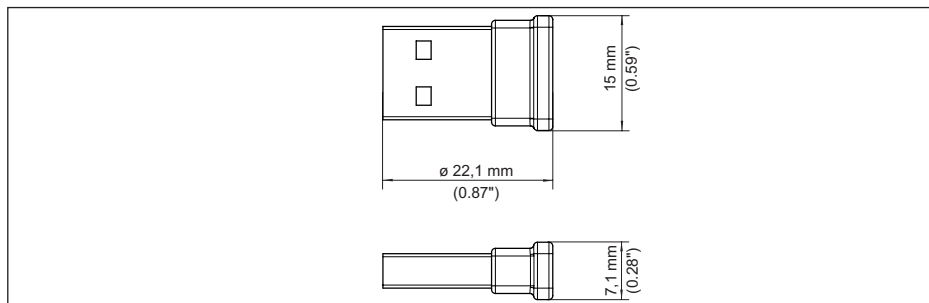


Abb. 3: Maße Bluetooth-USB-Adapter

Druckdatum:

VEGA

Die Angaben über Lieferumfang, Anwendung, Einsatz und Betriebsbedingungen der Sensoren und Auswertsysteme entsprechen den zum Zeitpunkt der Drucklegung vorhandenen Kenntnissen.
Änderungen vorbehalten

© VEGA Grieshaber KG, Schiltach/Germany 2021



52454-DE-210112

VEGA Grieshaber KG
Am Hohenstein 113
77761 Schiltach
Deutschland

Telefon +49 7836 50-0
Fax +49 7836 50-201
E-Mail: info.de@vega.com
www.vega.com