

Zusatzanleitung

Verbindung von PC/Notebook zu VEGA-
Geräten mit Bluetooth-Schnittstelle

Bluetooth-USB-Adapter



Document ID: 52454



VEGA

Inhaltsverzeichnis

1	Zu Ihrer Sicherheit	3
1.1	Bestimmungsgemäße Verwendung.....	3
1.2	Allgemeine Sicherheitshinweise.....	3
1.3	Funktechnische Zulassung für USA	3
2	Produktbeschreibung.....	4
2.1	Aufbau.....	4
2.2	Arbeitsweise.....	4
3	Inbetriebnahme	5
3.1	Vorbereitungen.....	5
3.2	Verbindung aufbauen	5
4	Diagnose und Service	6
4.1	Fehler beseitigen.....	6
5	Anhang.....	7
5.1	Technische Daten.....	7
5.2	Maße.....	7

1 Zu Ihrer Sicherheit

1.1 Bestimmungsgemäße Verwendung

Der Bluetooth-USB-Adapter ist ein Zubehörteil zur drahtlosen Verbindung eines PCs/Notebooks mit einem VEGA-Gerät mit integriertem Bluetooth.

1.2 Allgemeine Sicherheitshinweise

Es sind die Sicherheitshinweise in der Betriebsanleitung des jeweiligen Gerätes zu beachten.

1.3 Funktechnische Zulassung für USA

Diese Zulassung ist ausschließlich für die USA gültig. Deshalb ist der folgende Text nur in englischer Sprache verfügbar:

This device complies with Part 15 of the FCC Rules. Operation is subject to the following two conditions:

- This device may not cause interference, and
- This device must accept any interference, including interference that may cause undesired operation

FCC ID: 079BT402

2 Produktbeschreibung

2.1 Aufbau

Lieferumfang

Der Lieferumfang besteht aus:

- Bluetooth-USB-Adapter
- DVD mit DTM Collection
- Dokumentation
 - Dieser Zusatzanleitung
 - EU-Konformitätserklärung

Ausführung

Der Bluetooth-USB-Adapter besteht aus dem Gehäuse und einem USB-Stecker.

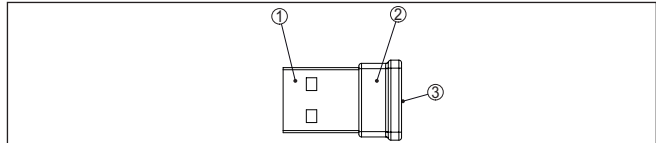


Abb. 1: Aufbau Bluetooth-USB-Adapter

- 1 USB-Stecker
- 2 Gehäuse
- 3 LED

2.2 Arbeitsweise

Funktion

Der Bluetooth-USB-Adapter ermöglicht die drahtlose Verbindung von einem PC/Notebook zu VEGA-Geräten mit Anzeige- und Bedienmodul sowie VEGA-Geräten mit integrierter Bluetooth-Funktionalität.

Die drahtlose Verbindung erfolgt über Bluetooth LE, die Bedienung des Gerätes mittels PACTware/DTM.

Systemvoraussetzungen:

- Bediensoftware PACTware und aktuelle DTM Collection
- Betriebssystem Windows 10
- USB-Schnittstelle 2.0 oder höher



Hinweis:

Die drahtlose Verbindung vom PC/Notebook über Bluetooth zum VEGA-Gerät ist über diesen von VEGA gelieferten Bluetooth-USB-Adapter möglich.

Andere marktübliche Bluetooth-USB-Adapter sowie im PC/Notebook integrierte Bluetooth-Komponenten sind ebenfalls möglich, sofern diese dem Bluetooth-LE-Standard entsprechen.

Betriebszustand

Eine integrierte grüne LED signalisiert den Betriebszustand.

3 Inbetriebnahme

3.1 Vorbereitungen

Gehen Sie in dieser Reihenfolge vor:

- PACTware und aktuelle DTM Collection installieren
- Bluetooth-USB-Adapter in freie USB-Schnittstelle einstecken
- PACTware starten

Der Adapter wird von einem Windows 10 internen Treiber erkannt und automatisch initialisiert. Die LED zeigt dies an, indem sie kontinuierlich mit ca. 2 Hz grün blinkt.

3.2 Verbindung aufbauen

Starten Sie den VEGA-Projektassistenten. Wählen Sie "Bluetooth" und "Start". Es werden Geräte mit Bluetooth in der Umgebung gesucht und angezeigt. Die LED zeigt dies an, indem sie schnell und unregelmäßig blinkt.

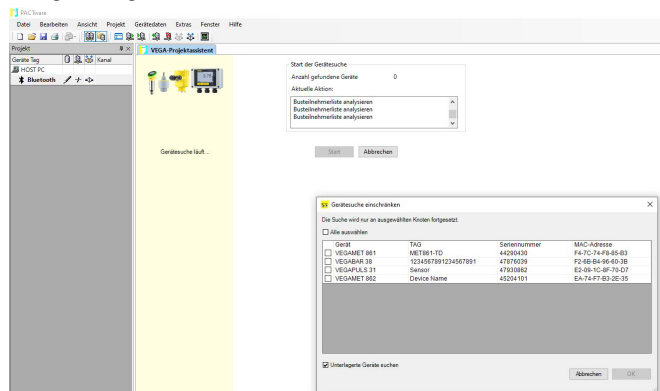


Abb. 2: Beispiel einer PACTware-Ansicht mit zwei gefundenen Bluetooth-Geräten

Wählen Sie das gewünschte Gerät aus und bestätigen Sie mit "OK". Die weiteren Schritte werden in der Betriebsanleitung des jeweiligen Gerätes beschrieben.



Hinweis:

Eine aktive Verbindung des Bluetooth-USB-Adapters ist zu maximal einem Gerät möglich.

4 Diagnose und Service

4.1 Fehler beseitigen

Fehler	Anzeige im Projek- tassistenten	Ursache	Beseitigung
LED dunkel, keine Bluetooth-Verbin- dung	Bluetooth - Sonstiger Adapter	Integrierte Bluetooth-Funkti- on in PC/Notebook verhindert Erkennen/Aktivieren des Blue- tooth-USB-Adapters	Interne Bluetooth-Funktion im Windows-Gerätmanager de- aktivieren, PACTware schließen und erneut starten
	Bluetooth - Kein Ad- apter gefunden	Bluetooth-Funktion wurde in den Windows-Einstellungen bzw. im Info-Center ausgeschaltet	Bluetooth-Funktion einschalten, PACTware schließen und erneut starten

5 Anhang

5.1 Technische Daten

Werkstoffe

Stecker/Gehäuse	Stahl/PVC
-----------------	-----------

Umgebungsbedingungen

Umgebungs- und Betriebstemperatur	-10 ... +50 °C (14 ... +158 °F)
Lager- und Transporttemperatur	-20 ... +70 °C (-4 ... +122 °F)
Relative Feuchte	20 ... 90 % (nicht kondensierend)

Anzeigelement

LED grün blinkend	Betriebszustand
-------------------	-----------------

Spannungsversorgung

Betriebsspannung über USB-Anschluss	5 V DC ± 10 %
Leistungsaufnahme	0,5 W

USB-Verbindung

Steckverbinder	USB A
Standard	USB 2.0

Bluetooth-Funktion

Standard	Bluetooth LE
Max. Teilnehmer	1
Reichweite typ.	50 m (164.0 ft)

5.2 Maße

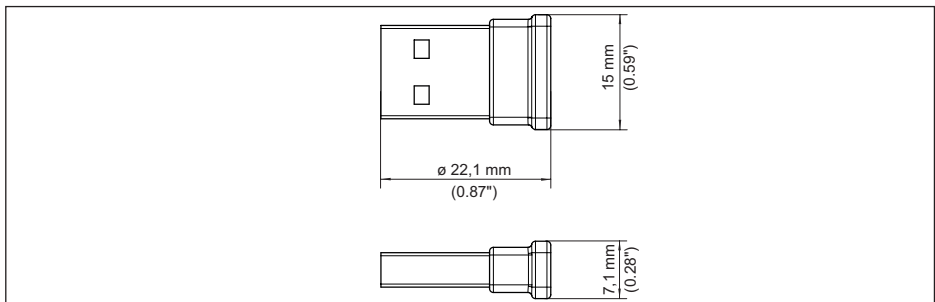


Abb. 3: Maße Bluetooth-USB-Adapter

Druckdatum:

VEGA

Die Angaben über Lieferumfang, Anwendung, Einsatz und Betriebsbedingungen der Sensoren und Auswertsysteme entsprechen den zum Zeitpunkt der Drucklegung vorhandenen Kenntnissen.
Änderungen vorbehalten

© VEGA Grieshaber KG, Schiltach/Germany 2021



52454-DE-210906

VEGA Grieshaber KG
Am Hohenstein 113
77761 Schiltach
Deutschland

Telefon +49 7836 50-0
E-Mail: info.de@vega.com
www.vega.com