

Ek kılavuz

Bilgisayardan/notebook'tan bluetooth arayüzüyle VEGA cihazlarına bağlantı

Bluetooth-USB-Adapter



Document ID: 52454



VEGA

İçindekiler

1	Kendi emniyetiniz için	3
1.1	Amaca uygun kullanım	3
1.2	Genel güvenlik uyarıları	3
1.3	ABD için radyo tekniği kapsamında ruhsat	3
2	Ürün tanımı	4
2.1	Yapısı	4
2.2	Çalışma şekli	4
3	Devreye alma	5
3.1	Hazırlıklar	5
3.2	Bağlantıyı konfigüre edin	5
4	Tanı ve hizmet	6
4.1	Hatanın giderilmesi	6
5	Ek	7
5.1	Teknik özellikler	7
5.2	Ebatlar	7

1 Kendi emniyetiniz için

1.1 Amaca uygun kullanım

Bluetooth USB adaptörü, bir bilgisayarın/notebook'un entegre bir Bluetooth üzerinden bir VEGA cihazı ile kablosuz bağlantısı için kullanılan bir aksesuardır.

1.2 Genel güvenlik uyarıları

İlgili cihazın kullanım kılavuzundaki güvenlik uyarılarının dikkate alınması gerekmektedir.

1.3 ABD için radyo tekniği kapsamında ruhsat

Bu onay sadece ABD için geçerlidir. Bu nedenle aşağıdaki metin sadece İngilizce dilinde mevcuttur:

This device complies with Part 15 of the FCC Rules. Operation is subject to the following two conditions:

- This device may not cause interference, and
- This device must accept any interference, including interference that may cause undesired operation

FCC ID: 079BT402

2 Ürün tanımı

2.1 Yapısı

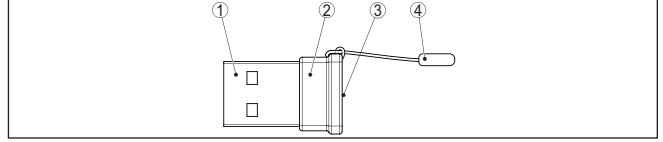
Teslimat kapsamı

Teslimat kapsamına şunlar dahildir:

- Bluetooth-USB-Adapter
- Dokümantasyon
 - Bu ek kılavuza ait
 - AB Uyum Beyanı

Model

Bluetooth USB adaptörü, bir gövde ve bir USB çubuğundan oluşur.



Res. 1: Bluetooth-USB-Adapter cihazının yapısı

- 1 USB çubuğu
- 2 Gövde
- 3 LED
- 4 Zipper

Fonksiyon

2.2 Çalışma şekli

Bluetooth USB adaptörü, bir bilgisayarın/notebook'un gösterge ve ayar modülü olan VEGA cihazlarına ve ayrıca entegre Bluetooth işlevi olan VEGA cihazlarına kablosuz bağlantısını sağlar.

Kablosuz bağlantı Bluetooth LE üzerinden, cihazın kullanımı PACTware/DTM üzerinden yapılır.

Sistem ön koşulları:

- PACTware yazılım ayarı ve güncel DTM Collection
- İşletim sistemi Windows 10 ve üzeri
- USB arayüzü 2.0 ve üstü



Uyarı:

Bilgisayarın/notebook'un VEGA cihazına olan kablosuz bağlantısı VEGA'nın teslim ettiği bu Bluetooth USB adaptörü ile mümkündür.

Piyasada bulunan diğer Bluetooth adaptörlerini ve bilgisayara/notebook'a entegre edilmiş Bluetooth bileşenlerini, ancak Bluetooth LE standartına uygun olmaları halinde kullanmak mümkündür.

Çalışma durumu

Entegre edilmiş yeşil bir LED, çalışma durumunu gösterir:

3 Devreye alma

3.1 Hazırlıklar

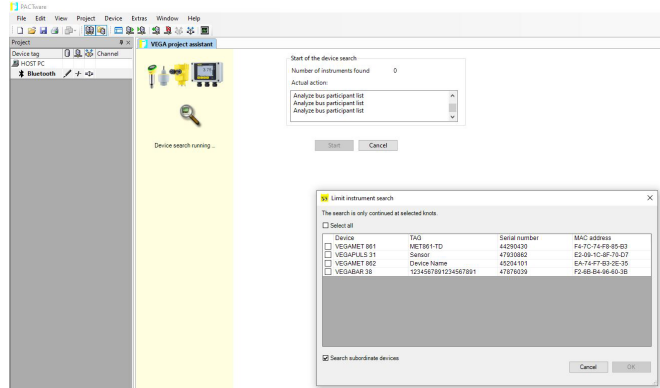
Aşağıdaki yolu izleyin:

- DTM Collection'ın web sitemizden indirilmesi
- PACTware ve DTM kurulumu
- Bluetooth USB adaptörünü boş USB arayüzüne takın
- PACTware'i başlatın

Adaptör, dahili bir Windows sürücü tarafından tanınır ve otomatikman yüklenir. LED, sürekli olarak 2 Hz ile yeşil yanıp sönerek bunu gösterir.

3.2 Bağlantıyı konfigüre edin

VEGA proje asistanını başlatın. "Bluetooth" ve "Başlat"ı seçin. Çevre-deki Bluetooth cihazları aranır ve bulunamlar gösterilir. LED, hızlı ve düzensiz yanıp sönerek bunu gösterir.



Res. 2: İki Bluetooth modülü bulmuş olan bir PACTware'in görünümü

İstediğiniz cihazı seçin ve "OK" ile onaylayın.

Diğer adımlar ilgili cihazın kullanım kılavuzunda açıklanmaktadır.



Uyarı:

Bluetooth USB adaptörü, aktif olarak yalnızca tek bir cihaza bağlanabilir.

4 Tanı ve hizmet

4.1 Hatanın giderilmesi

Hata	Proje asistanında gösterim	Neden	Sorun giderme
LED kapalı, Bluetooth bağlantısı yok	Bluetooth - başka adaptör	Bilgisayarın/notebook'un entegre Bluetooth fonksiyonu, Bluetooth USB adaptörünün tanınmasını/aktifleştirilmesini engelliyor	Windows cihaz yönetiminde entegre Bluetooth fonksiyonu deaktif edin, PACTware'i kapatın ve yeniden başlatın
	Bluetooth - adaptör bulunamadı	Windows ayarlarında veya bilgi merkezinde Bluetooth fonksiyonu kapalı	Bluetooth fonksiyonunu açın, PACTware kapayıp tekrar açın

5 Ek

5.1 Teknik özellikler

Malzemeler

Fiş/gövde Çelik/PVC

Çevre koşulları

Ortam ve işletim sıcaklığı -10 ... +50 °C (14 ... +158 °F)
Depolama ve transport ısısı -20 ... +70 °C (-4 ... +122 °F)
Bağıl nem %20 ... 90 (yoğuşma yapmaz)

Gösterge özgesi

LED yeşil yanıp sönüyor Çalışma durumu

Güç kaynağı

Çalışma gerilimi USB bağlantısı üzerinden 5 V DC \pm 10 %
Güç kullanımı 0,5 W

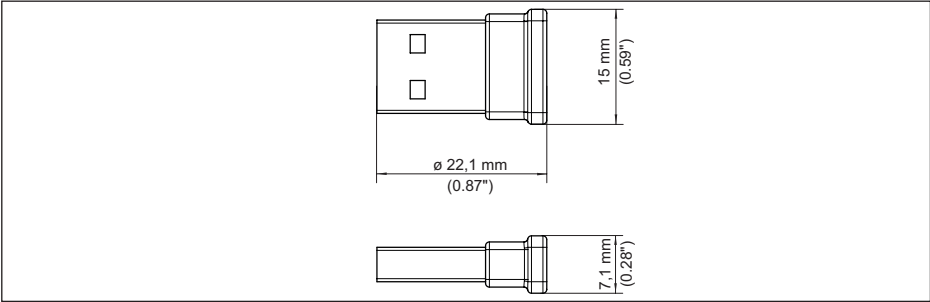
USB bağlantısı

Konnektör USB A
Standart USB 2.0

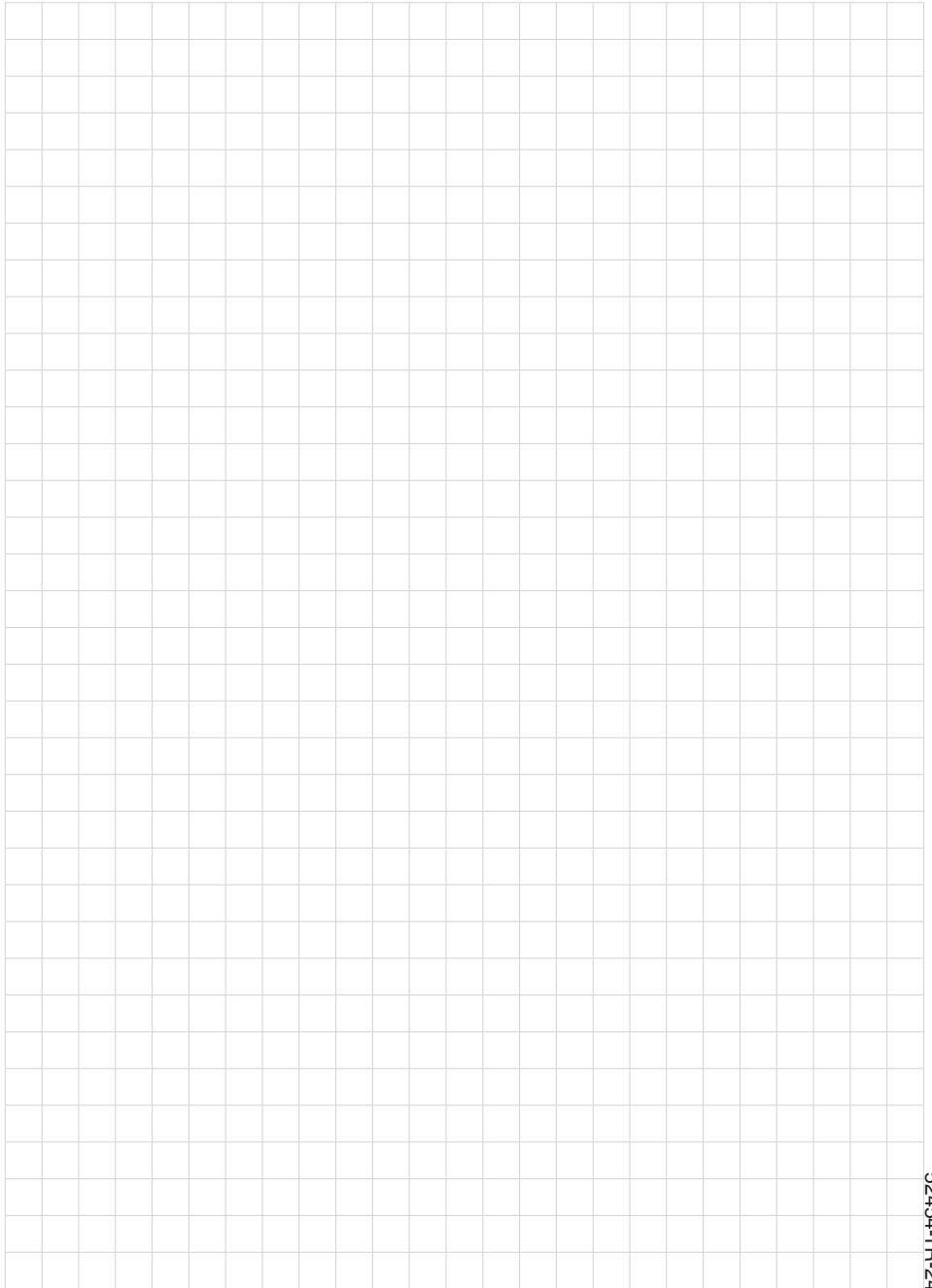
Bluetooth fonksiyonu

Standart Bluetooth LE
Maks. katılımcı 1
Erişim kapsamı tipi 50 m (164.0 ft)

5.2 Ebatlar



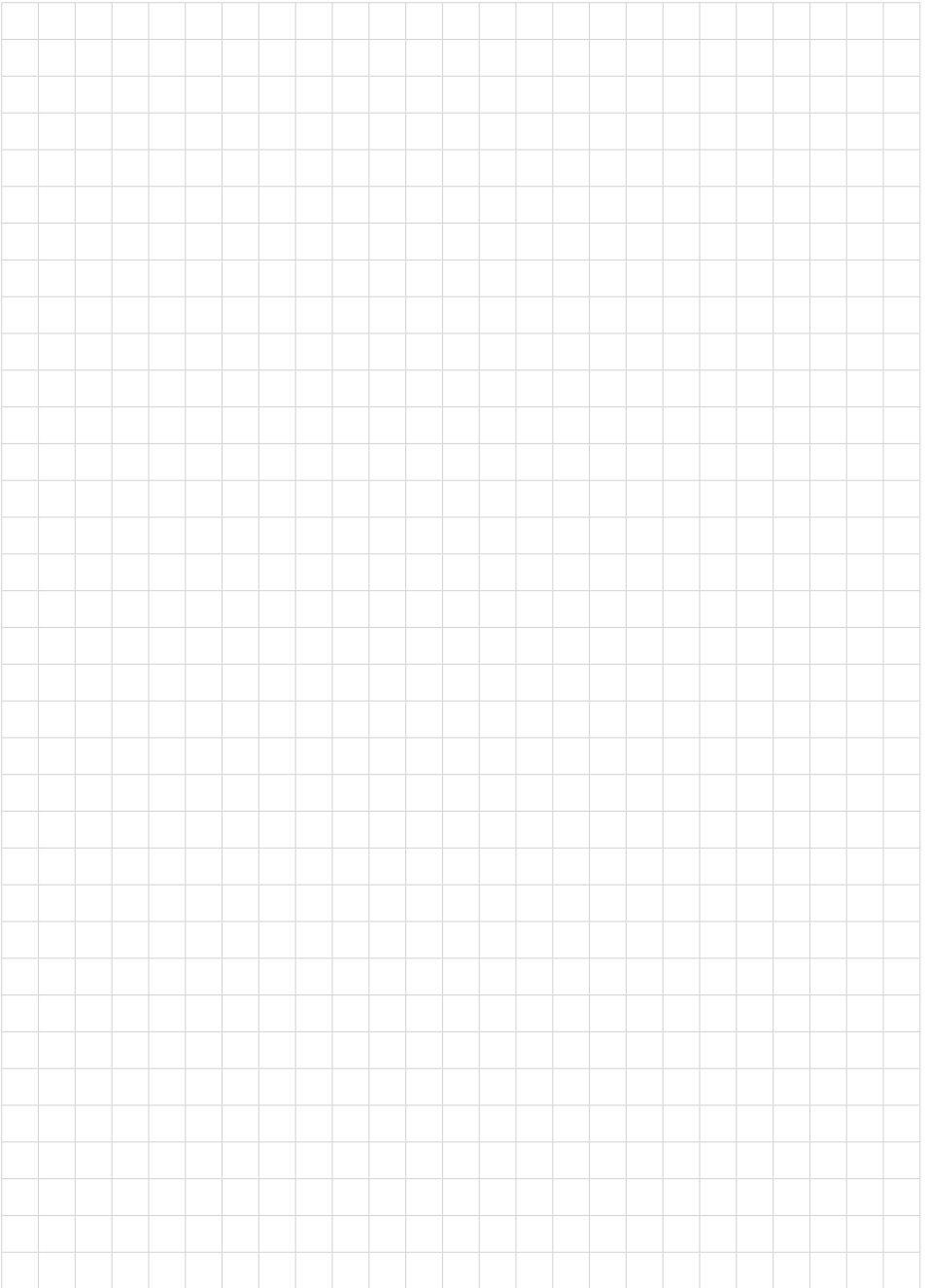
Res. 3: Bluetooth USB adaptörünün ebatları





52454-TR-240226





VEGA

Baskı tarihi:

Sensörlerin ve değerlendirme sistemlerinin teslimat kapsamı, uygulanması, kullanımı ve işletme talimatları hakkındaki bilgiler basımın yapıldığı zamandaki mevcut bilgilere uygundur.

Teknik değişiklikler yapma hakkı mahfuzdur

© VEGA Grieshaber KG, Schiltach/Germany 2024



52454-TR-240226

VEGA Grieshaber KG
Am Hohenstein 113
77761 Schiltach
Germany

Phone +49 7836 50-0
E-mail: info.de@vega.com
www.vega.com