

Aanvullende handleiding

Verbinding van PC/notebook met VEGA-
apparaten met Bluetooth-interface

Bluetooth-USB-Adapter



Document ID: 52454



VEGA

Inhoudsopgave

1	Voor uw veiligheid.....	3
1.1	Correct gebruik.....	3
1.2	Algemene veiligheidsinstructies	3
1.3	Radiografische toelating voor USA.....	3
2	Productbeschrijving	4
2.1	Constructie.....	4
2.2	Werking.....	4
3	Inbedrijfname	5
3.1	Vorbereidingen.....	5
3.2	Verbinding maken.....	5
4	Diagnose en service	6
4.1	Fout oplossen.....	6
5	Bijlage	7
5.1	Technische gegevens.....	7
5.2	Afmetingen.....	7

1 Voor uw veiligheid

1.1 Correct gebruik

De Bluetooth-USB-adapter is een toebehorendeel voor draadloze verbinding van een PC/notebook met een VEGA-instrument met geïntegreerde Bluetooth.

1.2 Algemene veiligheidsinstructies

De veiligheidsinstructies in het voorschrift van het betreffende instrument moeten worden aangehouden.

1.3 Radiografische toelating voor USA

Deze certificering is uitsluitend geldig voor de USA. Daarom is de volgende tekst alleen beschikbaar in het Engels:

This device complies with Part 15 of the FCC Rules. Operation is subject to the following two conditions:

- This device may not cause interference, and
- This device must accept any interference, including interference that may cause undesired operation

FCC ID: 079BT402

2 Productbeschrijving

2.1 Constructie

Leveringsomvang

De levering bestaat uit:

- Bluetooth-USB-Adapter
- DVD met DTM Collection
- Documentatie
 - Deze aanvullende handleiding
 - EU-conformiteitsverklaring

Uitvoering

De Bluetooth-USB-adapter bestaat uit de behuizing en een USB-stekker.

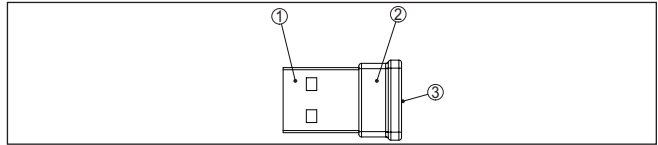


Fig. 1: Opbouw Bluetooth-USB-Adapter

- 1 USB-stekker
- 2 Behuizing
- 3 LED

2.2 Werking

Functie

De Bluetooth-USB-adapter maakt de draadloze verbinding mogelijk van een PC/notebook met VEGA-instrumenten met display- en bedieningsmodule en VEGA-instrumenten met geïntegreerde Bluetooth-functionaliteit.

De draadloze verbinding wordt uitgevoerd via Bluetooth LE, het instrument wordt bediend via PACTware/DTM.

Systeemvoorwaarden:

- Bedieningssoftware PACTware en actuele DTM Collection
- Besturingssysteem Windows 10
- USB-interface 2.0 of hoger



Opmerking:

De draadloze verbinding van PC/notebook via Bluetooth met het VEGA-apparaat is alleen via deze door VEGA geleverde Bluetooth-USB-adapter mogelijk.

Andere standaard verkrijgbare Bluetooth-USB-adapters en in de PC/notebook geïntegreerde Bluetooth-componenten zijn ook mogelijk, voor zover deze aan de Bluetooth-LE-standaard voldoen.

Bedrijfsstoestand

Een geïntegreerde groene LED signaleert de bedrijfsstoestand.

3 Inbedrijfname

3.1 Voorbereidingen

Ga in deze volgorde te werk:

- PACTware en actuele DTM Collection installeren
- Bluetooth-USB-adapter in vrije USB-interface steken
- PACTware starten

De adapter wordt door een interne driver van Windows 10 herkend en automatisch geïnitieerd. De LED geeft dit aan, door continu met circa 2 Hz groen te knipperen.

3.2 Verbinding maken

Start de VEGA-projectassistent. Kies "Bluetooth" en "Start". Apparaten in de omgeving met Bluetooth worden opgezocht en weergegeven. De LED geeft dit aan door snel en onregelmatig te knipperen.

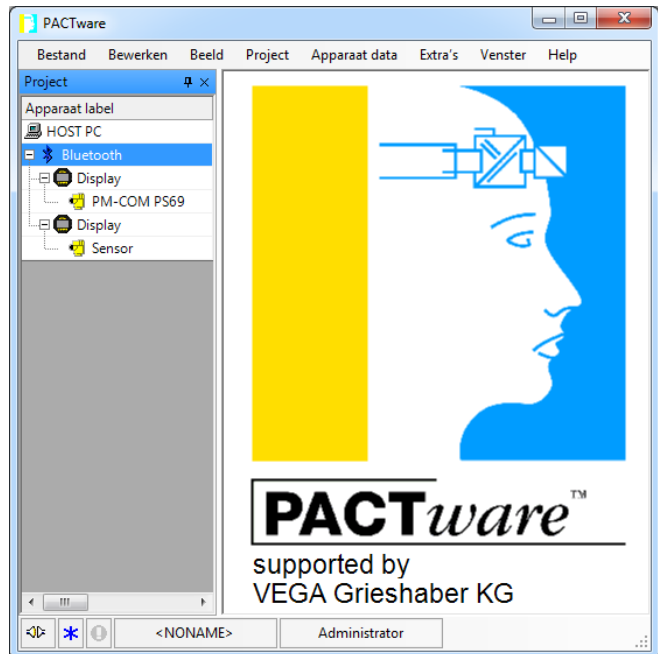


Fig. 2: Voorbeeld van een PACTware-aanzicht met twee gevonden Bluetooth-instrumenten

Kies het gewenste instrument en bevestig dit met "OK".

De volgende stappen worden in de handleiding van het betreffende instrument beschreven.



Opmerking:

Een actieve verbinding van de Bluetooth-USB-adapter is met maximaal één instrument mogelijk.

4 Diagnose en service

4.1 Fout oplossen

Fout	Weergave in projectassistent	Oorzaak	Oplossen
LED donker, geen Bluetooth-verbinding	Bluetooth - andere adapter	Geïntegreerde Bluetooth-functie in PC/notebook verhindert het herkennen/activeren van de Bluetooth-USB-adapter	Interne Bluetooth-functie in windows-apparaatbeheer deactiveren, PACTware sluiten en opnieuw starten.
	Bluetooth - geen adapter gevonden	Bluetooth-functie is in de Windows-instellingen resp. in het Info-Center uitgeschakeld	Bluetooth-functie inschakelen, PACTware sluiten en opnieuw starten

5 Bijlage

5.1 Technische gegevens

Materialen

Connector/behuizing Staal/PVC

Omgevingscondities

Omgevings- en bedrijfstemperatuur -10 ... +50 °C (14 ... +158 °F)

Opslag- en transporttemperatuur -20 ... +70 °C (-4 ... +122 °F)

Relatieve luchtvochtigheid 20 ... 90% (niet condensierend)

Aanwijzelement

LED knippert groen Bedrijfstoestand

Voedingsspanning

Voedingsspanning via USB-aansluiting 5 V DC ± 10 %

Opgenomen vermogen 0,5 W

USB-verbinding

Connector USB A

Standaard USB 2.0

Bluetooth-functie

Standaard Bluetooth LE

Max. aantal deelnemers 1

Reikwijdte typ. 50 m (164.0 ft)

5.2 Afmetingen

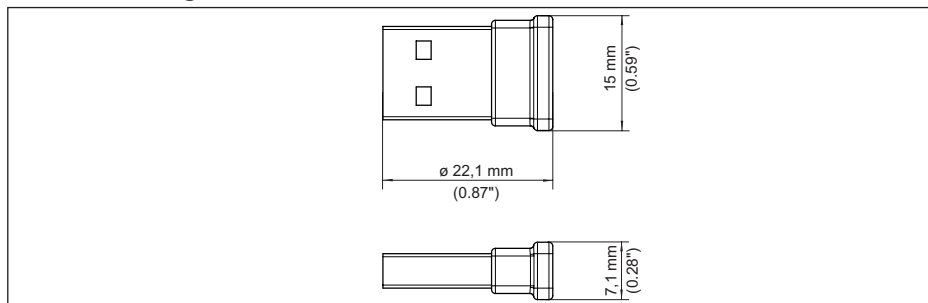


Fig. 3: Afmetingen Bluetooth-USB-adapter

Printing date:

VEGA

De gegevens omtrent leveromvang, toepassing, gebruik en bedrijfsomstandigheden van de sensoren en weergavesystemen geeft de stand van zaken weer op het moment van drukken.

Wijzigingen voorbehouden

© VEGA Grieshaber KG, Schiltach/Germany 2021



52454-NL-210906

VEGA Grieshaber KG
Am Hohenstein 113
77761 Schiltach
Germany

Phone +49 7836 50-0
E-mail: info.de@vega.com
www.vega.com