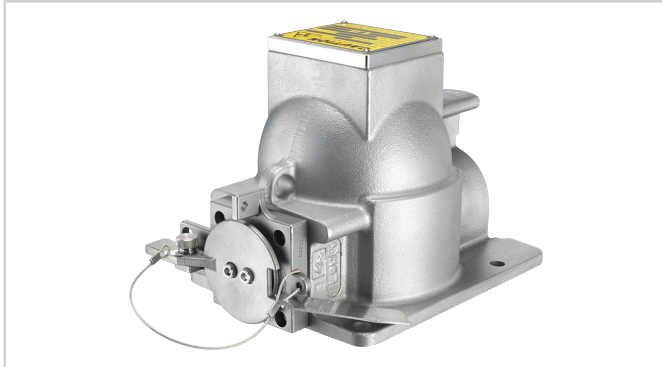


SHLD 1

Stralingsbronhouder voor opname van de stralingsbron



Toepassingsgebied

De SHLD 1 is bedoeld voor de opname van een gammastraler, die bij radiometrische massastroom-, schakelpunt-, niveau- en dichtheidsmetingen als stralingsbron wordt gebruikt. De SHLD 1 wordt gekenmerkt door het compacte model bij het geringe gewicht.

Uw voordeel

- Betrouwbare afscherming maakt toepassing zonder bewakingszones mogelijk.
- Weinige ruimte nodig en eenvoudige montage
- Bedrijfszekerheid dankzij pneumatische in- en uitschakeling

Functie

De radioactieve isotoop in de bronhouder SHLD 1 zendt gammastraling uit. De SHLD 1 wordt op de tank of leiding gemonteerd, direct tegenover de sensor. De bronbehuizing beschermt de omgeving tegen gammastraling en beschermt de radioactieve isotoop tegen mechanische of chemische beschadiging. Bij grote meetbereiken worden twee of meer bronhouder toegepast.

Technische gegevens

Afschermend materiaal	Lood
Dempingsfactor	
– Cs-137	46
Aantal halfwaardelagen	
– Cs-137	5,5 HWS
Maximaal toegestane activiteit van de stralingsbron	
– Cs-137	3,7 GBq (100 mCi)
Uitstraalhoek	0°, 15°, 30°, 45° of 60°
Breedte van het uitstraalkanaal	10° in alle uitvoeringen
Veiligheidsinrichting	Fixeerschroef en hangslot
Demping van de effectieve straal	Ca. 0,3 halfwaardelagen (dempingsfactor = 1,2)
Omgevings-, opslag- en transporttemperatuur	-50 ... +105 °C (-58 ... +221 °F)
Oppervlakbescherming	PUR structuurverf RAL 1003
Gewicht	ca. 30 kg (65 lbs)

Materialen

De behuizing en de flens zijn van staal resp. roestvaststaal gemaakt. De inwendige delen en het preparaatelement zijn van roestvaststaal. Het afschermingsmateriaal is lood.

Een compleet overzicht van de beschikbare materialen vindt u in de "Configurator" op onze homepage onder www.vega.com/configurator

Uitvoeringen

De bronhouder SHLD 1 is in verschillende uitvoeringen leverbaar, die aan bijzondere veiligheidseisen voor wat betreft het omgaan met de stralingsbronnen voldoen.

Afhankelijk van de uitvoering kan de schakelstand AAN of UIT met een hangslot of een fixeerschroef worden gezekerd. Er zijn uitvoeringen met pneumatische aandrijving voor het in- en uitschakelen (afstandsbediening) leverbaar.

Als optie zijn interlock veiligheidssleutelschakelaars, een stabiele heavy-duty uitvoering of eindstandschakelaar.

Levering

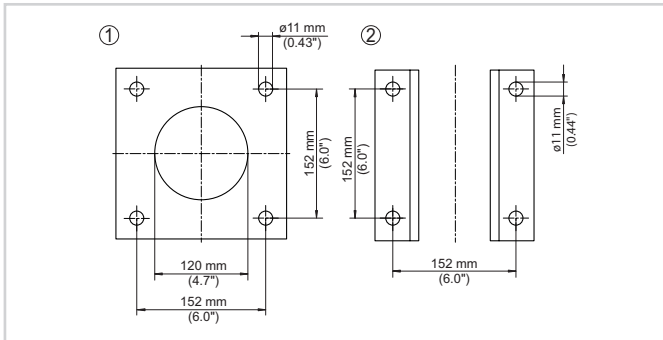
Radioactieve stralingsbronnen mogen pas dan worden geleverd, wanneer een gebruikscertificaat of importlicentie aanwezig is. Het transport is in een type A verpakking in overeenstemming met de Europese regelgeving betreffende het transport van gevaarlijke goederen (ADR en DGR/IATA). Bij uitlevering bevindt de stralingsbronbehuizing zich in de schakelstand UIT. De stand is met een slot beveiligd.

Bediening

De straling mag alleen door opgeleid personeel worden ingeschakeld. De straling wordt mechanisch ingeschakeld via een draaielement die 180° rechtersom wordt verdraaid of via een pneumatische schakelinrichting. De schakeltoestand is altijd via duidelijke belettering eenduidig herkenbaar. Bij correct gebruik en onder aanhouding van de opgegeven omgevings- en bedrijfsomstandigheden is geen onderhoud en inspectie van de stralingsbronbehuizing nodig.

Montage-instructies

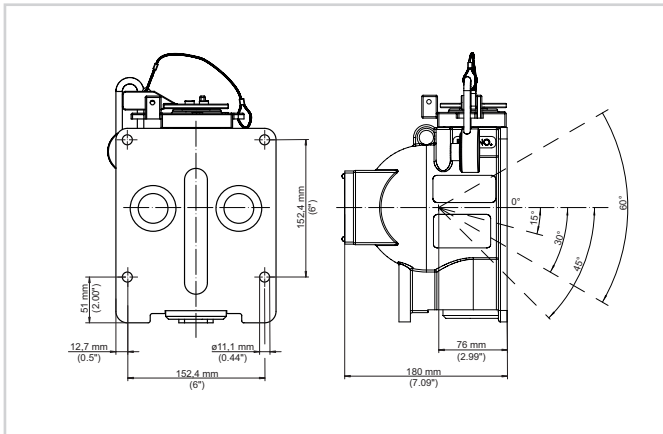
De bronhouder kan met een aansluiting direct op de tank of leiding (niet onder druk en niet in contact met het proces) worden gemonteerd. De montage kan bijvoorbeeld op L-profielen of een montageplaat worden uitgevoerd. Voor wat betreft de montageplaat moet erop worden gelet, dat er een gat voor het doorlaten van de straling wordt uitgevoerd.



Montage-inrichting

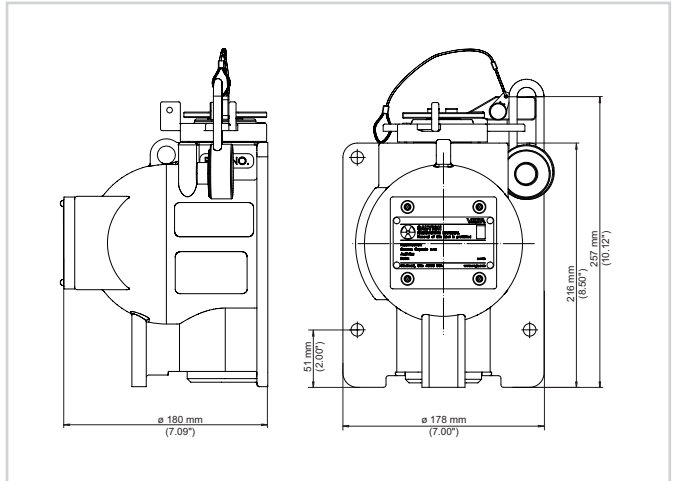
- 1 Montageplaat
- 2 L-profielen

Voor doorstroommetingen moet de bronhouder boven de transportband of transportschroef worden gemonteerd. De straling moet exact op de tegenoverliggend gemonteerde sensor zijn uitgericht.

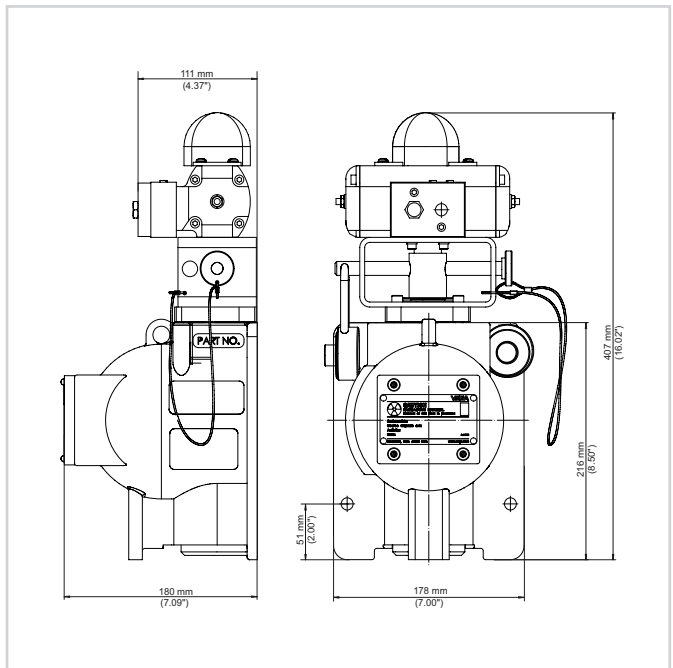


Stralingsuitlaatkanaal (bijv. standaarduitvoering)

Afmetingen



SHLD 1 - standaard uitvoering



SHLD 1 - Uitvoering met pneumatische schakelinrichting

Informatie

Op onze homepage www.vega.com vindt u aanvullende informatie over het VEGA-productprogramma.

Onder het download-bereik op www.vega.com vindt u gratis handleidingen, productinformatie, branchebrochures, toelatingsdocumenten, instrumenttekeningen en veel meer.

Keuze instrument

Onder "Product specificeren" op www.vega.com en "Producten" kunt u het passende meetprincipe en instrument voor uw toepassing selecteren.

Gedetailleerde informatie over de instrumentuitvoeringen vindt u in de "Configurator" op www.vega.com en "Producten".

Contact

Uw persoonlijke contactpersoon bij VEGA vindt u op onze homepage www.vega.com en onder "Contact".