

VEGAMET 862

Controlador en una carcasa de campo para dos sensores de nivel digitales o analógicos de medición continua



Campo de aplicación

El controlador VEGAMET 862 alimenta los sensores de 4 ... 20 mA o HART conectados, procesa los valores medidos y los visualiza. Una gran pantalla para la visualización de datos está integrada en la carcasa diseñada para condiciones de campo difíciles.

El mismo permite una instalación sencilla de controles de bombas, mediciones de flujo en canales abiertos, presas y totalizadores, registrador de datos, cálculos de diferencias, sumas y valores medios. Con VEGAMET 842 se pueden controlar valores límite de forma fiable y conmutar relés, p. ej. para una protección contra sobrellenado según la ley del régimen hidráulico (WHG).

Su ventaja

- Pantalla de fácil lectura a distancia, incluso a la luz del sol y en la oscuridad
- La programación compleja de las tareas de control ya no es necesaria
- Puesta en marcha y diagnóstico de los puntos de medición de forma sencilla y segura a través de un smartphone
- Memoria de datos de medición segura en la tarjeta SD

Función

El controlador VEGAMET 862 puede alimentar los sensores conectados, analizando simultáneamente sus señales de medición. El valor de medición deseado aparece en el display y entregado adicionalmente a la salida de corriente integrada para su procesamiento posterior. De esta forma puede transferirse la señal a una indicación remota o control de orden superior. Adicionalmente hay montados relés de trabajo para el control de bombas u otros actores.

Homologaciones

Para equipos aprobados (p.Ej. con homologación Ex) se aplican los datos técnicos en las instrucciones de seguridad correspondientes. En casos aislados estas se pueden diferenciar de los datos descritos aquí.

Todos los documentos de homologación se pueden descargar de nuestra página web.

Datos técnicos

Tensión de alimentación	
– Tensión nominal AC	100 ... 230 V (-15 %, +10 %) 50/60 Hz
– Tensión nominal DC	24 ... 65 V DC (-15 %, +10 %)
Consumo de potencia	máx. 19 VA; 7 W

Entrada del sensor

Cantidad de sensores	2 x 4 ... 20 mA/HART
Tipo de entrada (selectiva)	
– Entrada activa	Alimentación del sensor a través de VEGAMET 862
– Entrada pasiva	El sensor tiene alimentación de tensión propia
Transmisión del valor de medición	
– 4 ... 20 mA	analógico para sensores de 4 ... 20 mA
– Protocolo HART	digital para sensores HART
Tensión en los terminales	27 ... 22 V bei 4 ... 20 mA

Entrada digital

Cantidad	4 x entradas digitales
Tipo de entrada activa	
– Tensión	> 14 V DC
– Corriente	> 3 mA
Tipo de entrada pasiva	
– Umbral de conmutación Low	-3 ... 5 V DC
– Umbral de conmutación High	11 ... 30 V DC

Salida de relé

Cantidad	6 x relé de trabajo, uno de ellos como relé de fallo configurable
Tensión de activación	máx. 250 V AC/60 V DC
Corriente de conmutación	máx. 1 A AC (cos phi > 0,9), 1 A DC
Potencia de ruptura	mín. 50 mW, máx. 250 VA, máx. 40 W DC (para U < 40 V DC)

Salida de corriente

Cantidad	3 x salida
Rango	0/4 ... 20 mA, 20 ... 0/4 mA
Carga máx.	500 Ω

Interface Bluetooth

Estándar Bluetooth	Bluetooth 5.0 (retrocompatible con Bluetooth 4.0 LE)
--------------------	--

Visualizar

Visualización del valor de medición	
– Pantalla gráfica de cristal líquido LCD, iluminada	89 x 56 mm, visualización digital y cuasi-analógica
Elementos de configuración	4 x teclas para configuración del menú

Tarjeta de memoria

Tipo de tarjeta de memoria	microSDXC industrial
----------------------------	----------------------

Condiciones ambientales

Temperatura ambiente	
– Equipo en general	-40 ... +60 °C (-40 ... +140 °F)
– Pantalla (legibilidad)	-20 ... +60 °C (-4 ... +140 °F)

Medidas de protección eléctrica

Tipo de protección	IP66/IP67 según IEC 60529, Type 4X según UL 50
--------------------	--

Ajuste

El VEGAMET 862 dispone de una unidad de visualización y manejo integrada. Opcionalmente, el aparato se puede parametrizar a través de Bluetooth y las herramientas de operación correspondientes.

Ajuste a través de la unidad de visualización y manejo

El ajuste del VEGAMET 862 se realiza a través de un menú guiado por cuatro teclas frontales y una pantalla LCD clara y gráfica con retroiluminación.

Ajuste inalámbrico mediante Bluetooth

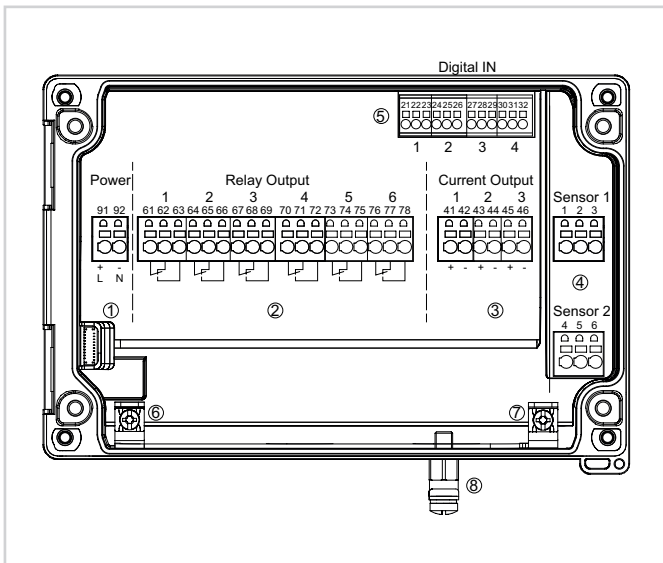
La versión Bluetooth del equipo permite la conexión inalámbrica a teléfonos inteligentes/tabletas (iOS/Android) o PCs con Windows.

El manejo se realiza a través de una aplicación gratuita desde "Apple App Store", "Google Play Store" o desde "Baidu Store". Alternativamente, el ajuste también se puede realizar a través de PACTware/DTM y un PC con Windows.



Conexión inalámbrica con smartphones/tabletas/Notebook

Conexión eléctrica

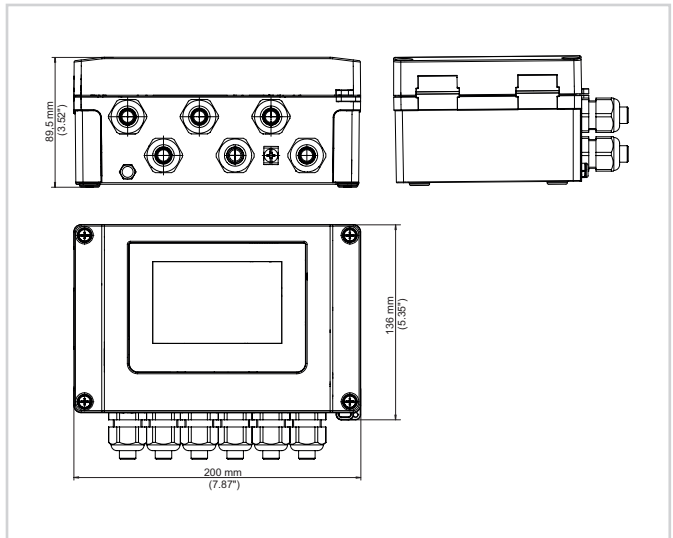


Esquema de conexión VEGAMET 862

- 1 Alimentación de tensión del controlador
- 2 Salidas de relé 1 ... 6
- 3 Salidas de corriente 1 ... 3
- 4 Entrada del sensor 1/2 (activa/pasiva)
- 5 Entradas digitales 1 ... 4
- 6 Terminal de tierra para conductor de protección
- 7 Terminal de tierra para blindaje del cable
- 8 Terminal de tierra para conexión equipotencial

En el manual de instrucciones del aparato, en la zona de descargas de nuestra página web, encontrará información detallada sobre la conexión eléctrica.

Dimensiones



Información

En nuestra homepage encontrará informaciones más detalladas sobre VEGA.

En el área de descarga en página web encontrará instrucciones de servicio, informaciones de productos, folletos ramales, documentos de homologación, planos de equipos y muchas cosas más gratis.

Contacto

En nuestra página web www.vega.com y en "Contacto" encontrará a su interlocutor personal en VEGA.