

VEGATRENN 142

Tweekanaals Ex-voedingsscheider voor 4 ... 20 mA/HART-sensoren



Toepassingsgebied

De tweekanaals VEGATRENN 142 is bedoeld voor de galvanische scheiding, intrinsiekveilige voeding en de signaaloverdracht van Ex-gecertificeerde 4 ... 20 mA/HART-sensoren in explosiegevaarlijke omgeving. De separate voedingsspanning waarborgt een betrouwbare meetwaarde-overdracht. De VEGATRENN 142 wordt in elke tak van industrie ook met Ex-toepassingen gebruikt. De VEGATRENN 142 is geschikt voor de bidirectionele overdracht van HART-signalen. Het HART-signaal kan via de op het front ingebouwde HART-communicatiebus of via de klemmen worden aangesloten. De volledige HART-transparantie maakt ongehinderde toegang tot de sensorinstellingen mogelijk.

Uw voordeel

- Universeel toepasbare Ex-voedingsscheider voor alle 4 ... 20 mA/HART-sensoren
- Volledige HART-transparantie maakt ongehinderde toegang tot de sensorinstellingen mogelijk.
- Eenvoudige inbouw dankzij railmontage en aftrekbare, gecodeerde klemmen

Functie

De Ex-voedingsscheider is bedoeld voor de intrinsiekveilige voeding van Ex-gecertificeerde 4 ... 20 mA/HART-sensoren. De door de sensor aangestuurde stroom (4 ... 20 mA) wordt lineair en galvanisch gescheiden aan de uitgang overgedragen.

De VEGATRENN 142 is geschikt voor de bidirectionele overdracht van HART-signalen. Het HART-signaal kan via de op het front ingebouwde HART-communicatiebussen of via de klemmen worden aangesloten. De volledige HART-transparantie maakt de ongehinderde toegang tot de sensorinstellingen mogelijk.

Technische gegevens

Algemene specificaties

| | |
|-----------------|--|
| Model | Inbouwinstrument voor montage op rail 35 x 7,5 conform EN 50022/60715 |
| Aansluitklemmen | |
| – Aderdiameter | 0,25 mm ² (AWG 23) ... 2,5 mm ² (AWG 12) |

Voedingsspanning

| | |
|-------------------------|----------------------------|
| Bedrijfsspanning | |
| – Nominale spanning DC | 24 ... 31 V (-15 %, +10 %) |
| Max. opgenomen vermogen | 3 W |

Sensorcircuit

| | |
|--------------------|---|
| Aantal sensoren | 2 x 4 ... 20 mA/HART (5x HART-Multidrop per kanaal) |
| Soort ingang | Actief (sensorvoeding door VEGATRENN 142) |
| Klemmenspanning | 21 ... 16,5 V DC bij 4 ... 20 mA |
| Leegloopspanning | 24 V DC (+/- 1 V) |
| Kortsluitstroom | < 26 mA |
| Restrimpelspanning | < 50 mV RMS |

Verwerkingcircuit

| | |
|--|----------------------|
| Aantal | 2 x 4 ... 20 mA/HART |
| Uitgangstype | Actief |
| Leegloopspanning | < 15,5 V DC |
| Restrimpelspanning van de uitgangsstroom | < 50 µA RMS |
| Stroom bij kortsluiting op ingang | < 10 µA |

Omgevingscondities

| | |
|---|---------------------------------|
| Omgevingstemperatuur op inbouwplaats van het instrument | -20 ... +60 °C (-4 ... +140 °F) |
|---|---------------------------------|

Elektrische veiligheidsmaatregelen

| | |
|--------------------------------------|------|
| Beschermingsgraad | IP20 |
| Overspanningscategorie (IEC 61010-1) | |
| Veiligheidsklasse | II |
| Vervuilinggraad | 2 |

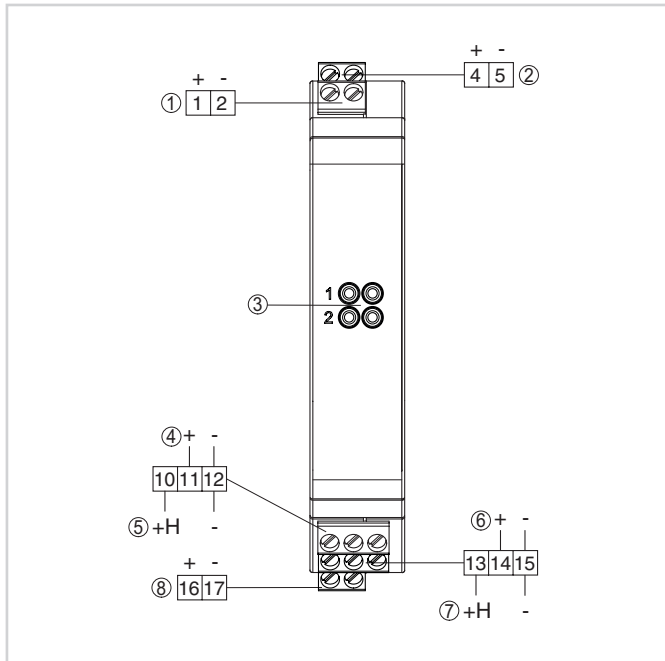
Toelatingen

Voor VEGA-instrumenten zijn wereldwijde toelatingen, bijv. voor de toepassing in explosiegevaarlijke omgevingen, binnen de scheepvaart of voor hygiënische toepassingen, beschikbaar.

Voor gecertificeerde instrumenten (bijv. met Ex-certificering) gelden de technische gegevens in de betreffende veiligheidsinstructies. Deze kunnen in afzonderlijke gevallen afwijken van de hier genoemde specificaties.

Zie voor gedetailleerde informatie over de beschikbare toelatingen het betreffende product op onze homepage.

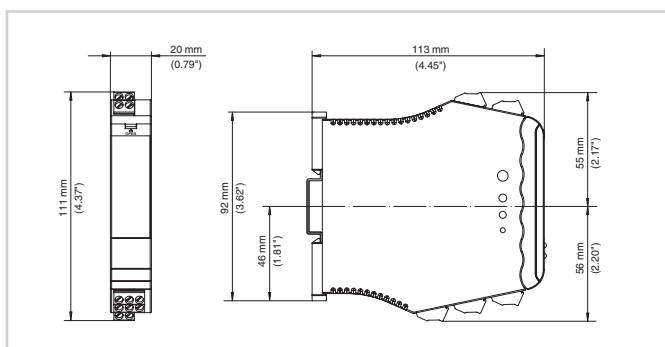
Elektrische aansluiting



- 1 Sensorcircuit kanaal 1 (4 ... 20 mA/HART, Ex-omgeving)
- 2 Sensorcircuit kanaal 2 (4 ... 20 mA/HART, Ex-omgeving)
- 3 HART-communicatiebus voor aansluiting van een HART-bedieningsinstrument, bijv. VEGACONNECT
- 4 Verwerkingscircuit kanaal 1 (4 ... 20 mA/HART, actieve uitgang)
- 5 Verwerkingscircuit kanaal 1 (4...20 mA/HART, actieve uitgang met opgenomen HART-weerstand)
- 6 Verwerkingscircuit kanaal 2 (4 ... 20 mA/HART, actieve uitgang)
- 7 Verwerkingscircuit kanaal 2 (4...20 mA/HART, actieve uitgang met opgenomen HART-weerstand)
- 8 Voedingsspanning

Details over de elektrische aansluiting vindt u in de handleiding van het instrument op onze homepage onder www.vega.com/downloads.

Afmetingen



Afmetingen VEGATRENN 142

Informatie

Op onze homepage vindt u aanvullende informatie over het VEGA-productprogramma.

Onder het download-bereik op onze homepage vindt u handleidingen, productinformatie, branchebrochures, toelatingsdocumenten, instrumenttekeningen en veel meer.

Daar is ook software-toebehoren en de actuele instrumentsoftware en de passende bedieningssoftware beschikbaar.

Contact

Uw persoonlijke contactpersoon bij VEGA vindt u op onze homepage onder "Contact".