

## PLICSMOBILE T81 LTE

### Externe radiografische eenheid voor HART-sensoren



#### Toepassingsgebied

De PLICSMOBILE T81 is een externe GSM/GPRS/UMTS/LTE-radiografische eenheid voor de draadloze overdracht van meetwaarden en voor de parametring op afstand van HART-sensoren.

Typische toepassingen zijn meetwaarde-overdracht bij mobiele tanks, batterijgevoede niveaumetingen en bronmetingen.

De PLICSMOBILE T81 is bijzonder goed geschikt voor de data-overdracht met de webbased visualisatiesoftware VEGA Inventory System.

#### Uw voordeel

- Economische oplossing voor het op afstand opvragen van meetwaarden en parametring op afstand van maximaal 15 HART-sensoren.
- Wereldwijde toepassing dankzij Multi-Band-technologie
- Hoge flexibiliteit dankzij vrije keuze van de netwerkprovider
- Verhoogde levensduur bij batterijs- of accuvoeding dankzij geïntegreerd energiebeheer.

#### Functie

In combinatie met willekeurige HART-sensoren bestaat de mogelijkheid, meetwaarden en diagnose-informatie over te dragen. Het verzenden van meetwaarden en meldingen kan naar keuze via e-mail of SMS worden uitgevoerd. De overdracht verloopt naar keuze tijd-, meetwaarde- of statusgestuurd. Bovendien kunnen de meetwaarden via https voor de visualisatie " *VEGA Inventory System*" worden overgedragen.

Bovendien bestaat de mogelijkheid via het parametren op afstand het aangesloten VEGA-instrument te benaderen. Door de Multi-Band-technologie is een wereldwijd gebruik mogelijk.

De gecombineerde antenne maakt de GSM-/GPRS-/UMTS/LTE-communicatie en een Bluetooth-verbinding mogelijk. Bovendien maakt de antenne ontvangst mogelijk van positiegegevens via GPS.

Dankzij de optionele batterijvoeding zijn ook metingen zonder dure installatiekosten mogelijk. Hiervoor staan de batterijbehuizing PLICSMOBILE B81 en de solarmodule PLICSMOBILE S81 ter beschikking.

De bediening vindt plaats via een PC/notebook met PACTware en bijbehorende DTM. Als alternatief kunt u een smartphone/tablet met de VEGA Tools-app (Android of iOS) gebruiken. De verbinding wordt opgebouwd via de in PLICSMOBILE geïntegreerde Bluetooth-interface.

#### Technische gegevens

##### Voedingsspanning PLICSMOBILE

Bedrijfsspanning	9,6 ... 32 V DC
Opgenomen vermogen	
– Energiebesparingsmodus (9 V/12 V)	0,18 mW/0,3 mW
– Energiebesparingsmodus (24 V/32 V)	1,8 mW/3,7 mW
– Continu bedrijf	1,1 W
– Piekvermogen (meetwaarde verzenden)	11 W
Sensorvoeding	
– Leegloopspanning	31 V
– Max. stroom	80 mA

##### Sensingang

Aantal sensoren	max. 15 x HART-sensoren
Klemmenspanning	ca. 14 V bij 15 sensoren (60 mA)
Stroombegrenzing	ca. 80 mA

##### Mobiele telefonie

SIM-kaartslot	Mini-SIM (25 x 15 mm)
Mobiele-telefoniestandaard	2G (GSM), 3G (UMTS), 4G (LTE)
Datarate	CAT 4 (150 Mbit/s download, 50 Mbit/s upload)
Antenne-uitvoering	Rondstraal-(omni)antenne

##### Bluetooth

Bluetooth-standaard	Bluetooth 5.0 (downwards compatibel met Bluetooth 4.0 LE)
Max. aantal deelnemers	1

##### Omgevingscondities

Omgevingstemperatuur	-25 ... +60 °C (-13 ... +140 °F)
----------------------	----------------------------------

##### Elektrische veiligheidsmaatregelen

Beschermingsgraad	IP66
Vervuilingsgraad	4
Veiligheidsklasse (IEC 61010-1)	II

#### Toelatingen

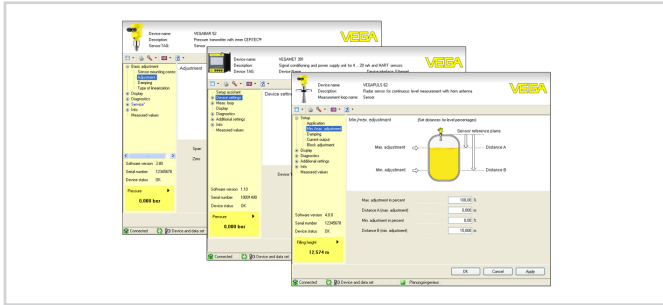
Voor VEGA-instrumenten zijn wereldwijde toelatingen, bijv. voor de toepassing in explosiegevaarlijke omgevingen, binnen de scheepvaart of voor hygiënische toepassingen, beschikbaar.

Voor gecertificeerde instrumenten (bijv. met Ex-certificering) gelden de technische gegevens in de bijbehorende veiligheidsinstructies.

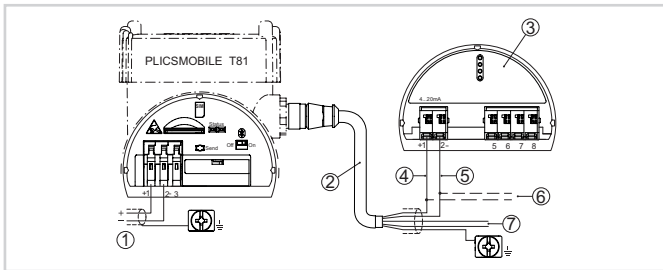
Gedetailleerde informatie over de beschikbare toelatingen is te vinden op onze website onder " *Downloads*".

### Bediening

De bediening vindt plaats via een PC met PACTware en de bijbehorende DTM of via een smartphone/tablet met de VEGA Tools-app. De verbinding wordt opgebouwd via de in de PLICSMOBILE T81 geïntegreerde Bluetooth-interface.



### Elektrische aansluiting



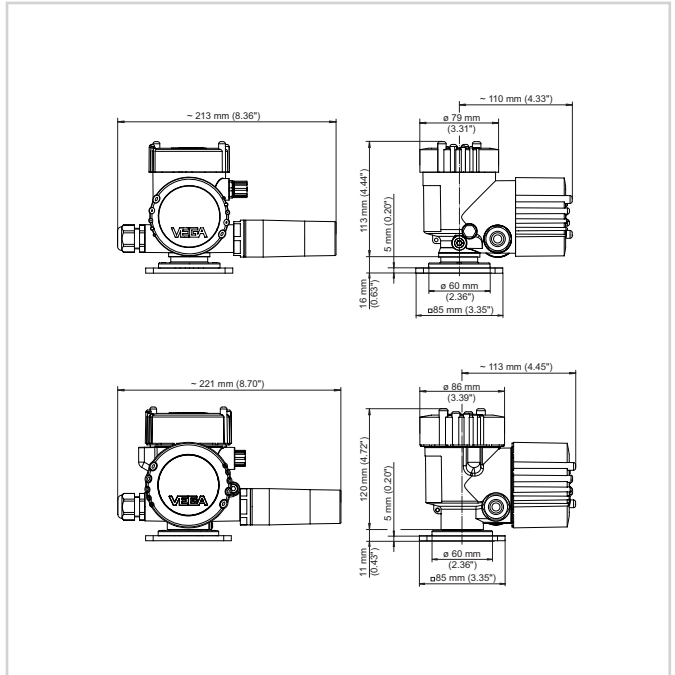
Aansluiting van de voedingsspanning in de elektronica-behuizing

- 1 Voedingsspanning PLICSMOBILE en sensor
- 2 Sensorverbindingskabel
- 3 HART-sensor uit de plics®-serie
- 4 Bruine ader (+) voor sensorvoeding/HART-communicatie
- 5 Blauwe ader (-) voor sensorvoeding/HART-communicatie
- 6 Aansluiting van extra HART-sensoren
- 7 Niet gebruikte aders, die moeten worden geïsoleerd

Bij de aansluiting van meerdere sensoren worden deze parallel aangesloten. Eerst moeten de sensoren in de HART-Multidrop-modus met individuele HART-adressen worden geschakeld.

Details over de elektrische aansluiting vindt u in de handleiding van het instrument op onze homepage onder [www.vega.com/downloads](http://www.vega.com/downloads).

### Afmetingen



Afmetingen PLICSMOBILE T81 met kunststof behuizing en VA-/aluminium behuizing

### Informatie

Op onze homepage vindt u aanvullende informatie over het VEGA-productprogramma.

In het downloadgedeelte op onze website vindt u handleidingen, productinformatie, branchebrochures en toelatingsdocumenten, maar ook instrument- en bedieningssoftware.

### Contact

Uw persoonlijke contactpersoon bij VEGA vindt u op onze homepage onder "Contact".