

## VEGACAP 98

Relais (DPDT)

Capacitieve staafmeetsonde voor niveausignalering



### Toepassingsgebied

De VEGACAP 98 is een voordelige grenswaardeschakelaar voor vloeistoffen en stortgoederen, waarvoor geen inregeling nodig is. Deze is ideaal geschikt als overvul- of droogloopbeveiliging in afzettende, geleidende media. De VEGACAP 98 werkt in producten vanaf een diëlektrische constante van 1,5.

### Uw voordeel

- Minimale tijd- en kosteninvestering dankzij een eenvoudige inbedrijfname zonder medium.
- Exact schakelpunt ook bij sterker afzettingen
- Lange levensduur en weinig onderhoud nodig dankzij robuuste mechanische constructie

### Functie

Sensor en tank vormen de beide elektroden van een condensator. Een door de niveauverandering veroorzaakte capaciteitsverandering wordt door de geïntegreerde elektronica verwerkt en in een schakelsignaal omgezet. Het capacitieve meetprincipe stelt geen bijzondere eisen aan de inbouw en de montage.

### Technische gegevens

Sensorenlengte	Tot 2 m (6.562 ft)
Procesaansluiting	Schroefdraad G1½, 1½ NPT
Procesdruk	Drukloos bedrijf
Procestemperatuur	-40 ... +80 °C (-40 ... +176 °F)
Omgevings-, opslag- en transporttemperatuur	-40 ... +80 °C (-40 ... +176 °F)
Bedrijfsspanning	20 ... 253 V AC, 50/60 Hz; 20 ... 72 V DC
Opgenomen vermogen	1 ... 8 VA (AC), ca. 1,5 W (DC)
Schakelspanning	min. 10 mV, max. 253 V AC, 253 V DC
Schakelstroom	min. 10 µA, max. 3 A AC, 1 A DC
Schakelvermogen	min. 50 mW, max. 750 VA AC, 54 W DC
Schakelvertraging	0,7 s (aan/uit)

### Materialen

De onderdelen van het instrument die in aanraking komen met het medium zijn compleet van PP. Een compleet overzicht van de beschikbare materialen en afdichtingen vindt u in de "Configurator" op onze homepage onder [www.vega.com/configurator](http://www.vega.com/configurator)

### Uitvoeringen behuizing

De behuizingen zijn leverbaar in de materialen kunststof of aluminium. Uitvoeringen tot IP 67 zijn leverbaar.

### Uitvoeringen elektronica

De instrumenten zijn leverbaar met een relaisuitgang (DPDT).

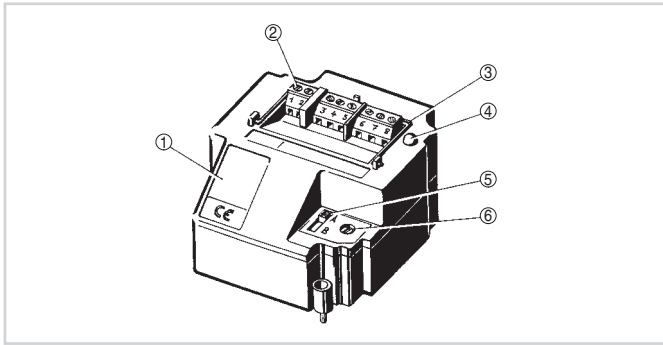
### Toelatingen

De instrumenten zijn als overvulbeveiliging conform de waterwetgeving (WHG) toegelaten.

Zie voor gedetailleerde informatie over de beschikbare toelatingen de "configurator" op onze homepage onder [www.vega.com/configurator](http://www.vega.com/configurator).

## Bediening

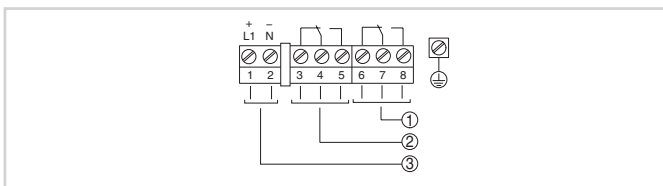
Op de elektronica wordt de bedrijfsmodus en het schakelpunt van de niveauschakelaar ingesteld. Een controlelamp signaleert de schakeltoestand van het instrument.



Elektronica met relaisuitgang

- 1 Typeplaat
- 2 Aansluitklemmen
- 3 Trekbeugel
- 4 Controle-LED
- 5 DIL-schakelaar voor bedrijfsstandenomschakeling
- 6 Potentiometer voor schakelpuntaanpassing

## Elektrische aansluiting

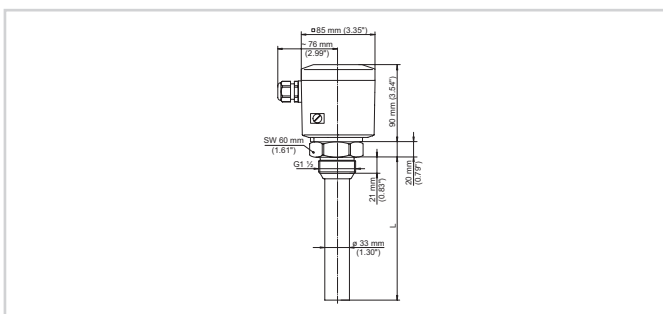


Aansluitschema

- 1 Relaisuitgang
- 2 Relaisuitgang
- 3 Voedingsspanning

Details over de elektrische aansluiting vindt u in de handleiding van het instrument op onze homepage onder [www.vega.com/downloads](http://www.vega.com/downloads).

## Afmetingen



## Informatie

Op onze homepage [www.vega.com](http://www.vega.com) vindt u aanvullende informatie over het VEGA-productprogramma.

Onder het download-bereik op [www.vega.com/downloads](http://www.vega.com/downloads) vindt u gratis handleidingen, productinformatie, branchebrochures, toelatingsdocumenten, instrumenttekeningen en veel meer.

## Keuze instrument

Met de "Finder" op [www.vega.com/finder](http://www.vega.com/finder) en "VEGA Tools" kunt u het passende meetprincipe voor uw toepassing selecteren.

Gedetailleerde informatie over de instrumentuitvoeringen vindt u in de "Configurator" op [www.vega.com/configurator](http://www.vega.com/configurator) en "VEGA Tools".

## Contact

Uw VEGA-vertegenwoordiging vindt u op onze homepage [www.vega.com](http://www.vega.com).