

VEGAWELL 52

4 ... 20 mA

Ophangdrukopnemer met keramische meetcel



Toepassingsgebied

De VEGAWELL 52 is geschikt voor continue niveaumeting van vloeistoffen. Typische toepassingsgebieden zijn de metingen in water/afvalwater, bronnen en in de scheepsbouw.

Uw voordeel

- Hoge meetzekerheid door maximale overbelastings- en vacuumbestendigheid van de keramische meetcel
- Hoge installatiebeschikbaarheid dankzij geïntegreerde overspanningsbeveiliging
- Flexibel inzetbaar dankzij robuuste behuizings- en kabeluitvoering

Functie

Het hart van de VEGAWELL 52 is de keramische CERTEC®-meetcel. De hydrostatische druk van de vloeistofkolom veroorzaakt via het keramische membraan een capaciteitsverandering in de meetcel. Deze verandering wordt omgezet in een genormeerd 4...20 mA-signaal. De complete meetcel bestaat uit zeer zuiver keramiek en kenmerkt zich, naast de uitstekende langetermijnstabiliteit, door een zeer hoge overbelastingsbestendigheid.

Technische gegevens

| | |
|---|--|
| Meetbereiken | +0,1 ... +60 bar/+10 ... +6000 kPa (+1.45 ... +870.2 psig) |
| Kleinste meetbereik | +0,1 bar/+10 kPa (+1.45 psig) |
| Karakteristiekafwijking | 0,1 % |
| Procesaansluiting | Afspanklem, koppeling los vanaf G1 (ISO 228-1) resp. vanaf 1 NPT, schroefdraad G1½ (ISO 228-1) resp. vanaf 1½ NPT op behuizing |
| Procestemperatuur | -20 ... +80 °C (-4 ... +176 °F) |
| Omgevings-, opslag- en transporttemperatuur | -40 ... +80 °C (-40 ... +176 °F) |
| Bedrijfsspanning | 8 ... 35 V DC |

Materialen

De sensor van het instrument is van 316L, Duplex (1.4462), titaan of PVDF gemaakt. De procesafdichting is van FKM, FFKM of EPDM, de draagkabel van PE, PUR of FEP. Een compleet overzicht van de beschikbare materialen en afdichtingen vindt u in de "Configurator" op www.vega.com en "VEGA Tools".

Uitvoeringen behuizing

Naast de uitvoering met los kabeluiteinde staat ook een uitvoering met eenkamerbehuizing en schroefdraad ter beschikking. De behuizing in beschermingsklasse IP66/IP67 is leverbaar in kunststof of fijngegoten roestvast staal.

Uitvoeringen elektronica

De instrumenten zijn leverbaar in verschillende elektronica-uitvoeringen. Naast de analoge/digitale tweedraadselectronica 4...20 mA/HART Pt100 is ook een analoge uitvoering 4...20 mA mogelijk.

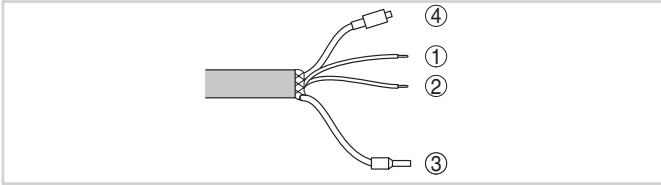
Toelatingen

De instrumenten zijn geschikt voor toepassing in explosiegevaarlijke omgeving en zijn bijv. conform ATEX en IEC toegelaten. De instrumenten hebben bovendien verschillende scheepvaarttoelatingen zoals bijv. GL, LRS of ABS. Gedetailleerde informatie vindt u op www.vega.com/downloads en "toelatingen".

Bediening

Bediening van het instrument is niet nodig en niet mogelijk. Het meetbereik komt overeen met de af fabriek ingestelde waarde.

Elektrische aansluiting

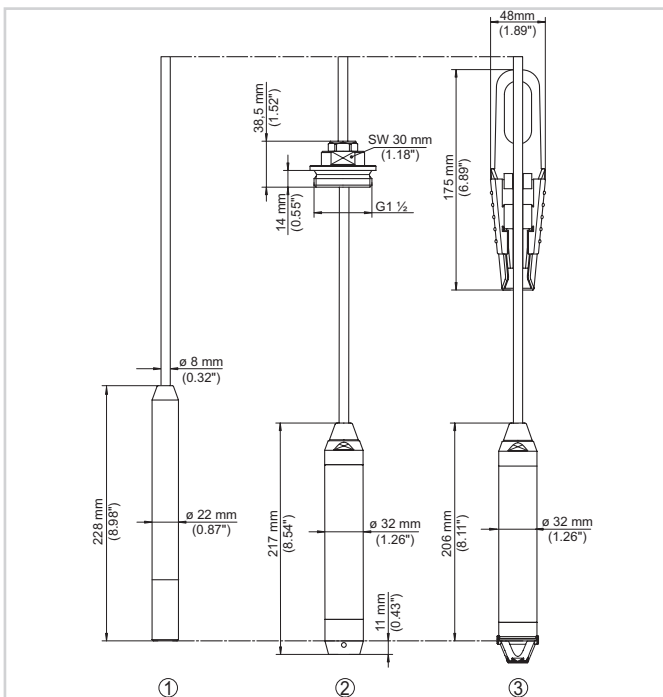


Aderbezetting draagkabel

- 1 *Blauw (-): voor voedingsspanning resp. naar meetversterkersysteem*
- 2 *Bruin (+): voor voedingsspanning resp. meetversterkersysteem*
- 3 *Afscherming*
- 4 *Drukcompensatiecapillair met filterelement*

Details over de elektrische aansluiting vindt u in de handleiding van het instrument op www.vega.com/downloads.

Afmetingen



Afmetingen VEGAWELL 52

- 1 *Standaard uitvoering*
- 2 *Uitvoering met verstelbare draagkabelkoppeling G1½, met botsbescherming*
- 3 *Uitvoering met afspanklem en afneembare kunststof beschermkorf*

Informatie

Op www.vega.com vindt u aanvullende informatie over het VEGA-productprogramma.

Onder het download-bereik op www.vega.com/downloads vindt u handleidingen, productinformatie, branchebrochures, toelatingsdocumenten, instrumenttekeningen en veel meer.

Daar vindt u ook GSD- en EDD-bestanden voor Profibus-PA-systemen en DD- en CFF-bestanden voor Foundation-Fieldbus-systemen.

Keuze instrument

Met de "Finder" op www.vega.com/finder en "VEGA Tools" kunt u het passende meetprincipe voor uw toepassing selecteren. Gedetailleerde informatie over de instrumentuitvoeringen vindt u in de

"Configurator" op www.vega.com/configurator en "VEGA Tools".

Contact

Uw VEGA-vertegenwoordiging vindt u op onze homepage www.vega.com.