

## VEGAMET 624

### Instrumento de acondicionamiento de señal e instrumento de indicación para sensores de nivel



#### Campo de aplicación

El analizador VEGAMET 624 alimenta al sensor HART de 4 ... 20 mA conectado, procesa y visualiza los valores medidos. VEGAMET 624 es ideal para la regulación y el control simples en mediciones de nivel, mediciones de aforo y de presión de proceso. Para la detección de existencias en silos de almacenaje remotos hay integradas interfaces para la transmisión remota de datos. Amplias funciones de ajuste permiten adaptaciones individuales al planteamiento del problema correspondiente.

#### Su ventaja

- Carga homogénea de bombas mediante gestión de bombas integrada
- Integración fácil en Intranet/Extranet a través de servidor Web integrado
- Registro simple de datos y llamada de historia mediante memoria de valores integrada

#### Función

El analizador VEGAMET 624 alimenta un sensor HART cualquiera de 4 ... 20 mA cualquiera y procesa su valor medido. Mediante un ajuste en el VEGAMET ese valor medido se puede escalar/linealizar arbitrariamente y ser transmitido de esta forma a los equipos conectados a continuación a través de la salida de corriente. Hay tres relés de trabajo en calidad de detectores de valor límite disponibles. Interfaces opcionales brindan la posibilidad de llamar valores medidos remotos. Un servidor web integrado permite la disposición de valores medidos en una red.

#### Datos técnicos

Forma constructiva Aparato de montaje con zócalo de fijación para el montaje en una regleta de montaje 35 x 7,5 según DIN EN 50022/60715)

#### Terminales de conexión

- Tipo de terminal Terminal con tornillo
- Sección máx. de conductor 1,5 mm<sup>2</sup> (AWG 16)

Tensión de trabajo 20 ... 253 V AC, 50/60 Hz, 20 ... 253 V DC

Consumo de energía máx 12 VA; 7,5 W

#### Entrada del sensor

Cantidad de sensores 1 x 4 ... 20 mA (HART)

#### Tipo de entrada (selectiva)

- Entrada activa Alimentación del sensor a través de VEGAMET 624
- Entrada pasiva El sensor tiene alimentación de tensión propia

#### Transmisión del valor de medición (conmutable)

- Protocolo HART digital para los sensores HART de VEGA
- 4 ... 20 mA analógico para sensores de 4 ... 20 mA

#### Error de medición

- Precisión ±20 µA (0,1 % de 20 mA)

#### Salidas de relé

Cantidad 3 x relés de trabajo, 1 x relé de fallo  
 Tensión de activación mín. 10 mV DC, max. 250 V AC/DC  
 Corriente de conmutación mín. 10 µA DC, max. 3 A AC, 1 A DC  
 Potencia de ruptura mín. 50 mW, máx. 750 VA, máx. 40 W DC

#### Salidas de corriente

Cantidad 3 x salidas  
 Rango 0/4 ... 20 mA, 20 ... 0/4 mA  
 Carga máx. 500 Ω

#### interface Ethernet (opcional)

Cantidad 1 x, no combinable con RS232  
 Transmisión de datos 10/100 MBit

#### Interface RS232 (opcional)

Cantidad 1 x, no combinable con Ethernet

#### Visualizar

##### Visualización del valor medido

- Pantalla gráfica de cristal líquido LCD, iluminada 50 x 25 mm, visualización digital y cuasi-analógica
- Rango de indicación máximo -99999 ... 99999

##### Indicación LED

- Estado tensión de trabajo 1 x LED verde
- Estado aviso de fallo 1 x LED rojo
- Estado relé de trabajo 1/2/3 3 x LED amarillos
- Estado interface 1 x LED verde

#### Condiciones ambientales

Temperatura ambiente -20 ... +60 °C (-4 ... +140 °F)

#### Medidas de protección eléctrica

##### Grado de protección

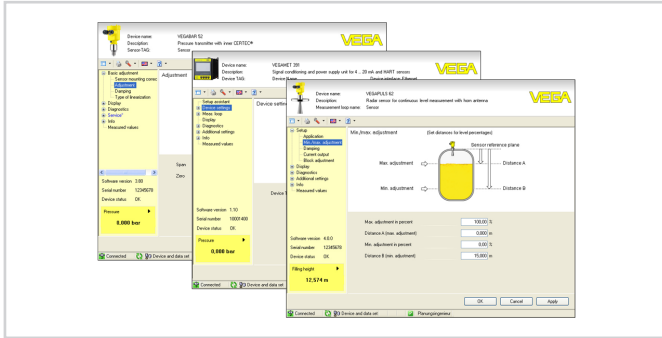
- Equipo IP 30
- Zócalo de fijación IP 20

## Homologaciones

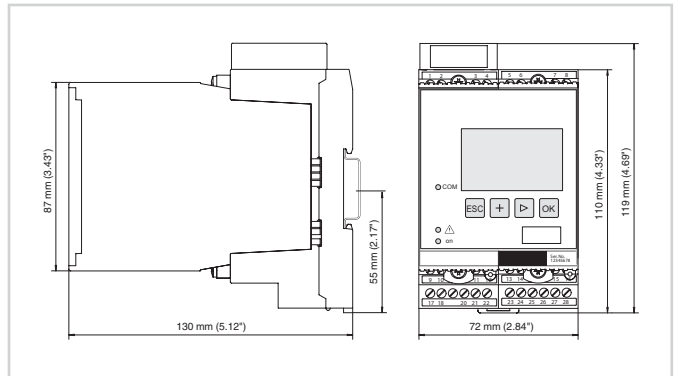
Informaciones detalladas sobre las homologaciones disponibles se encuentran en el "configurador" en nuestra homepage en [www.vega.com/configurator](http://www.vega.com/configurator).

## Configuración

La configuración de VEGAMET 624 se realiza por control de menú a través de cuatro teclas frontales y una visualización LC con capacidad gráfica con luz de fondo. Opcionalmente el equipo se puede parametrizar a través del software de configuración PACTware y el DTM correspondiente.



## Dimensiones



## Información

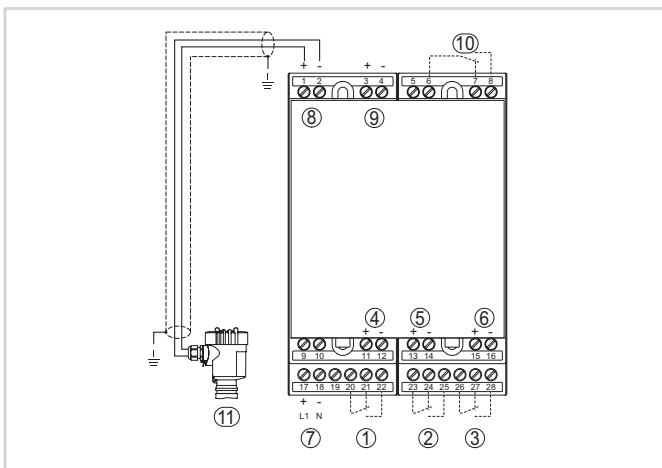
En nuestra homepage [www.vega.com](http://www.vega.com) se encuentran informaciones más detalladas sobre VEGA.

En el área de descarga en [www.vega.com/downloads](http://www.vega.com/downloads) se encuentra instrucciones de servicio, informaciones de productos, folletos ramales, documentos de homologación, planos de equipos y muchas cosas más gratis.

## Contacto

Usted encontrará su representación correspondiente en nuestra homepage [www.vega.com](http://www.vega.com)

## Conexión eléctrica



Conexión VEGAMET 624 con sensor de dos hilos

- 1 Relé de trabajo interno 1
- 2 Relé de trabajo interno 2
- 3 Relé de trabajo interno 3
- 4 Salida de corriente interna 1
- 5 Salida de corriente interna 2
- 6 Salida de corriente interna 3
- 7 Alimentación de tensión del VEGAMET 624
- 8 Entrada de datos de medición con alimentación del sensor (entrada activa)
- 9 Entrada de datos de medición (entrada pasiva), no para versión Ex-ia
- 10 Relé interno de aviso de interrupciones
- 11 Sensor 4 ... 20 mA/HART (Versión de dos hilos)

Detalles sobre la conexión eléctrica se encuentran en el manual de instrucciones del equipo en nuestra homepage en [www.vega.com/downloads](http://www.vega.com/downloads):