

VEGAMET 625

用于物位传感器的控制器和显示器



应用领域

控制器 VEGAMET 625 给相连的 4 ... 20 mA/HART 传感器供电，处理并显示采用 HART 多点技术接收的测量值。VEGAMET 625 用于物位、水位、界面、差压和过程压力测量领域的简单的调节和控制任务极为理想。需要为远程料仓测量库存情况时，有集成的接口供很方便地传输数据。借助广泛的调整功能可以根据各相应的任务要求进行个别的适应性调整。

给您带来的益处

- 借助用于控制显示器和后置系统，如可编程控制器的三个可缩放的电流输出口可以在诸多领域得到应用
- 通过集成的网络服务器得以很方便地与内联网/外联网相连
- 通过集成的测量值存储器可以很方便地记录数据并调用历史记录

功能

控制器 VEGAMET 625 给两个 HART 传感器供电，并处理其分析值。通过调整 VEGAMET 可以将这些分析值任意缩放/线性化，并由此通过电流输出口将之传输给下游系统。除了可显示图形的显示器之外，还有三个工作继电器作为极限值报告器用于完成控制任务。

通过可选的接口可以从远程调用测量值。通过一个集成的网络服务器可以把测量值提供给一个网络使用。

认证证书

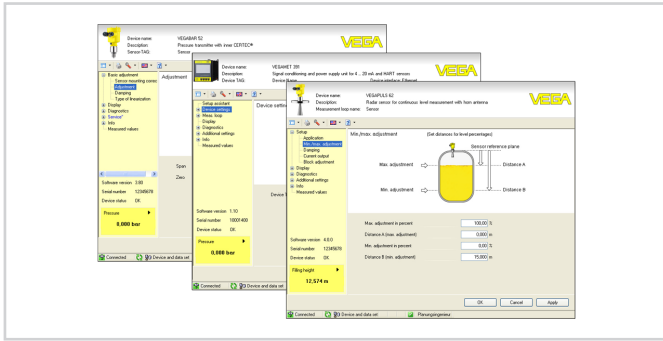
VEGA 仪表拥有全球许可证，如用于潜在爆炸区域、船上或卫生型应用场合。对于经过认证的仪表 (如带有防爆认证证书)，适用相应的安全提示中的技术参数。在个别情况下，这些参数可能与这里罗列的参数有所不同。有关拥有的许可证的详细信息请参见本公司主页下的相应产品栏目。

技术参数

构造	带端子插座的内装仪表，用于安装在支撑轨道 (35 x 7, 根据 DIN EN 50022/60715) 上
接线端子	
- 接线端子类型	螺钉接线端子
- 最大电缆横截面	1.5 mm ² (AWG 16)
工作电压	
- 额定电压 AC	24 ... 230 V (-15 %, +10 %) 50/60 Hz
- 额定电压 DC	24 ... 65 V (-15 %, +10 %)
最大耗用功率	12 VA; 7.5 W
传感器输入	
仪表数量	2 个 VEGA-HART 传感器
输入类型 (可选)	
- 有源输入	通过 VEGAMET 625 给仪表供电
- 无源输入	仪表有自己的供电装置
测量值的传输	
继电器输出口	
数量	3 个工作继电器, 1 个故障报告继电器
开关电压	min. 10 mV DC, max. 250 V AC/DC
换向电流	min. 10 µA DC, max. 3 A AC, 1 A DC
开关功率	最低 50 mW, 最高 750 VA, 最高 40 W DC
电流输出口	
数量	3 个输出口
范围	0/4 ... 20 mA, 20 ... 0/4 mA
最高负载	500 Ω
以太网接口 (可选)	
数量	1 个, 不可与 RS232 组合使用
数据传输	10/100 MBit
RS232 接口 (可选)	
数量	1 个, 不得与以太网组合使用
显示	
测量值显示	
- 可以显示图形的液晶显示器, 带照明	50 x 25 mm, 数字式和准模拟式显示器
LED 显示	
- 运行电压状态	1 个绿色 LED
- 故障报告状态	1 个红色 LED
- 工作继电器状态 1/2/3	3 个黄色 LED
- 接口状态	1 个绿色 LED
环境条件	
环境温度	-20 ... +60 °C (-4 ... +140 °F)
电气保护措施	
防护等级	
- 仪表	IP 30
- 端子插座	IP 20
保护等级	II

操作

VEGAMET 625 的操作在菜单的导向下通过四个正面按钮和一个清晰明了且可以显示图形、带有背景照明的液晶显示器来完成。也可以通过操作软件 PACTware 和相应的 DTM 将本仪表参数化。



信息

在我们的主页上，您可以找到有关 VEGA 产品项目的更多信息。

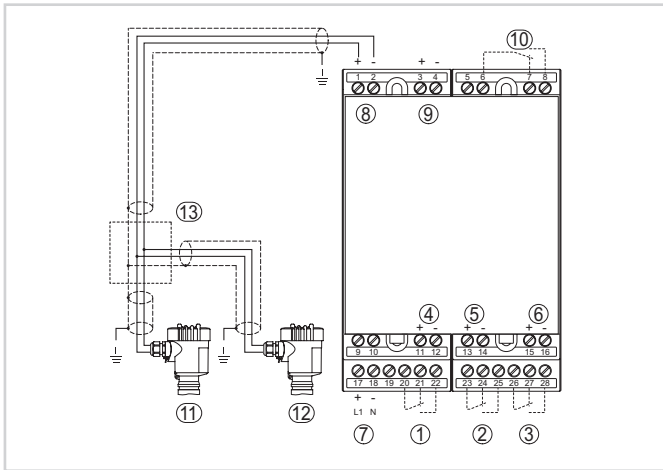
在我们主页上的下载区域里，您能获得使用说明书、产品信息、行业手册、许可证证书、仪表图纸等等。

那里还有软件配件，如最新的仪表软件以及合适的操作软件。

联系方式

您在 VEGA 的指定联系人请参见我们的主页上的 " 联系方式 "。

电气连接



VEGAMET 625 接口，带两线制传感器

- 1 内部工作继电器 1
- 2 内部工作继电器 2
- 3 内部工作继电器 3
- 4 内部电流输出口 1
- 5 内部电流输出口 2
- 6 内部电流输出口 3
- 7 VEGAMET 625 的供电
- 8 带传感器电源供应装置的测量值输入口 (主动输入口)
- 9 测量数据输入口 (无源输入口),在防爆 (ia) 上没有
- 10 内部故障报告继电器
- 11 HART 两线制传感器, 带多支路地址 1
- 12 HART 两线制传感器, 带多支路地址 2
- 13 分配器

有关电气接口的细节请参见我们的主页上 www.vega.com/downloads 中的仪表使用说明书。

尺寸

