

VEGAMET 625

Unità di controllo e strumento di visualizzazione per sensori di livello



Campo d'impiego

L'unità di controllo VEGAMET 625 alimenta il sensore 4 ... 20 mA/ HART collegato, elabora i valori di misura ricevuti via HART multidrop e li visualizza. Il VEGAMET 625 è lo strumento ideale per la regolazione e il controllo nell'ambito di misure di livello, altezza, interfaccia, pressione differenziale e di processo. Per il rilevamento delle scorte in silo di stoccaggio remoti l'apparecchio è munito di interfacce integrate per la semplice trasmissione dei dati. Ampie funzioni di taratura consentono adeguamenti individuali alle specifiche esigenze applicative.

I benefici

- Svariate possibilità d'impiego grazie a tre uscite in corrente con la possibilità di impostare valori scalari per il comando di visualizzazioni e sistemi a valle, per es. PLC
- Semplice collegamento a Intranet/Extranet grazie al web server integrato
- Semplice registrazione dei dati e richiamo dell'history grazie alla memoria dei valori di misura integrata

Funzione

L'unità di controllo VEGAMET 625 alimenta due sensori HART e ne elabora i valori di misura. Tramite una taratura sul VEGAMET è possibile a piacere impostare valori scalari/effettuare una linearizzazione di questi valori di misura, che così possono essere trasmessi a sistemi a valle attraverso le uscite in corrente. Accanto al display grafico sono disponibili tre relè di lavoro come segnalatori di valore limite per funzioni di controllo.

Interfacce opzionali offrono la possibilità di richiamare a distanza valori di misura. Un web server integrato consente di mettere a disposizione i valori in una rete.

Omologazioni

Gli strumenti VEGA sono dotati di omologazioni per l'impiego in ogni parte del mondo, per es. in zone a rischio di esplosione, a bordo di navi o in applicazioni igieniche.

Per gli apparecchi omologati (per es. con omologazione Ex) valgono i dati tecnici nelle relative avvertenze di sicurezza. Pertanto in singoli casi essi possono variare da quelli qui riportati.

Informazioni dettagliate relative alle omologazioni sono riportate per i singoli prodotti sulla nostra homepage.

Dati tecnici

Modello Apparecchio da innesto con zoccolo di fissaggio per il montaggio su barra DIN (35 x 7,5 secondo DIN EN 50022/60715)

Morsetti

- Tipo di morsetti Morsetto a vite
- Max. sezione dei conduttori 1,5 mm² (AWG 16)

Tensione di esercizio esecuzione non Ex

- Tensione nominale AC 24 ... 230 V (-15 %, +10 %) 50/60 Hz
- Tensione nominale DC 24 ... 230 V (-15 %, +10 %)

Tensione di esercizio esecuzione Ex

- Tensione nominale AC 24 ... 230 V (-15 %, +10 %) 50/60 Hz
- Tensione nominale DC 24 ... 65 V (-15 %, +10 %)

Max. potenza assorbita 12 VA; 7,5 W

Ingresso sensore

Numero di sensori 2 sensori VEGA-HART

Tipo d'ingresso (a scelta)

- Ingresso attivo Alimentazione del sensore tramite VEGAMET 625
- Ingresso passivo Sensore autoalimentato

Trasmissione del valore di misura

Uscite a relè

Numero 3 relè di lavoro, 1 relè d'avaria

- Tensione d'intervento min. 5 V DC a 100 mA, max. 250 V AC/DC
- Corrente d'intervento min. 1 mA a 24 V DC, max. 3 A AC, 1 A DC
- Potenza commutabile min. 24 mW a 24 V DC/1 mA, max. 750 VA, max. 40 W DC

Uscite in corrente

- Numero 3 uscite
- Campo 0/4 ... 20 mA, 20 ... 0/4 mA
- Max. carico 500 Ω

Interfaccia Ethernet (opzionale)

- Numero 1, non compatibile RS232
- Trasmissione dati 10/100 MBit

Interfaccia RS232 (opzionale)

- Numero 1, non compatibile con Ethernet

Visualizzazione

Visualizzazione del valore di misura

- Display LC grafico illuminato 50 x 25 mm, visualizzazione digitale e quasi-analogica

Spie LED

- Stato tensione di esercizio 1 x LED verde
- Stato segnalazione di disturbo 1 LED rosso
- Stato relè di lavoro 1/2/3 3 LED gialli
- Stato interfaccia 1 x LED verde

Condizioni ambientali

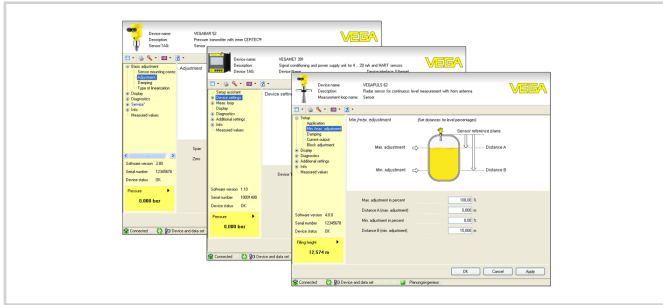
Temperatura ambiente -20 ... +60 °C (-4 ... +140 °F)

Protezioni elettriche

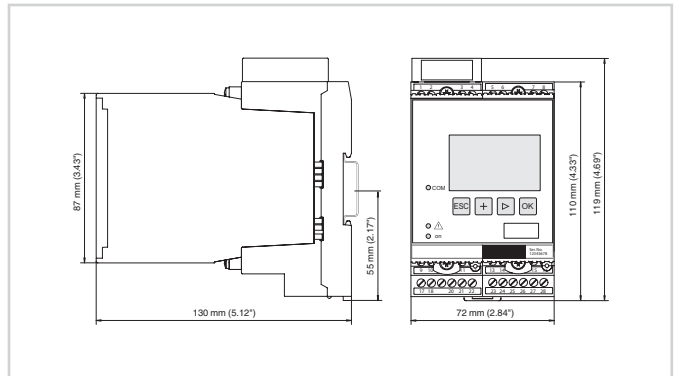
- Grado di protezione
- apparecchio IP30
- Zoccolo di fissaggio IP20
- Classe di protezione II

Calibrazione

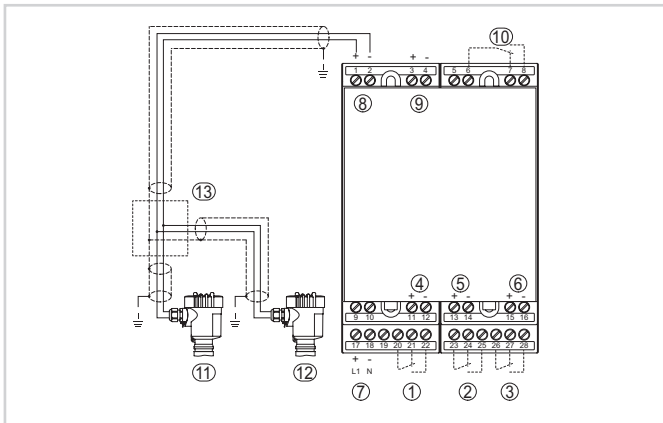
La calibrazione del VEGAMET 625 è guidata da menu mediante 4 tasti frontali e un indicatore grafico LC ben leggibile con retroilluminazione. In alternativa l'apparecchio può essere parametrato via software di servizio PACTware e il relativo DTM.



Dimensioni



Allacciamento elettrico



Allacciamento del VEGAMET 625 ai sensori bifilari

- 1 Relè interno di lavoro 1
- 2 Relè interno di lavoro 2
- 3 Relè interno di lavoro 3
- 4 Uscita in corrente interna 1
- 5 Uscita in corrente interna 2
- 6 Uscita in corrente interna 3
- 7 Alimentazione in tensione del VEGAMET 625
- 8 Ingresso dati di misura con alimentazione sensore (ingresso attivo)
- 9 Ingresso dati di misura (ingresso passivo), non per Ex ia
- 10 Relè interno d'avaria
- 11 Sensore bifilare HART con indirizzo multidrop 1
- 12 Sensore bifilare HART con indirizzo multidrop 2
- 13 Ripartitore (del carico)

Dettagli relativi al collegamento elettrico sono contenuti nelle -Istruzioni d'uso- dell'apparecchio, sulla nostra homepage all'indirizzo www.vega.com/downloads.

Informazione

Sulla nostra homepage sono disponibili informazioni dettagliate relative alla gamma di prodotti VEGA.

Sulla nostra homepage, nella sezione Downloads, sono disponibili istruzioni d'uso, informazioni sui prodotti, opuscoli di settore e documenti di omologazione, nonché software degli strumenti e di servizio.

Contatto

L'interlocutore personale presso VEGA è indicato sulla nostra homepage alla voce "Contatto".