

VEGAMET 625

Regelaar en aanwijsinstrument voor niveausensoren



Toepassingsgebied

De regelaar VEGAMET 625 voedt de aangesloten 4...20 mA/ HART-sensor, verwerkt de via HART-Multidrop ontvangen meetwaarden en geeft deze weer. De VEGAMET 625 is ideaal geschikt voor eenvoudige regeling en besturing in niveau-, peil-, scheidingslaag-, verschil- en procesdrukmetingen. Voor de voorraadregistratie in silo's op afstand zijn interfaces voor eenvoudige data-overdracht geïntegreerd. Omvangrijke inregel functies maken individuele aanpassing op de betreffende toepassing mogelijk.

Uw voordeel

- Veelzijdig inzetbaar dankzij drie schaalbare stroomuitgangen voor het aansturen van displays en nageschakelde systemen zoals bijv. PLC
- Eenvoudige koppeling op het Intranet/Extranet door geïntegreerde webserver
- Eenvoudige dataregistratie en oproepen van de historie dankzij geïntegreerd meetwaardegeheugen

Functie

De regelaar VEGAMET 625 voedt twee HART-sensoren en verwerkt de meetwaarde daarvan. Door een inregeling op de VEGAMET kunnen deze meetwaarden willekeurig worden geschaald/gelinealiseerd en zo aan nageschakelde systemen worden doorgegeven. Naast het grafisch display staan drie relais ter beschikking als grenswaardeschakelaars voor besturingstaken.

Optionele interfaces bieden de mogelijkheid, meetwaarden op afstand op te roepen. Een geïntegreerde webserver biedt de mogelijkheid, meetwaarden in een netwerk ter beschikking te stellen.

Toelatingen

Voor VEGA-instrumenten zijn wereldwijde toelatingen, bijv. voor de toepassing in explosiegevaarlijke omgevingen, binnen de scheepvaart of voor hygiënische toepassingen, beschikbaar.

Voor gecertificeerde instrumenten (bijv. met Ex-certificering) gelden de technische gegevens in de betreffende veiligheidsinstructies. Deze kunnen in afzonderlijke gevallen afwijken van de hier genoemde specificaties.

Zie voor gedetailleerde informatie over de beschikbare toelatingen het betreffende product op onze homepage.

Technische gegevens

Model Inbouwinstrument met klemsokkel voor montage op draagrail (35 x 7,5 conform DIN EN 50022/60715)

Aansluitklemmen

- Type klemmen Schroefklem
- Max. aderdiameter 1,5 mm² (AWG 16)

Voedingsspanning niet-Ex uitvoering

- Nominale spanning AC 24 ... 230 V (-15 %, +10 %) 50/60 Hz
- Nominale spanning DC 24 ... 230 V (-15 %, +10 %)

Voedingsspanning Ex uitvoering

- Nominale spanning AC 24 ... 230 V (-15 %, +10 %) 50/60 Hz
- Nominale spanning DC 24 ... 65 V (-15 %, +10 %)

Max. opgenomen vermogen 12 VA; 7,5 W

Sensoringang

Aantal sensoren 2 x VEGA-HART-sensoren

Type ingang (selecteerbaar)

- Actieve ingang Sensorvoeding door VEGAMET 625
- Passieve ingang Sensor heeft eigen voedingsspanning

Meetwaarde-overdracht

Relaisuitgangen

Aantal 3 x arbeidsrelais, 1 x fail-safe relais
 Schakelspanning min. 5 V DC bij 100 mA, max. 250 V AC/DC
 Schakelstroom min. 1 mA bij 24 V DC, max. 3 A AC, 1 A DC
 Schakelvermogen min. 24 mW bij 24 V DC/1 mA, max. 750 VA, max. 40 W DC

Stroomuitgangen

Aantal 3 x uitgang
 Bereik 0/4 ... 20 mA, 20 ... 0/4 mA
 Max. belasting 500 Ω

Ethernet-interface (optie)

Aantal 1 x, niet met RS232 combineerbaar
 Data-overdracht 10/100 MBit

RS232-interface (optie)

Aantal 1 x, niet met Ethernet combineerbaar

Weergaven

Meetwaarde-aanwijzing

- Grafisch display, verlicht 50 x 25 mm, digitale en quasi-analoge aanwijzing

LED-indicaties

- Status bedrijfsspanning 1 x LED groen
- Status storingsmelding 1 x LED rood
- Status arbeidsrelais 3 x LED geel 1/2/3
- Status interface 1 x LED groen

Omgevingscondities

Omgevingstemperatuur -20 ... +60 °C (-4 ... +140 °F)

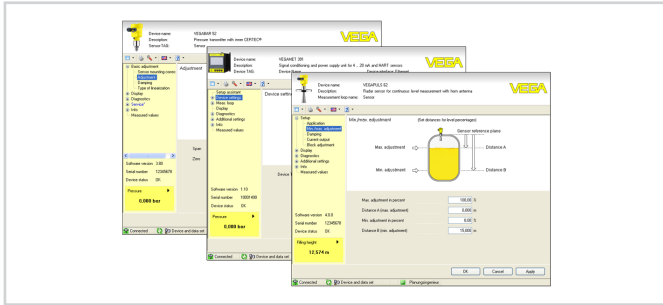
Elektrische veiligheidsmaatregelen

Beschermingsgraad

- Instrument IP30
- Klemsokkel IP20
- Veiligheidsklasse II

Bediening

De bediening van de VEGAMET 625 is menugestuurd via vier toetsen op het front en een overzichtelijk, grafisch LC-display met achtergrondverlichting. Als alternatief kan het instrument via de bedieningssoftware PACTware en de bijbehorende DTM worden geparametreerd.



Informatie

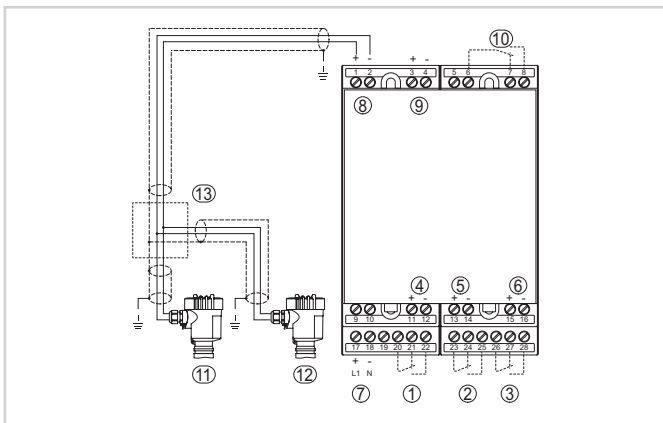
Op onze homepage vindt u aanvullende informatie over het VEGA-productprogramma.

In het downloadgedeelte op onze website vindt u handleidingen, productinformatie, branchebrochures en toelatingsdocumenten, maar ook instrument- en bedieningssoftware.

Contact

Uw persoonlijke contactpersoon bij VEGA vindt u op onze homepage onder "Contact".

Elektrische aansluiting



Aansluiting VEGAMET 625 met tweedraads sensor

- 1 Intern arbeidsrelais 1
- 2 Intern arbeidsrelais 2
- 3 Intern arbeidsrelais 3
- 4 Interne stroomuitgang 1
- 5 Interne stroomuitgang 2
- 6 Interne stroomuitgang 3
- 7 Voedingsspanning van de VEGAMET 625
- 8 Meetdata-ingang met sensorvoeding (actieve ingang)
- 9 Ingang meetgegevens (passieve ingang), niet bij Ex ia
- 10 Intern fail-safe relais
- 11 HART-tweedraadssensor met Multidrop-adres 1
- 12 HART-tweedraadssensor met Multidrop-adres 2
- 13 Verdeler

Details over de elektrische aansluiting vindt u in de handleiding van het instrument op onze homepage onder www.vega.com/downloads.

Afmetingen

