

## VEGAMET 625

### Meetversterker en aanwijsinstrument voor niveausensoren



#### Toepassingsgebied

De meetversterker VEGAMET 625 voedt de aangesloten 4...20 mA/HART-sensor, verwerkt de via HART-Multidrop ontvangen meetwaarden en geeft deze weer. De VEGAMET 625 is ideaal geschikt voor eenvoudige regeling en besturing in niveau-, peil-, scheidingslaag-, verschil- en procesdrukmetingen. Voor de voorraadregistratie in silo's op afstand zijn interfaces voor eenvoudige data-overdracht geïntegreerd. Omvangrijke inregel functies maken individuele aanpassing op de betreffende toepassing mogelijk.

#### Uw voordeel

- Veelzijdig inzetbaar dankzij drie schaalbare stroomuitgangen voor het aansturen van displays en nageschakelde systemen zoals bijv. PLC
- Eenvoudige koppeling op het Intranet/Extranet door geïntegreerde webserver
- Eenvoudige dataregistratie en oproepen van de historie dankzij geïntegreerd meetwaardegeheugen

#### Functie

De meetversterker VEGAMET 625 voedt twee HART-sensoren en verwerkt de meetwaarde daarvan. Door een inregeling op de VEGAMET kunnen deze meetwaarden willekeurig worden geschaald/gelinealiseerd en zo aan nageschakelde systemen worden doorgegeven. Naast het grafisch display staan drie relais ter beschikking als grenswaardeschakelaars voor besturingstaken.

Bij instrumenten met optionele interface (RS232/Ethernet) kunnen de meetwaarden via een modem of netwerk worden opgeroepen en via een webbrowser of WEB-VV worden weergegeven. Bovendien is het verzenden van een meetwaarde of een melding mogelijk via e-mail/sms.

#### Technische gegevens

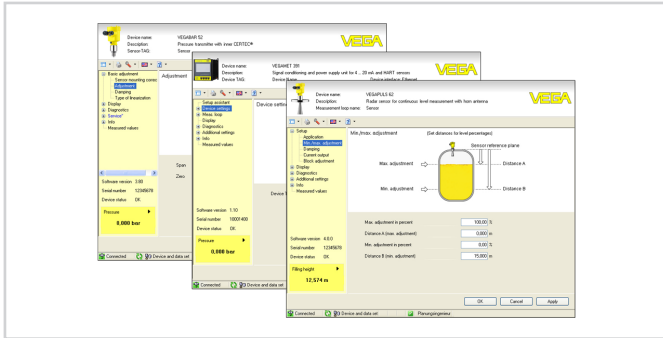
Model	Inbouwinstrument met klemsokkel voor montage op draagrail (35 x 7,5 conform DIN EN 50022/60715)
Aansluitklemmen	
– Type klemmen	Schroefklem
– Max. aderdiameter	1,5 mm <sup>2</sup> (AWG 16)
Bedrijfsspanning	20 ... 253 V AC, 50/60 Hz, 20 ... 253 V DC
Max. opgenomen vermogen	12 VA; 7,5 W
<b>Sensoringang</b>	
Aantal sensoren	2 x VEGA-HART-sensoren
Type ingang (selecteerbaar)	
– Actieve ingang	Sensorvoeding door VEGAMET 625
– Passieve ingang	Sensor heeft eigen voedingsspanning
Meetwaarde-overdracht	
– HART-Multidrop protocol	Digitaal voor VEGA-HART sensoren
<b>Relaisuitgangen</b>	
Aantal	3 x arbeidsrelais, 1 x storingsmeldrelais
Schakelspanning	min. 10 mV DC, max. 250 V AC/DC
Schakelstroom	min. 10 µA DC, max. 3 A AC, 1 A DC
Schakelvermogen	min. 50 mW, max. 750 VA, max. 40 W DC
<b>Stroomuitgangen</b>	
Aantal	3 x uitgangen
Bereik	0/4 ... 20 mA, 20 ... 0/4 mA
Max. belasting	500 Ω
<b>Ethernet-interface (optie)</b>	
Aantal	1 x, niet met RS232 combineerbaar
Data-overdracht	10/100 MBit
<b>RS232-interface (optie)</b>	
Aantal	1 x, niet met Ethernet combineerbaar
<b>Weergaven</b>	
Meetwaarde-aanwijzing	
– Grafisch display, verlicht	50 x 25 mm, digitale en quasi-analoge aanwijzing
– Max. aanwijzbereik	-99999 ... 99999
LED-indicaties	
– Status bedrijfsspanning	1 x LED groen
– Status storingsmelding	1 x LED rood
– Status arbeidsrelais	3 x LED geel 1/2/3
– Status interface	1 x LED groen
<b>Omgevingscondities</b>	
Omgevingstemperatuur	-20 ... +60 °C (-4 ... +140 °F)
<b>Elektrische veiligheidsmaatregelen</b>	
Beschermingsgraad	
– Instrument	IP 30
– Klemsokkel	IP 20

## Toelatingen

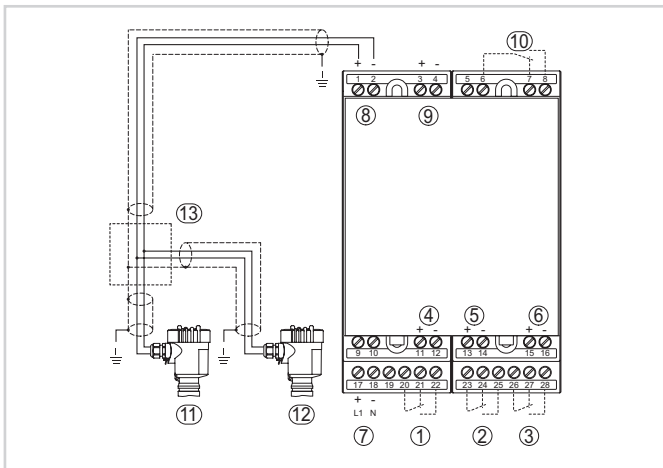
Zie voor gedetailleerde informatie over de beschikbare toelatingen de "configurator" op onze homepage onder [www.vega.com/configurator](http://www.vega.com/configurator).

## Bediening

De bediening van de VEGAMET 625 is menugestuurd via vier toetsen op het front en een overzichtelijk, grafisch LC-display met achtergrondverlichting. Als alternatief kan het instrument via de bedieningssoftware PACTware en de bijbehorende DTM worden geparametreerd.



## Elektrische aansluiting

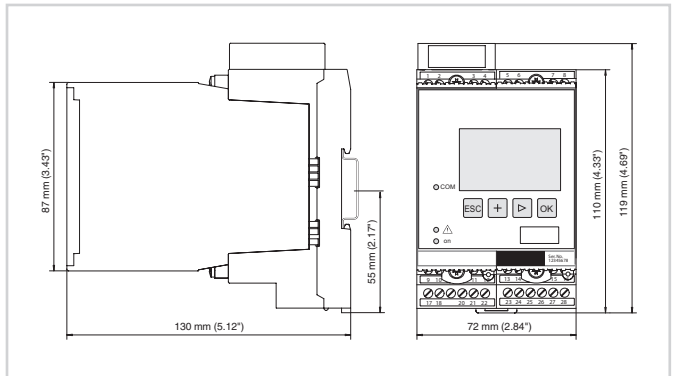


Aansluiting VEGAMET 625 met tweedraads sensor

- 1 Intern arbeidsrelais 1
- 2 Intern arbeidsrelais 2
- 3 Intern arbeidsrelais 3
- 4 Interne stroomuitgang 1
- 5 Interne stroomuitgang 2
- 6 Interne stroomuitgang 3
- 7 Voedingsspanning van de VEGAMET 625
- 8 Meetdata-ingang met sensorvoeding (actieve ingang)
- 9 Ingang meetgegevens (passieve ingang), niet in Ex ia
- 10 Intern storingsmeldrelais
- 11 HART-tweedraadssensor met Multidrop-adres 1
- 12 HART-tweedraadssensor met Multidrop-adres 2
- 13 Verdelers

Details over de elektrische aansluiting vindt u in de handleiding van het instrument op onze homepage onder [www.vega.com/downloads](http://www.vega.com/downloads).

## Afmetingen



## Informatie

Op onze homepage [www.vega.com](http://www.vega.com) vindt u aanvullende informatie over het VEGA-productprogramma. Onder het download-bereik op [www.vega.com/downloads](http://www.vega.com/downloads) vindt u gratis handleidingen, productinformatie, branchebrochures, toelatingsdocumenten, instrumenttekeningen en veel meer.

## Contact

Uw VEGA-vertegenwoordiging vindt u op onze homepage [www.vega.com](http://www.vega.com).