

VEGASCAN 693

用于多至 15 个 HART 传感器的控制器



应用领域

VEGASCAN 693 是一台用于多至 15 个连续测量式 4 ... 20 mA/HART 传感器的控制器和显示器。由此可以很方便地将来自物位、水位和过程压力测量领域的测量结果传输给控制器、可视化设备以及用于远程数据传输。本仪表内装有用用于与网络相连和远程数据传输的接口和功能。它尤其适用于局部和全面的库存测量领域。

给您带来的益处

- 带有数字接口的仪表可以记录最多 200,000 个测量值
- 通过集成的网络服务器得以很方便地与内联网/外联网相连
- 可通过电子邮件和短信来发送测量值和测量报告以及将数据传输给 VEGA 库存系统

功能

分析仪 VEGASCAN 693 可以给多至 15 个 HART 传感器供电并分析其数字测量值。通过一个总线系统 (HART 多点) 来传输测量值。所希望的测量值显示在显示器中, 并可以额外发送至内装的接口和网络服务器上。

通过可选的接口可以从远程调用测量值。通过一个集成的网络服务器可以把测量值提供给一个网络使用。

认证证书

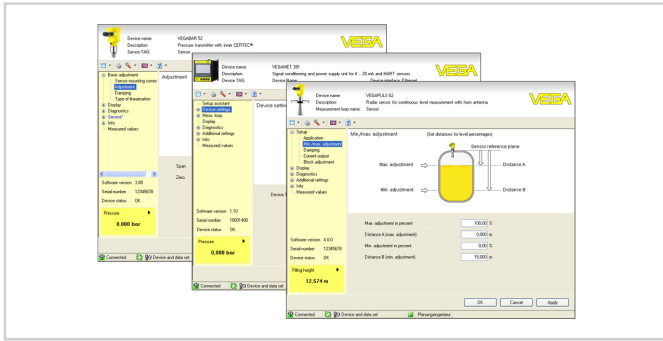
VEGA 仪表拥有全球许可证, 如用于潜在爆炸区域、船上或卫生型应用场合。对于经过认证的仪表 (如带有防爆认证证书), 适用相应的安全提示中的技术参数。在个别情况下, 这些参数可能与这里罗列的参数有所不同。有关拥有的许可证的详细信息请参见本公司主页下的相应产品栏目。

技术参数

构造	带端子插座的内装仪表, 用于安装在支撑轨道 (35 x 7, 根据 DIN EN 50022/60715) 上
接线端子	
- 接线端子类型	螺纹接线端子
- 最大电缆横截面	1.5 mm ² (AWG 16)
工作电压	
- 额定电压 AC	24 ... 230 V (-15 %, +10 %) 50/60 Hz
- 额定电压 DC	24 ... 65 V (-15 %, +10 %)
最大耗用功率	12 VA; 7.5 W
传感器输入	
仪表数量	15 个 HART 传感器 (在防爆型上为 5 个)
输入类型 (可选)	
- 有源输入	通过 VEGASCAN 给传感器供电
- 无源输入	仪表有自己的供电装置
测量值的传输	
- HART 多点协议	用于 VEGA-HART 传感器时为数字式
至下一次更新测量值的循环时间	最多 5 秒钟 (取决于相连的传感器的数量)
故障报告继电器	
开关电压	min. 10 mV DC, max. 250 V AC/DC
换向电流	min. 10 µA DC, max. 3 A AC, 1 A DC
开关功率	最低 50 mW, 最高 750 VA, 最高 40 W DC
以太网接口 (可选)	
数量	1 个, 不可与 RS232 组合使用
数据传输	10/100 MBit
RS232 接口 (可选)	
数量	1 个, 不得与以太网组合使用
显示	
测量值显示窗口	
- 可以显示图形的液晶显示器 (50 x 25 mm), 带照明	数字和准模拟显示
- 最大显示范围	-99999 ... 99999
LED 显示	
- 运行电压状态	1 个绿色 LED
- 故障报警状态	1 个红色 LED
- 接口状态	1 个绿色 LED
环境条件	
环境温度	-20 ... +60 °C (-4 ... +140 °F)
电气保护措施	
防护等级	
- 仪表	IP 30
- 端子插座	IP 20
保护等级	II

操作

VEGASCAN 693 的操作在菜单的导向下通过四个正面按钮和一个清晰明了且可以显示图形、带有背景照明的液晶显示器来完成。也可以通过操作软件 PACTware 和相应的 DTM 将本仪表参数化。

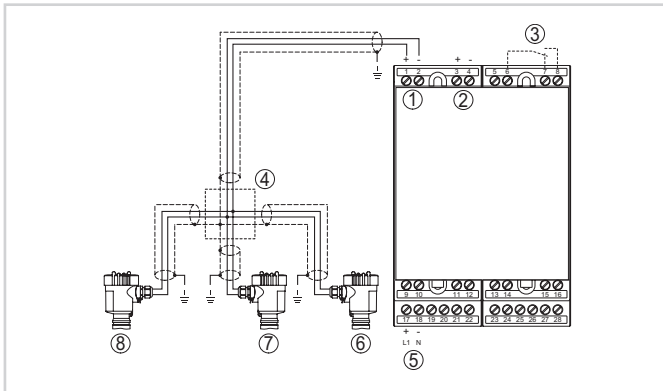


那里还有软件配件，如最新的仪表软件以及合适的操作软件。

联系方式

您在 VEGA 的指定联系人请参见我们的主页上的 "联系方式"。

电气连接

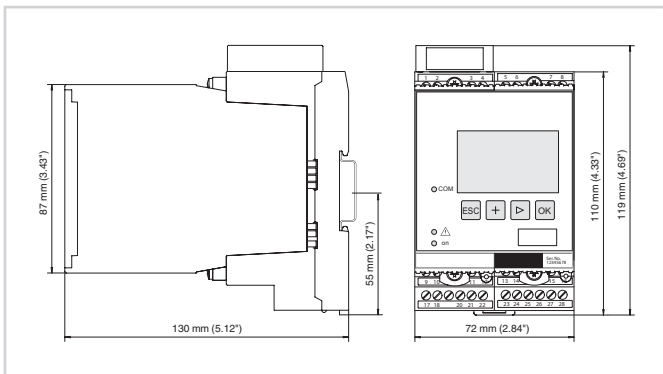


VEGASCAN 693 与两线制传感器的连接举例

- 1 带传感器电源供应装置的测量值输入口 (主动输入口)
- 2 测量数据输入口 (无源输入口),在防爆 (ia) 上没有
- 3 内部故障报告继电器
- 4 分配器
- 5 VEGASCAN 693 的供电
- 6 HART 两线制传感器, 带多支路地址 1
- 7 HART 两线制传感器, 带多支路地址 2
- 8 HART 两线制传感器, 带多支路地址 3

有关电气接口的细节请参见我们的主页上 www.vega.com/downloads 中的仪表使用说明书。

尺寸



信息

在我们的主页上，您可以找到有关 VEGA 产品项目的更多信息。

在我们主页上的下载区域里，您能获得使用说明书、产品信息、行业手册、许可证书、仪表图纸等等。