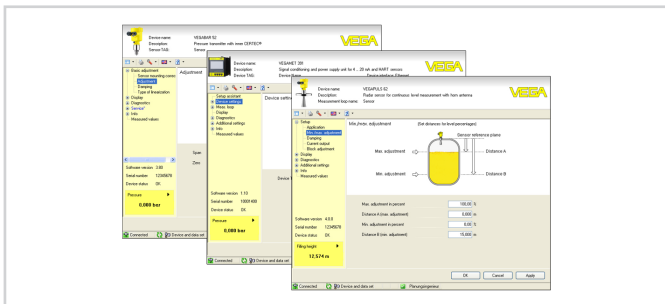


Calibrazione

La calibrazione del VEGASCAN 693 è guidata da menu mediante 4 tasti frontali e un indicatore grafico LC ben leggibile con retroilluminazione. In alternativa l'apparecchio può essere parametrato via software di servizio PACTware e il relativo DTM.

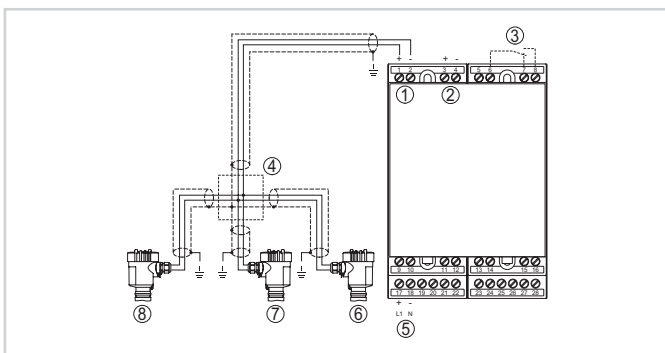


Sulla nostra homepage, nella sezione Downloads, sono disponibili istruzioni d'uso, informazioni sui prodotti, opuscoli di settore e documenti di omologazione, nonché software degli strumenti e di servizio.

Contatto

L'interlocutore personale presso VEGA è indicato sulla nostra homepage alla voce "Contatto".

Allacciamento elettrico

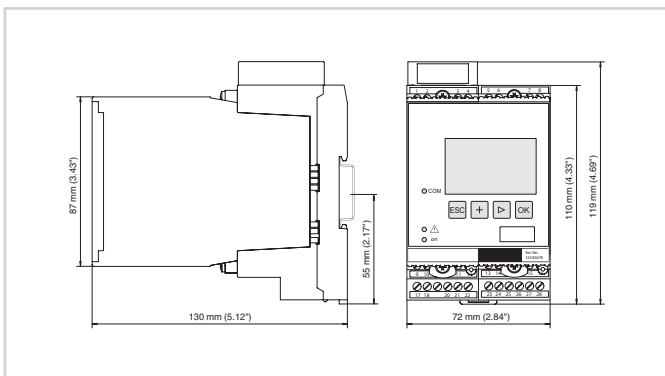


Esempio di collegamento VEGASCAN 693 con sensori bifilari

- 1 Ingresso dati di misura con alimentazione sensore (ingresso attivo)
- 2 Ingresso dati di misura (ingresso passivo), non per Ex ia
- 3 Relè interno d'avaria
- 4 Ripartitore (del carico)
- 5 Alimentazione in tensione del VEGASCAN 693
- 6 Sensore bifilare HART con indirizzo multidrop 1
- 7 Sensore bifilare HART con indirizzo multidrop 2
- 8 Sensore bifilare HART con indirizzo multidrop 3

Dettagli relativi al collegamento elettrico sono contenuti nelle -Istruzioni d'uso- dell'apparecchio, sulla nostra homepage all'indirizzo www.vega.com/downloads.

Dimensioni



Informazione

Sulla nostra homepage sono disponibili informazioni dettagliate relative alla gamma di prodotti VEGA.