

VEGASCAN 693

Regelaar voor maximaal 15 HART-sensoren



Toepassingsgebied

De VEGASCAN 693 is een regelaar en aanwijsinstrument voor maximaal 15 continu metende 4...20 mA/HART-sensoren. Daarmee kunnen de meetresultaten uit niveau-, peil- en procesdrukmetingen op eenvoudige wijze aan besturingen, visualiseringen en de data-overdracht worden toegevoerd. Interfaces en functies voor de aansluiting en netwerken en data-overdracht zijn ingebouwd. Het is bijzonder geschikt voor toepassingen op het gebied van lokaal en globaal voorraadbeheer.

Uw voordeel

- Dataregistratie van maximaal 200.000 meetwaarden bij instrumenten met digitale interface
- Eenvoudige koppeling op het Intranet/Extranet door geïntegreerde webserver
- Verzenden van meetwaarden en meldingen via e-mail en SMS en verzenden van gegevens aan VEGA Inventory System

Functie

De regelaar VEGASCAN 693 kan tot maximaal 15 HART-sensoren met spanning voeden en verwerkt de digitale meetwaarden daarvan. De meetwaarde-overdracht verloopt via een bussysteem (HART-Multidrop). De gewenste meetgrootte wordt op het display getoond en kan bovendien via een van de geïntegreerde interfaces en de webserver worden uitgestuurd.

Optionele interfaces bieden de mogelijkheid, meetwaarden op afstand op te roepen. Een geïntegreerde webserver biedt de mogelijkheid, meetwaarden in een netwerk ter beschikking te stellen.

Toelatingen

Voor VEGA-instrumenten zijn wereldwijde toelatingen, bijv. voor de toepassing in explosiegevaarlijke omgevingen, binnen de scheepvaart of voor hygiënische toepassingen, beschikbaar.

Voor gecertificeerde instrumenten (bijv. met Ex-certificering) gelden de technische gegevens in de betreffende veiligheidsinstructies. Deze kunnen in afzonderlijke gevallen afwijken van de hier genoemde specificaties.

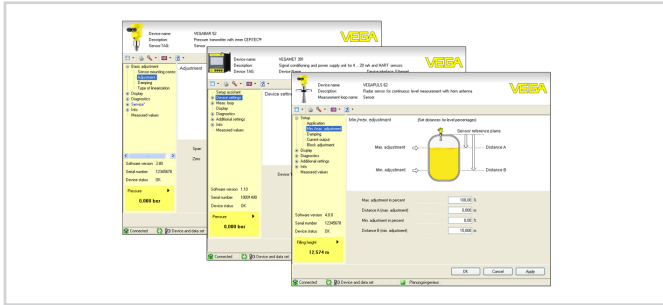
Zie voor gedetailleerde informatie over de beschikbare toelatingen het betreffende product op onze homepage.

Technische gegevens

Model	Inbouwinstrument met klemsokkel voor montage op draagrail (35 x 7,5 conform DIN EN 50022/60715)
Aansluitklemmen	
– Type klemmen	Schroefklem
– Max. aderdiameter	1,5 mm ² (AWG 16)
Voedingsspanning niet-Ex uitvoering	
– Nominale spanning AC	24 ... 230 V (-15 %, +10 %) 50/60 Hz
– Nominale spanning DC	24 ... 230 V (-15 %, +10 %)
Voedingsspanning Ex uitvoering	
– Nominale spanning AC	24 ... 230 V (-15 %, +10 %) 50/60 Hz
– Nominale spanning DC	24 ... 65 V (-15 %, +10 %)
Max. opgenomen vermogen	12 VA; 7,5 W
Sensoringang	
Aantal sensoren	15 x VEGA-HART-sensoren (5 x bij Ex-uitvoering)
Type ingang (selecteerbaar)	
– Actieve ingang	Sensorvoeding door VEGASCAN
– Passieve ingang	Sensor heeft eigen voedingsspanning
Meetwaarde-overdracht	
– HART-Multidrop protocol	Digitaal voor VEGA-HART sensoren
Cyclustijd tot volgende actualisering meetwaarde	Max. 5 seconden (afhankelijk van het aantal aangesloten sensoren)
Fail-safe relais	
Schakelspanning	min. 5 V DC bij 100 mA, max. 250 V AC/DC
Schakelstroom	min. 1 mA bij 24 V DC, max. 3 A AC, 1 A DC
Schakelvermogen	min. 24 mW bij 24 V DC/1 mA, max. 750 VA, max. 40 W DC
Ethernet-interface (optie)	
Aantal	1 x, niet met RS232 combineerbaar
Data-overdracht	10/100 MBit
RS232-interface (optie)	
Aantal	1 x, niet met Ethernet combineerbaar
Weergaven	
Meetwaarde-aanwijzing	
– Grafisch LC-display (50 x 25 mm), verlicht	Digitale en quasi-analoge aanwijzing
– Max. aanwijsbereik	-99999 ... 99999
LED-indicaties	
– Status bedrijfsspanning	1 x LED groen
– Status storingsmelding	1 x LED rood
– Status interface	1 x LED groen
Omgevingscondities	
Omgevingstemperatuur	-20 ... +60 °C (-4 ... +140 °F)
Elektrische veiligheidsmaatregelen	
Beschermingsgraad	
– Instrument	IP30
– Klemsokkel	IP20
Veiligheidsklasse	II

Bediening

De bediening van de VEGASCAN 693 is menugestuurd via vier toetsen op het front en een overzichtelijk, grafisch LC-display met achtergrondverlichting. Als alternatief kan het instrument via de bedieningssoftware PACTware en de bijbehorende DTM worden geparametreerd.

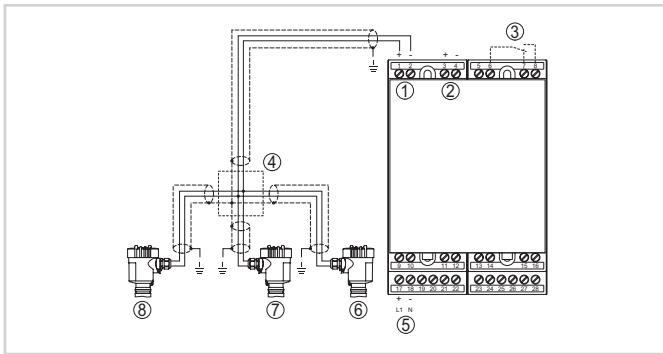


In het downloadgedeelte op onze website vindt u handleidingen, productinformatie, branchebrochures en toelatingsdocumenten, maar ook instrument- en bedieningssoftware.

Contact

Uw persoonlijke contactpersoon bij VEGA vindt u op onze homepage onder "Contact".

Elektrische aansluiting

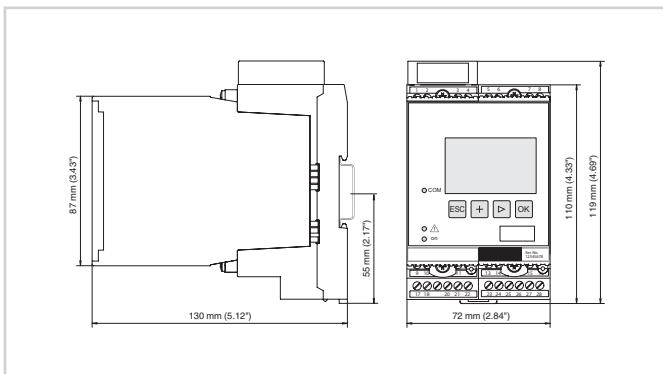


Aansluitvoorbeeld VEGASCAN 693 met 2-draads sensoren

- 1 Meetdata-ingang met sensorvoeding (actieve ingang)
- 2 Ingang meetgegevens (passieve ingang), niet bij Ex ia
- 3 Intern fail-safe relais
- 4 Verdelers
- 5 Voedingsspanning van de VEGASCAN 693
- 6 HART-tweedraadssensor met Multidrop-adres 1
- 7 HART-tweedraadssensor met Multidrop-adres 2
- 8 HART-tweedraadssensor met Multidrop-adres 3

Details over de elektrische aansluiting vindt u in de handleiding van het instrument op onze homepage onder www.vega.com/downloads.

Afmetingen



Informatie

Op onze homepage vindt u aanvullende informatie over het VEGA-productprogramma.