

VEGASCAN 693

Controlador para hasta 15 sensores HART



Rango de aplicación

VEGASCAN 693 es un controlador e instrumento de visualización para hasta 15 sensores HART de 4 ... 20 mA. Con él es posible transferir fácilmente resultados de medición de mediciones de nivel, de aforo y de presión de proceso para controles, visualizaciones y transmisión remota de datos. Hay integradas interfaces y funciones para la conexión a redes y para transmisión de datos a distancia. Es especialmente adecuado para aplicaciones en los campos de detección local y global de existencias.

Su ventaja

- Registro de datos de hasta 200.000 valores de medición para equipos con interface digital
- Integración fácil en Intranet/Extranet a través de servidor Web integrado
- Envío de valores de medición y de mensajes a través de correo electrónico y SMS, así como envío de datos al VEGA Inventory System

Función

El controlador VEGASCAN 693 puede alimentar con tensión hasta 15 sensores HART y analiza sus valores de medición digitales. La transmisión de los valores de medición tiene lugar por medio de un sistema de bus (HART Multidrop). La magnitud de medición deseada se indica en el display y puede ser entregada adicionalmente a una de las interfaces integradas y al servidor web.

Interfaces opcionales brindan la posibilidad de llamar valores medidos remotos. Un servidor web integrado permite la disposición de valores medidos en una red.

Homologaciones

Para los equipos de VEGA hay disponibles homologaciones mundiales, p.ej. para el empleo en zonas con riesgo de explosión, en embarcaciones o con aplicaciones higiénicas.

Para equipos aprobados (p.Ej. con homologación Ex) se aplican los datos técnicos en las instrucciones de seguridad correspondientes. En casos aislados estas se pueden diferenciar de los datos descritos aquí.

En nuestra página web podrá encontrar un resumen completo de los materiales y juntas disponibles.

Datos técnicos

Forma constructiva Aparato de montaje con zócalo de fijación para el montaje en una regleta de montaje 35 x 7,5 según DIN EN 50022/60715)

Terminales de conexión

- Tipo de terminal Terminal con tornillo
- Sección máx.de conductor 1,5 mm² (AWG 16)

Tensión de alimentación versión No Ex

- Tensión nominal AC 24 ... 230 V (-15 %, +10 %) 50/60 Hz
- Tensión nominal DC 24 ... 230 V (-15 %, +10 %)

Tensión de alimentación versión Ex

- Tensión nominal AC 24 ... 230 V (-15 %, +10 %) 50/60 Hz
- Tensión nominal DC 24 ... 65 V (-15 %, +10 %)

Consumo de energía máx 12 VA; 7,5 W

Entrada del sensor

Cantidad de sensores 15 x sensores HART VEGA (5 x con versión Ex)

Tipo de entrada (selectiva)

- Entrada activa Alimentación del sensor por VEGASCAN
- Entrada pasiva El sensor tiene alimentación de tensión propia

Transmisión del valor de medición

- Protocolo HART-Multidrop digital para los sensores HART de VEGA

Tiempo de ciclo hasta la siguiente actualización del valor de medición máx. 5 segundos (en función del número de sensores conectados)

Relé de aviso de fallo

Tensión de activación mín. 5 V DC con 100 mA, máx. 250 V AC/DC

Corriente de conmutación mín. 1 mA con 24 V DC, máx. 3 A AC, 1 A DC

Potencia de ruptura mín. 24 mW con 24 V DC/1 mA, máx. 750 VA, máx. 40 W DC

interface Ethernet (opcional)

Cantidad 1 x, no combinable con RS232

Transmisión de datos 10/100 MBit

Interface RS232 (opcional)

Cantidad 1 x, no combinable con Ethernet

Visualizar

Visualización del valor de medición

- Display LC gráfico Indicación digital y casi-analógica (50 x 25 mm), iluminado
- Rango de indicación máximo -99999 ... 99999

Indicación LED

- Estado tensión de alimentación 1 x LED verde
- Estado señal de fallo 1 x LED rojo
- Estado interface 1 x LED verde

Condiciones ambientales

Temperatura ambiente -20 ... +60 °C (-4 ... +140 °F)

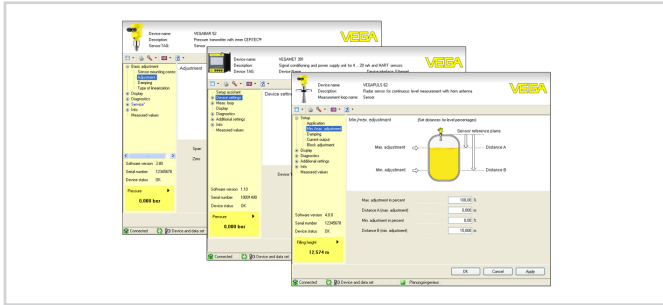
Medidas de protección eléctrica

Tipo de protección

- Equipo IP30
- Zócalo de fijación IP20
- Clase de protección II

Ajuste

El ajuste de VEGASCAN 693 se realiza por control de menú a través de cuatro teclas frontales y un display LC con capacidad gráfica con retroiluminación. Opcionalmente el equipo se puede parametrizar a través del software de configuración PACTware y el DTM correspondiente.

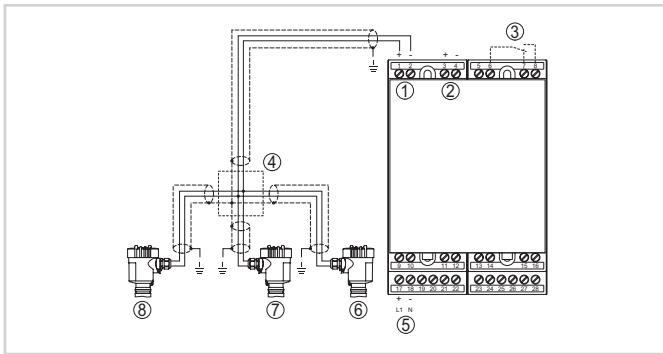


En el área de descarga en nuestro sitio web encontrará instrucciones de servicio, informaciones de productos, folletos de sectores, documentos de homologación y software de equipos y de ajuste.

Contacto

En nuestra página web en "Contacto" encontrará su persona de contacto en VEGA.

Conexión eléctrica

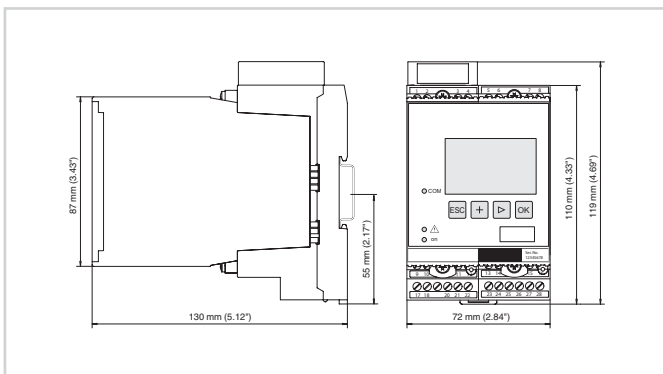


Ejemplo de conexión VEGASCAN 693 con sensores de dos hilos

- 1 Entrada de datos de medición con alimentación del sensor (entrada activa)
- 2 Entrada de datos de medición (entrada pasiva), no en Ex ia
- 3 Relé interno de aviso de interrupciones
- 4 Distribuidor
- 5 Alimentación de tensión del VEGASCAN 693
- 6 Sensor HART de dos hilos con dirección Multidrop 1
- 7 Sensor HART de dos hilos con dirección Multidrop 2
- 8 Sensor HART de dos hilos con dirección Multidrop 3

Detalles sobre la conexión eléctrica se encuentran en el manual de instrucciones del equipo en nuestra homepage en www.vega.com/downloads:

Dimensiones



Información

En nuestro sitio web encontrará informaciones más detalladas acerca de la gama de productos VEGA.