

## VEGAMET 391

### Regelaar en aanwijsinstrument voor niveausensoren



#### Toepassingsgebied

De regelaar VEGAMET 391 voedt de aangesloten 4...20 mA/ HART-sensor, verwerkt de meetwaarden en geeft deze weer. De VEGAMET 391 is ideaal geschikt voor de eenvoudige regeling en besturing in niveau-, peil- en procesdrukmetingen, voor voorraadregistratie (VMI) en opvragen van meetwaarden op afstand. Omvangrijke inregelfuncties maken individuele aanpassingen mogelijk op de betreffende toepassing. Op het gebied van water/afvalwater valt het instrument op met speciale functies zoals pompomschakeling, doorstroombetaling, trendfuncties en totaal tellers.

#### Uw voordeel

- Gelijkmatische belasting van de pompen door geïntegreerd pompmanagement
- Compleet geïntegreerde functie-eenheid voor doorstroombetaling
- Eenvoudige koppeling op het Intranet/Extranet door geïntegreerde webserver

#### Functie

De regelaar VEGAMET 391 voedt een willekeurige 4...20 mA/ HART-sensor en verwerkt de meetwaarde daarvan. Door een inregeling op de VEGAMET kan deze meetwaarde willekeurig worden geschaald/ gelineariseerd en zo via een stroomuitgang aan nageschakelde instrumenten worden doorgegeven. Er staan zes relais ter beschikking als grenswaardeschakelaar.

Optionele interfaces bieden de mogelijkheid, meetwaarden op afstand op te roepen. Een geïntegreerde webserver biedt de mogelijkheid, meetwaarden in een netwerk ter beschikking te stellen.

#### Toelatingen

Voor VEGA-instrumenten zijn wereldwijde toelatingen, bijv. voor de toepassing in explosiegevaarlijke omgevingen, binnen de scheepvaart of voor hygiënische toepassingen, beschikbaar.

Voor gecertificeerde instrumenten (bijv. met Ex-certificering) gelden de technische gegevens in de betreffende veiligheidsinstructies. Deze kunnen in afzonderlijke gevallen afwijken van de hier genoemde specificaties.

Zie voor gedetailleerde informatie over de beschikbare toelatingen het betreffende product op onze homepage.

#### Technische gegevens

Model	Inbouwapparaat voor montage in paneel, schakelkast of behuizing.
Aansluitklemmen	
– Type klemmen	Veerkrachtklemmen steekbaar met codering
– Max. aderdiameter	2,5 mm <sup>2</sup> (AWG 14)
Bedrijfsspanning	
– Nominale spanning AC	24 ... 230 V (-15 %, +10 %) 50/60 Hz
– Nominale spanning DC	24 ... 65 V (-15 %, +10 %)
Max. opgenomen vermogen	7 VA; 3 W

#### Sensoringang

Aantal sensoren	1 x 4 ... 20 mA (HART)
Type ingang (selecteerbaar)	
– Actieve ingang	Sensorvoeding door VEGAMET 391
– Passieve ingang	Sensor heeft eigen voedingsspanning
Meetwaarde-overdracht (omschakelbaar bij RS232/Ethernet-interface-optie)	
– 4 ... 20 mA	analoog voor 4 ... 20 mA-sensoren
– HART-protocol	Digitaal voor HART-sensoren
Meetafwijking	
– Nauwkeurigheid	±20 µA (0,1 % van 20 mA)

#### Relaisuitgangen

Aantal	6 x arbeidsrelais
Schakelspanning	min. 10 mV DC, max. 250 V AC/60 V DC
Schakelstroom	min. 10 µA DC, max. 3 A AC, 1 A DC
Schakelvermogen	min. 50 mW, max. 500 VA, max. 54 W DC

#### Stroomuitgang

Bereik	0/4 ... 20 mA, 20 ... 0/4 mA
Max. belasting	500 Ω

#### USB-poort

Steekverbinding	Mini-B (4-polig)
USB-specificatie	2.0 (Fullspeed)

#### Ethernet-interface (optie)

Aantal	1 x, niet met RS232 combineerbaar
Data-overdracht	10/100 MBit

#### RS232-interface (optie)

Aantal	1 x, niet met Ethernet combineerbaar
--------	--------------------------------------

#### Weergaven

Meetwaarde-aanwijzing	
– Grafisch display, verlicht	65 x 32 mm, digitale en quasi-analoge aanwijzing

#### LED-indicaties

– Status bedrijfsspanning	1 x LED groen
– Status storingsmelding	1 x LED rood
– Status arbeidsrelais 1...6	6 x LED geel

#### Omgevingscondities

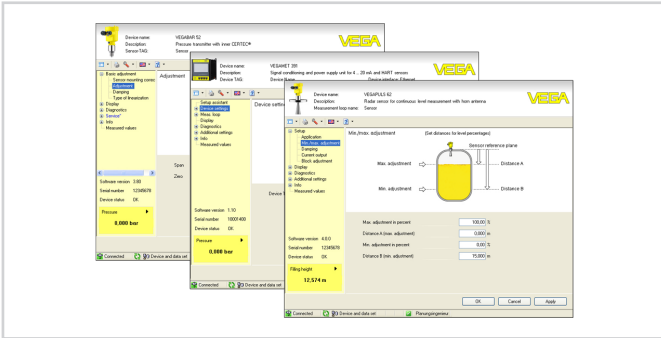
Omgevingstemperatuur	
– Instrument algemeen	-20 ... +60 °C (-4 ... +140 °F)

#### Elektrische veiligheidsmaatregelen

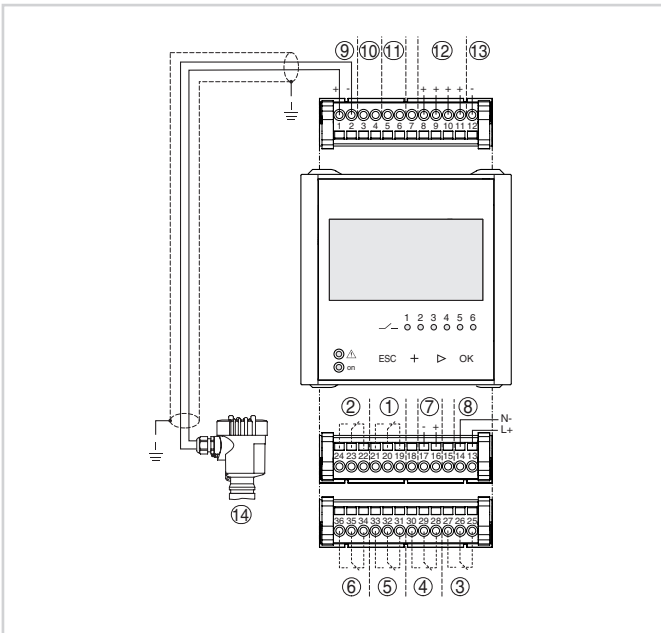
Beschermingsgraad	
– Front	IP65
– Instrument	IP20
Vervuilinggraad	2

## Bediening

De bediening van de VEGAMET 391 is menugestuurd via vier toetsen op het front en een overzichtelijk, grafisch LC-display met achtergrondverlichting. Als alternatief kan het instrument via de bedieningssoftware PACTware en de bijbehorende DTM worden geparametreerd.



## Elektrische aansluiting

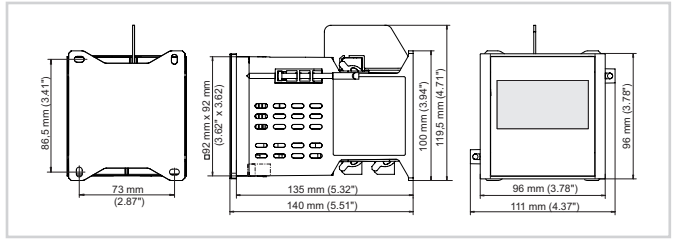


Aansluiting VEGAMET 391 met 2-draads sensor

- 1 Intern relais 1
- 2 Intern relais 2
- 3 Intern relais 3
- 4 Intern relais 4
- 5 Intern relais 5
- 6 Intern relais 6
- 7 4 ... 20 mA-stroomuitgang
- 8 Voedingsspanning van de VEGAMET 391
- 9 Meetdata-ingang met sensorvoeding (actieve ingang)
- 10 Aansluiting voor VEGACONNECT voor sensorparametring
- 11 Ingang meetgegevens (passieve ingang), niet bij Ex-ia-uitvoering
- 12 Digitale ingang 1 ... 4
- 13 Gemeenschappelijke massa voor digitale ingang 1 ... 4
- 14 4 ... 20 mA/HART-sensor (2-draads uitvoering)

Details over de elektrische aansluiting vindt u in de handleiding van het instrument op onze homepage onder [www.vega.com/downloads](http://www.vega.com/downloads).

## Afmetingen



## Informatie

Op onze homepage vindt u aanvullende informatie over het VEGA-productprogramma.

Onder het download-bereik op onze homepage vindt u handleidingen, productinformatie, branchebrochures, toelatingsdocumenten, instrumenttekeningen en veel meer.

Daar is ook software-toebereik en de actuele instrumentsoftware en de passende bedieningssoftware beschikbaar.

## Contact

Uw persoonlijke contactpersoon bij VEGA vindt u op onze homepage onder "Contact".