



Sicuro

Misura affidabile indipendentemente dalle condizioni di processo

Economico

Garantisce un efficiente processo di essiccamento e un'elevata qualità del gas

Pratico

Non richiede manutenzione

Separatori di gas (scrubber)

Misura di livello e di pressione nel separatore di gas

Il gas naturale estratto e i residui di gas provenienti dall'estrazione del petrolio contengono acqua, che viene separata nel separatore di gas (scrubber). Pressioni fino a +150 bar mantengono il gas allo stato liquido. La misura esatta della pressione e del livello consente uno sfruttamento ottimale del separatore di gas ed un controllo efficiente del processo di essiccamento del gas. La separazione del gas dall'acqua avviene tramite il legame chimico dell'acqua al glicole e la successiva separazione meccanica. La misura precisa dell'interfaccia gas/acqua è decisiva per la qualità del gas.

Maggiori dettagli

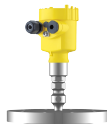


VEGAFLEX 86

Misura di interfaccia con radar ad onda guidata nel separatore di gas

- Misura affidabile indipendentemente dalla composizione del prodotto
- Doppia sicurezza grazie alla «Second Line of Defense»

Dettagli prodotto



VEGABAR 81

Trasduttore di pressione per il monitoraggio della pressione nel separatore di gas

- Misura sicura anche in presenza di elevate pressioni e temperature
- Resistente all'usura e privo di manutenzione grazie ai materiali della membrana ad alta resistenza

Dettagli prodotto


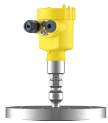



VEGAPULS 6X

Misura di livello radar nel separatore di gas

- Risultati di misura esatti indipendentemente da pressione, temperatura e gas
- Non richiede manutenzione grazie al procedimento di misura senza contatto
- Semplicità di installazione nel serbatoio

Dettagli prodotto

| PRO | PRO | PRO |
|--|---|--|
| VEGAFLEX 86 Dettagli prodotto | VEGABAR 81 Dettagli prodotto | VEGAPULS 6X Dettagli prodotto |
|  |  |  |
| Campo di misura - distanza 75 m | Campo di misura - distanza - | Campo di misura - distanza 120 m |
| Temperatura di processo -196 ... 450 °C | Campo di misura - pressione -1 ... 1000 bar | Temperatura di processo -196 ... 450 °C |
| Pressione di processo -1 ... 400 bar | Temperatura di processo -90 ... 400 °C | Pressione di processo -1 ... 160 bar |
| Precisione di misura ± 2 mm | Pressione di processo -1 ... 1000 bar | Precisione di misura ± 1 mm |
| Esecuzione Esecuzione coassiale ø 21,3 mm con fori multipli Esecuzione coassiale ø 42,2 mm con foro singolo Esecuzione coassiale ø 42,2 mm con fori multipli Barra sostituibile ø 16 mm Fune sostituibile ø 2 mm con peso tenditore Fune sostituibile ø 4 mm con peso tenditore Fune sostituibile ø 2 mm con peso di centraggio Fune sostituibile ø 4 mm con peso di centraggio | Precisione di misura 0,2 % 0,1 % | Frequenz 6 GHz 26 GHz 80 GHz |
| Materiali a contatto col prodotto 316L Legia C22 (2.4602) 316 | Materiali a contatto col prodotto Legia C22 (2.4602) Alloy 400 (2.4360) Tantalio Alloy C276 (2.4819) Duplex (1.4462) Titanio grado 2 (3.7035) 1.4435 316/316L Titanio grado 7 (3.7235) | Angolo di apertura ≥ 3° |
| Attacco filettato ≥ G¾, ≥ ¾ NPT | Materiali a contatto col prodotto PTFE PVDF 316L PP PEEK | Attacco filettato ≥ G¾, ≥ ¾ NPT |
| Attacco flangiato ≥ DN25, ≥ 1" | Attacco filettato ≥ G¾, ≥ ½ NPT | Attacco flangiato ≥ DN20, ≥ ¾" |
| Materiale di tenuta FFKM Grafite e ceramica | Attacco flangiato ≥ DN25, ≥ 1" | Attacchi igienici Clamp ≥ 1½" - DIN32676, ISO2852 Girella ≥ 2", DN50 - DIN 11851 Varivent ≥ DN25 Attacco igienico con flangia piccola - DN32 Attacco igienico con ghiera - F40 Raccordo flangiato igienico ≥ DN50 - DIN11864-2-A Attacchi filettati igienici ≥ DN40 - DIN11864-1-A |
| Materiale custodia Resina Alluminio Acciaio speciale (microfusione) Acciaio speciale (lucidatura elettrochimica) | Attacchi igienici Clamp ≥ 1" - DIN32676, ISO2852 Girella ≥ 1½", ≥ DN40 - DIN 11851 Attacco igienico con flangia piccola - DN32 Attacco igienico con ghiera - F40 Raccordo flangiato igienico ≥ DN50 - DIN11864-2-A Attacchi filettati igienici ≥ DN40 - DIN11864-1-A | Attacchi igienici Clamp ≥ 1½" - DIN32676, ISO2852 Girella ≥ 2", DN50 - DIN 11851 Varivent ≥ DN25 Attacco igienico con flangia piccola - DN32 Attacco igienico con ghiera - F40 Attacchi filettati igienici ≥ DN50 tubo ø53 - DIN11864-1-A Raccordo flangiato igienico ≥ DN50 - DIN11864-2-A Giunto di accoppiamento igienico ≥ DN50 tubo ø53 - DIN11864-3-A Attacco DRD ø 65 mm SMS 1145 DN51 |
| | Materiale di tenuta Nessuna guarnizione a contatto col prodotto | |