

Sicuro

Misura sicura, indipendentemente dalle condizioni di processo

Economico

Misura senza contatto non soggetta a usura

Pratico

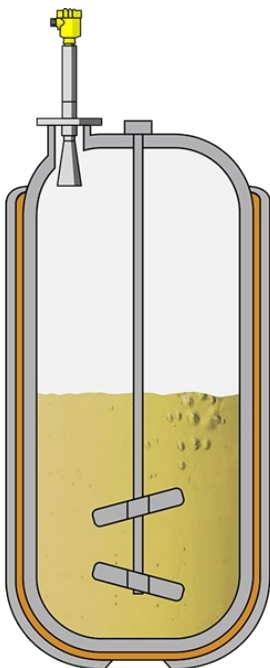
Semplicità di messa in servizio e taratura

Reattore

Misura di livello nel reattore

Temperature elevate, vuoto o elevate pressioni di processo sono necessari per garantire l'efficienza e l'economicità dei processi. Ciò mette a dura prova la tecnica di misura, poiché i sensori impiegati devono fornire risultati di misura affidabili proprio in presenza di queste condizioni difficili. Per soddisfare le più diverse esigenze di impiego nei reattori i sensori per il rilevamento del livello devono coprire un campo applicativo molto ampio.

[Maggiori dettagli](#)



VEGAPULS 6X

Misura continua di livello radar nel reattore

- Misura di livello sicura, indipendentemente dalle condizioni di processo quali temperatura, pressione, gas di reazione o miscelatore all'interno del serbatoio
- Rilevamento sicuro del livello anche con prodotti variabili o che si mescolano tra di loro
- Ampio spettro applicativo grazie all'ampio campo di temperatura e pressione fino a +450 °C e +160 bar

[Dettagli prodotto](#)

VEGAPULS 6X
Dettagli prodotto



Campo di misura - distanza

120 m

Temperatura di processo

-196 ... 450 °C

Pressione di processo

-1 ... 160 bar

Precisione di misura

± 1 mm

Frequenz

6 GHz

26 GHz

80 GHz

Angolo di apertura

≥ 3°

Materiali a contatto col prodotto

PTFE

PVDF

316L

PP

PEEK

Attacco filettato

≥ G¾, ≥ ¾ NPT

Attacco flangiato

≥ DN20, ≥ ¾"

Attacchi igienici

Clamp ≥ 1½" - DIN32676, ISO2852

Girella ≥ 2", DN50 - DIN 11851

Varivent ≥ DN25

Attacco igienico con flangia piccola - DN32

Attacco igienico con ghiera - F40

Attacchi filettati igienici ≥ DN50 tubo ø53 - DIN11864-1-A

Raccordo flangiato igienico ≥ DN50 - DIN11864-2-A

Giunto di accoppiamento igienico ≥ DN50 tubo ø53 -

DIN11864-3-A

Attacco DRD ø 65 mm

SMS 1145 DN51