



Lagersilo für Holzpellets

Sicher

Zuverlässige Füllstandmessung auch während der Befüllung

Wirtschaftlich

Optimale Ausnutzung des Behältervolumens, dadurch bessere Auslastung der Produktion

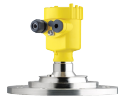
Komfortabel

Einfache Montage durch Einbau von oben

Füllstandmessung und Grenzstanddetektion im Wellblech-Silo

Die fertigen Pellets werden bis zur Auslieferung in über 30 m hohen Wellblech-Silos gelagert. Mit diesem großen Lagervolumen ist der Lieferant auf die erhöhte Nachfrage während der Heizperiode vorbereitet und kann seine Produktion über das Jahr hinweg kontinuierlich auslasten. Zur optimalen Planung der Materiallogistik ist ein zuverlässiges Erfassen der Siloinhalte notwendig.

[Mehr Details](#)



VEGAPULS 69

Berührungslose Füllstandmessung mit Radar im Pellet-Silo

- Verschleißfrei durch berührungslose Messung
- Einfache Montage und Inbetriebnahme durch Einbau von oben
- Gute Bündelung des Radarstrahls ermöglicht eine sichere Messung auch während des Befüllvorgangs

[Zum Produkt](#)



VEGAVIB 63

Grenzstanddetektion mit Vibrationsgrenzschalter im Lagersilo

- Sichere Grenzstandmeldung unter allen Betriebsbedingungen
- Verschleiß- und wartungsfrei
- Einfach zu installieren und abgleichfrei

[Zum Produkt](#)



VEGAPULS 69
[Zum Produkt](#)

Messbereich - Distanz
 120 m

Prozesstemperatur
 -40 ... 200 °C

Prozessdruck
 -1 ... 20 bar

Messgenauigkeit
 ± 5 mm

Frequenz
 80 GHz

Abstrahlwinkel
 ≥ 3,5°

Ausführung
 mit Kunststoff-Hornantenne ø 80 mm
 metallgefasste Linsenantenne ø 80 mm

Medienberührte Werkstoffe
 316L
 PP
 PEEK

Gewindeanschluss
 G1½, 1½ NPT

Flanschanschluss
 ≥ DN80, ≥ 3"

VEGAVIB 63
[Zum Produkt](#)

Prozesstemperatur
 -50 ... 250 °C

Prozessdruck
 -1 ... 16 bar

Ausführung
 Detektion von Feststoffen in Wasser
 mit Rohrverlängerung

Medienberührte Werkstoffe
 316L

Gewindeanschluss
 ≥ G1, ≥ 1 NPT

Flanschanschluss
 ≥ DN 32, ≥ 1½"

Hygieneanschlüsse
 Rohrverschraubung ≥ 1½", ≥ DN40 - DIN 11851
 Rohrverschraubung ≥ 2", DN50 - DIN 11851
 Varivent ≥ DN32
 asept. Anschluss mit Spannflansch - DN32
 asept. Anschluss mit Nutüberwurfmutter - F40
 Aseptik Verschraubungen ≥ DN50 Rohr ø53 - DIN11864-1-A
 Clamp ≥ 3½" , DN80 - DIN32676, ISO2852
 Rohrverschraubung ≥ 3", DN65 - DIN 11851
 Aseptik Bundklemmst. DN40PN40 DIN11864-3-A

Dichtungswerkstoff
 keine medienberührende Dichtung

Gehäusewerkstoff
 Kunststoff
 Aluminium
 Edelstahl (Feinguss)
 Edelstahl (elektropoliert)

Schutzart
 IP66/IP68 (0,2 bar)
 IP66/IP67
 IP66/IP68 (1 bar)