



Betrouwbaar

Betrouwbare niveaumeting in alle druk- en temperatuurbereiken

Kostenbesparend

Uniforme bediening voor alle meetprincipes

Praktisch

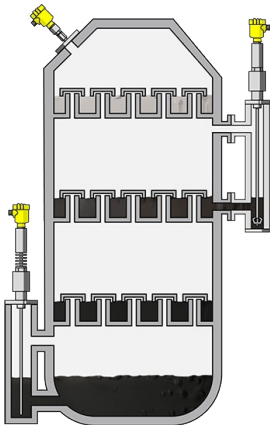
Robuuste en onderhoudsvrije sensoren reduceren de onderhoudskosten

Destillatiekolom

Niveau- en drukmeting bij de destillatie van basisproducten

De procestemperaturen in de destillatiekolom stellen hoge eisen aan de gebruikte meettechniek. Niet zelden is het kookpunt van het destillaat hoger dan 400 °C. Voor een rendabele werking van de installatie is het de bedoeling een zo hoog mogelijke doorvoercapaciteit te bereiken. Door de niveau- en procesdrukmeting in de kolom kan de bevoorrading van het basisproduct optimaal worden gestuurd.

[Meer details](#)



VEGABAR 81

Kopdrukmeting met druksensor in de destillatiekolom

- Betrouwbare kopdrukmeting, ook bij vacuüm of overdruk
- Meetresultaat wordt niet beïnvloed door temperatuurschommelingen tijdens het in- en uitschakelen van de kolom
- Duurzame druksensor is bestand tegen temperaturen tot 400 °C

[Productdetails](#)



VEGAFLEX 86

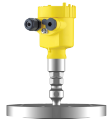
Niveaumeting met geleide radar bij de aftappunten van de destillatiekolom

- Onderhoudsvrij meetprincipe vermindert de onderhoudskosten tot een minimum
- Levering ook als totaaloplossing met bypass VEGAPASS 81
- Zeer hoge procesveiligheid door omvangrijke diagnosefuncties en SIL-kwalificatie cf. IEC 61508 (SIL2)

[Productdetails](#)

PRO

PRO

VEGABAR 81
Productdetails

VEGAFLEX 86
Productdetails
**Meetbereik - Afstand**

-

Meetbereik - Afstand

75 m

Meetbereik - druk

-1 ... 1000 bar

Procestemperatuur

-196 ... 450 °C

Procestemperatuur

-90 ... 400 °C

Procesdruk

-1 ... 400 bar

Procesdruk

-1 ... 1000 bar

Meetnauwkeurigheid

± 2 mm

Meetnauwkeurigheid

0,2 %

Uitvoering

Coaxuitvoering ø 21.3 mm met meerdere gaten

Coaxuitvoering ø 42,2 mm met één gat

Coaxuitvoering ø 42,2 mm met meerdere gaten

Verwisselbare staaf ø 16 mm

Verwisselbare kabel ø 2 mm met ahanggewicht

Verwisselbare kabel ø 4 mm met ahanggewicht

Verwisselbare kabel ø 2 mm met centreergewicht

Verwisselbare kabel ø 4 mm met centreergewicht

Materialen, natte delen

C-22

Monel 400 (2.4360)

Tantaal

Hastelloy C276 (2.4819)

Duplex (1.4462)

Titanium Grade 2 (3,7035)

1.4435

316/316L

Titan Grade 7 (3,7235)

Materialen, natte delen

316L

C-22

316

Schroefdraadaansluiting

≥ G½, ≥ ½ NPT

Schroefdraadaansluiting

≥ G¾, ≥ ¾ NPT

Flensverbinding

≥ DN25, ≥ 1"

Flensverbinding

≥ DN25, ≥ 1"

Hygiënische procesaansluitingen

Clamp ≥ 1" - DIN32676, ISO2852

Melkkoppeling ≥ 1½", ≥ DN40 - DIN 11851

Hygiënische aansluiting met tension flens DN32

Hygiënische aansluiting F40 met overwerpmoer

Hygiënische flensaansluiting ≥ DN50 DIN11864-2

Hygiënische aansluiting ≥ DN40 - DIN11864-1-A

Afdichtingsmateriaal

FFKM

Grafiet en keramisch

Afdichtingsmateriaal

Afdichting heeft geen contact met het medium

Materiaal van de behuizing

Kunststof

Aluminium

Rvs (gegoten)

Rvs (elektrogepolijst)