



Colonna di disidratazione

Sicuro

La misura affidabile consente un funzionamento sicuro della colonna

Economico

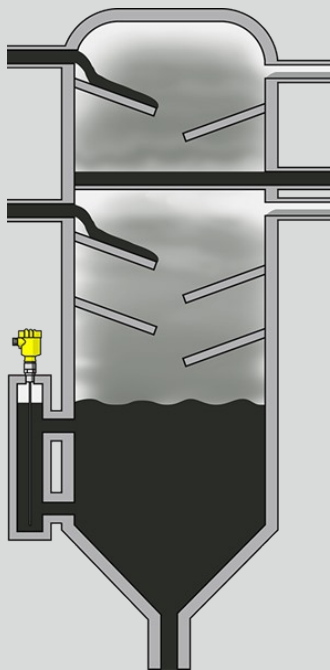
Disidratazione ottimale tramite livello definito

Pratico

Misura indipendente dalle caratteristiche del prodotto

Misura di livello nella colonna di disidratazione

L'olio esausto viene riscaldato a una temperatura di 105 °C nella parte inferiore della colonna. L'acqua in esso contenuta evapora, si condensa e viene eliminata. Una volta raggiunta la temperatura, l'olio sale attraverso delle tubazioni nella parte superiore della colonna, dove l'acqua residua evapora. Per una disidratazione ottimale è necessario un livello definito all'interno della colonna. Poiché i processi di pompaggio e il riscaldamento creano turbolenze in superficie, è impossibile effettuare la misura di livello direttamente nella colonna, per cui la misura avviene in un tubo di bypass.



VEGAFLEX 81

Misura di livello con radar ad onda guidata nella colonna di disidratazione

- Misura affidabile nel tubo di bypass, indipendentemente dalle condizioni di processo
- Semplicità di messa in servizio senza taratura di pieno e vuoto



VEGAFLEX 81

Campo di misura - distanza

75 m

Temperatura di processo

-60 ... 200 °C

Pressione di processo

-1 ... 40 bar

Precisione di misura

± 2 mm

Esecuzione

Esecuzione base per fune sostituibile \varnothing 2; \varnothing 4 mm

Esecuzione base per barra sostituibile \varnothing 8 mm

Esecuzione base per barra sostituibile \varnothing 12 mm

Esecuzione coassiale \varnothing 21,3 mm per applicazione ammoniacca

Esecuzione coassiale \varnothing 21,3 mm con foro singolo

Esecuzione coassiale \varnothing 21,3 mm con fori multipli

Esecuzione coassiale \varnothing 42,2 mm con fori multipli

Barra sostituibile \varnothing 8 mm

Barra sostituibile \varnothing 12 mm

Fune sostituibile \varnothing 2 mm con peso tenditore

Fune sostituibile \varnothing 4 mm con peso tenditore

Fune sostituibile \varnothing 2 mm con peso di centraggio

Fune sostituibile \varnothing 4 mm con peso di centraggio

Fune sostituibile \varnothing 4 mm senza peso

Fune sostituibile, rivestita in PFA \varnothing 4 mm con peso di centraggio non rivestito

Materiali a contatto col prodotto

PFA

316L

Lega C22 (2.4602)

Lega 400 (2.4360)

Lega C276 (2.4819)

Duplex (1.4462)

304L

Attacco filettato

≥ G $\frac{1}{4}$, ≥ $\frac{1}{4}$ NPT

Attacco flangiato

≥ DN25, ≥ 1"

Materiale di tenuta

EPDM

FKM

FFKM

Silicone rivestito FEP

Vetro borosilicato

Materiale custodia

Resina

Alluminio

Acciaio speciale (microfusione)

Acciaio speciale (lucidatura elettrochimica)