



Ontwateringskolom

Betrouwbaar

Betrouwbare meting maakt een betrouwbare werking van de kolom mogelijk

Kostenbesparend

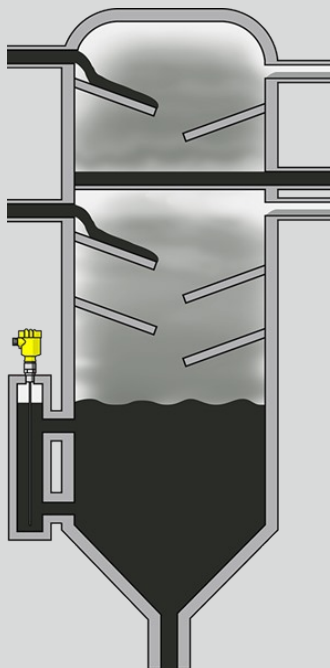
Optimaal ontwateringsresultaat door gedefinieerd niveau

Praktisch

Meting onafhankelijk van de producteigenschappen

Niveaumeting in de ontwateringskolom

De afgewerkte olie wordt in het onderste deel van de kolom verhit tot een temperatuur van 105 °C. Daarbij verdampen de waterbestanddelen, condenseren en worden afgevoerd. Na het bereiken van de temperatuur stijgt de olie via leidingen naar het bovenste deel van de kolom, waar de resterende waterbestanddelen verdampen. Voor een optimale ontwatering is een gedefinieerd niveau in de kolom vereist. Het productoppervlak is door de pompactiviteiten en het verhitten zeer onrustig, wat een directe niveaumeting in de kolom onmogelijk maakt. Die vindt daarom plaats in een bypassbuis.



VEGAFLEX 81

Niveaumeting met geleide radar in de ontwateringskolom

- Betrouwbare meting in bypass, onafhankelijk van de procesomstandigheden
- Eenvoudige inbedrijfstelling zonder vol- en leegafregeling



VEGAFLEX 81

Meetbereik - Afstand

75 m

Procestemperatuur

-60 ... 200 °C

Procesdruk

-1 ... 40 bar

Meetnauwkeurigheid

± 2 mm

Uitvoering

Basisversie voor de verwisselbare kabel \varnothing 2; \varnothing 4 mm

Basisversie voor de verwisselbare staaf \varnothing 8 mm

Basisversie voor de verwisselbare staaf \varnothing 12 mm

Coaxuitvoering \varnothing 21,3 mm voor ammoniak toepassingen

Coaxuitvoering \varnothing 21.3 mm met één gat

Coaxuitvoering \varnothing 21.3 mm met meerdere gaten

Coaxuitvoering \varnothing 42,2 mm met meerdere gaten

Verwisselbare staaf \varnothing 8 mm

Verwisselbare staaf \varnothing 12 mm

Verwisselbare kabel \varnothing 2 mm met ahanggewicht

Verwisselbare kabel \varnothing 4 mm met ahanggewicht

Verwisselbare kabel \varnothing 2 mm met centreergewicht

Verwisselbare kabel \varnothing 4 mm met centreergewicht

Verwisselbare kabel \varnothing 4 mm zonder gewicht

verwisselbare, PFA-gecoate kabel \varnothing 4 mm met niet-gecoate centreergewicht

Materialen, natte delen

PFA

316L

C-22

Monel 400 (2.4360)

Hastelloy C276 (2.4819)

Duplex (1.4462)

304L

Schroefdraadaansluiting

≥ G $\frac{1}{4}$, ≥ $\frac{1}{4}$ NPT

Flensverbinding

≥ DN25, ≥ 1"

Afdichtingsmateriaal

EPDM

FKM

FFKM

Silicone FEP coating

Borosilicaatglas

Materiaal van de behuizing

Kunststof

Aluminium

Rvs (gegoten)

Rvs (elektrogepolijst)

