



### Betrouwbaar

Betrouwbare meetresultaten waarborgen een gelijkblijvende kwaliteit

### Kostenbesparend

Hoge beschikbaarheid van de installatie door onderhoudsvrije sensor

### Praktisch

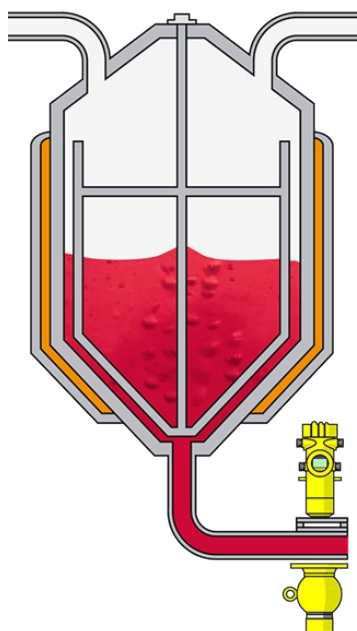
Eenvoudige montage met kleminrichting en extra hittebescherming

## Reactor met vruchtenconcentraat

### Soortelijke massa meting in de leiding

De reactor wordt gevuld met geconcentreerd vruchtensap en vervolgens verhit. Om een hogere soortelijke massa te bereiken, wordt het zich daarin bevindende water verdampt. Zodra de vereiste Brix-waarde is bereikt, wordt het siroopachtige vruchtensapconcentraat afgepompt. Het wordt naar een vulmachine gepompt om het in vaten op te slaan, of naar een koelmachine, waar het wordt uitgehard en gegraneerd. De betrouwbare soortelijke massa meting dient ter kwaliteitscontrole van het productieproces.

[Meer details](#)



### MINITRAC 31

Radiometrische sensor voor soortelijke massa meting op de leiding

- Betrouwbare soortelijke massa meting waarborgt een gelijkblijvende productkwaliteit
- Exacte meetresultaten onafhankelijk van procesomstandigheden en mediumeigenschappen
- Eenvoudige montage dankzij compacte sensor

[Productdetails](#)



### VEGASOURCE 31

Houder met stralingsbescherming dient als behuizing van een stralingscapsule en beschermt deze tegen invloeden van buitenaf

- Geringe benodigde ruimte en eenvoudige montage
- Bedrijfszekerheid door mechanische of pneumatische afsluiting
- Kan dankzij betrouwbare afscherming ook worden gebruikt zonder controlegebied
- Focusering van de straling door gedefinieerde uitstralhoek

[Productdetails](#)



### Kleminrichting KV31

Montageklemmen voor eenvoudige installatie op leidingen

- Eenvoudige montage van MINITRAC en VEGASOURCE
- Aanpasbaar aan verschillende buisdiameters
- Optionele hittebescherming met isolatieplaten ter bescherming van de detector tegen oververhitting

[Productdetails](#)

**MINITRAC 31**  
**Productdetails**


**Meetbereik - Afstand**  
-

**Procestemperatuur**  
-40 ... 60 °C

**Procesdruk**  
-

**Meetnauwkeurigheid**  
0,1 %

**Materialen, natte delen**  
Materiaal heeft geen contact met het medium

**Afdichtingsmateriaal**  
Afdichting heeft geen contact met het medium

**Materiaal van de behuizing**  
Aluminium  
Rvs (gegoten)

**Beschermingsklasse**  
IP66/IP67

**Uitgang**  
Profibus PA  
Foundation Fieldbus  
4 ... 20 mA/HART - vierdraads

**Omgevingstemperatuur**  
-40 ... 60 °C

**VEGASOURCE 31**  
**Productdetails**


**Omgevingstemperatuur**  
-20 ... 80 °C

**Kleminrichting KV31**  
**Productdetails**
