



### 可靠

通过可靠的测量结果确保恒定的质量

### 经济型

因采用免维护的传感器，故设备的可用性高

### 用户友好型

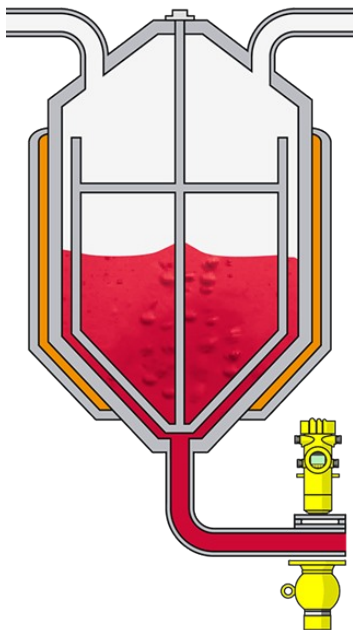
安装简单，带有夹具和附加的热保护

## 浓缩果汁的反应器

### 在管道内测量密度

给反应器中注入浓缩果汁并加热。为了达到更高的密度，通过蒸发降低含水量。一旦达到所需的密度值，就将糖浆型浓缩果汁泵出。将其泵抽到灌装机中并存入桶中，或泵抽到冷却器中，在那里得到固化并被制成颗粒。通过在生产过程中可靠地测量密度来控制质量。

#### 更多细节



### MINITRAC 31

用辐射传感器在管路上测量密度

- 可靠的密度测量结果确保恒定的产品质量
- 测量结果精确，不受过程条件和介质性能的影响
- 紧凑型传感器便于安装

#### 产品细节



### VEGASOURCE 31

防辐射容器用于放置封装的辐射源，并保护它不受外部环境的影响。

- 所需空间小，安装简便
- 通过机械式或气动式锁定系统来保证运行的安全性
- 通过可靠的屏蔽使本仪表也可以在无控制区域的情况下得到使用
- 通过定义的发射角来聚焦射束

#### 产品细节



### KV 31 型夹紧装置

安装夹，用于方便地将仪表安装到管路上

- MINITRAC 和 VEGASOURCE 的安装简便易行
- 可以适配到不同的管径上
- 可以选用由绝缘板制成的隔热装置，以防止探测器过热

#### 产品细节

**MINITRAC 31**  
 产品细节

**量程 - 距离**  
 -

**过程温度**  
 -40 ... 60 °C

**过程压力**  
 -

**测量精度**  
 0,1 %

**接液材质**  
 无润湿材料

**密封材料**  
 no media contact

**外壳材料**  
 铝Aluminium  
 不锈钢, 精密铸件

**保护方式**  
 IP66/IP67

**输出**  
 Profibus PA  
 Foundation Fieldbus  
 4 ... 20 mA/HART - four-wire

**环境温度**  
 -40 ... 60 °C

**VEGASOURCE 31**  
 产品细节

**环境温度**  
 -20 ... 80 °C

**KV 31 型夹紧装置**  
 产品细节
