

#### **Sicher**

Messung unabhängig von Dichte und Viskosität

#### **Wirtschaftlich**

Genauere Füllstandmessung optimiert den Einsatz von Gläsern und Medium

#### **Komfortabel**

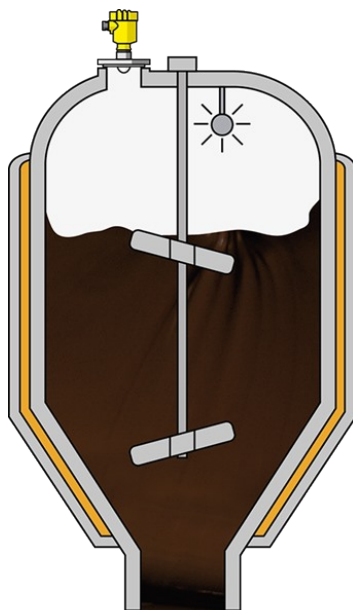
Einfache Installation und Inbetriebnahme

## Abfülltank

### Füllstandmessung im Abfülltank

Die kleinen Abfülltanks mit etwa 1m Höhe und 60 cm Durchmesser, die neben den Produktionsanlagen stehen, versorgen die Füllköpfe des Tanks. Die Produktpalette reicht von Marmelade über Erdnussbutter bis hin zum Schokoladenaufstrich und unterscheidet sich in Viskosität und Temperatur. Die Produktdichte ändert sich von Charge zu Charge. Eine Füllstandmessung ist für eine optimale Befüllung der Gläser erforderlich.

[Mehr Details](#)



### VEGAPULS 6X

Berührungslose Füllstandmessung mit Radar in der Abfüllanlage

- Zuverlässige Messung unabhängig von Kondensatbildung dank Fokussierung
- Kleiner Prozessanschluss ermöglicht Montage auch in kleinen Behältern
- Sehr gute Reinigbarkeit (CIP) durch Flansch mit gekapseltem Antennensystem

[Zum Produkt](#)

**VEGAPULS 6X**  
[Zum Produkt](#)



**Messbereich - Distanz**

120 m

**Prozesstemperatur**

-196 ... 450 °C

**Prozessdruck**

-1 ... 160 bar

**Messgenauigkeit**

± 1 mm

**Frequenz**

6 GHz

26 GHz

80 GHz

**Abstrahlwinkel**

≥ 3°

**Medienberührte Werkstoffe**

PTFE

PVDF

316L

PP

PEEK

**Gewindeanschluss**

≥ G $\frac{3}{4}$ , ≥  $\frac{3}{4}$  NPT

**Flanschanschluss**

≥ DN20, ≥  $\frac{3}{4}$ "

**Hygieneanschlüsse**

Clamp ≥ 1 $\frac{1}{2}$ " - DIN32676, ISO2852

Rohrverschraubung ≥ 2", DN50 - DIN 11851

Varivent ≥ DN25

asept. Anschluss mit Spannflansch - DN32

asept. Anschluss mit Nutüberwurfmutter - F40

Aseptik Verschraubungen ≥ DN50 Rohr ø53 - DIN11864-1-A

Aseptik Flanschverbindung ≥ DN50 - DIN11864-2

Aseptik Klemmverbindung ≥ DN50 Rohr ø53 - DIN11864-3-A

DRD-Anschluss ø 65 mm

SMS 1145 DN51