



Betrouwbaar

Speciaal afdichtingsconcept voorkomt diffusie

Kostenbesparend

Onderhoudsvrije werking, ook bij hoge temperaturen en hoge druk

Praktisch

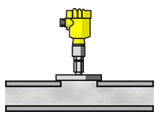
Eenvoudige montage en inbedrijfstelling

Ammoniakreactor

Drukmeting in het invoerkanaal van de ammoniakreactor

In de ammoniakreactor wordt stikstof met waterstof omgezet in ammoniak. De temperatuur in de reactor kan oplopen tot 500 °C bij een druk van 200 bar. Om de systeemdruk te bewaken, vindt de meting niet plaats in het inwendige van de reactor, maar in het invoerkanaal vóór de reactor.

[Meer details](#)



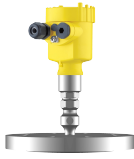
VEGABAR 81

Druksensor voor drukmeting in het invoerkanaal

- Betrouwbare meting bij hoge temperaturen en hoge druk
- Speciaal afdichtingsconcept voorkomt diffusie bij agressieve media
- Lange levensduur, want chemisch resistente materialen

[Productdetails](#)

VEGABAR 81
Productdetails



Meetbereik - Afstand

-

Meetbereik - druk

-1 ... 1000 bar

Procestemperatuur

-90 ... 400 °C

Procesdruk

-1 ... 1000 bar

Meetnauwkeurigheid

0,2 %

Materialen, natte delen

C-22
 Monel 400 (2.4360)
 Tantaal
 Hastelloy C276 (2.4819)
 Duplex (1.4462)
 Titanium Grade 2 (3,7035)
 1.4435
 316/316L
 Titan Grade 7 (3,7235)

Schroefdraadaansluiting

≥ G½, ≥ ½ NPT

Flensverbinding

≥ DN25, ≥ 1"

Hygiënische procesaansluitingen

Clamp ≥ 1" - DIN32676, ISO2852
 Melkkoppeling ≥ 1½", ≥ DN40 - DIN 11851
 Hygiënische aansluiting met tension flens DN32
 Hygiënische aansluiting F40 met overwerpmoer
 Hygiënische flensaansluiting ≥ DN50 DIN11864-2
 Hygiënische aansluiting ≥ DN40 - DIN11864-1-A

Afdichtingsmateriaal

Afdichting heeft geen contact met het medium